

千葉市中央区都町1丁目6期 新築戸建 2号棟

セールスポイント

弊社専属ファイナンシャルプランナーがお金に関するあらゆる質問にお答えいたします！住宅ローンはお任せください！お客様に見合った最適な金融機関をご紹介します！収納スペース充実なので収納バッチリ24時間換気システム付き

賃料	面積/間取	所在階	管理費・共益費	敷金	礼金
3,190万円	112.39㎡(公簿) / 3LDK				

スタッフからのコメント

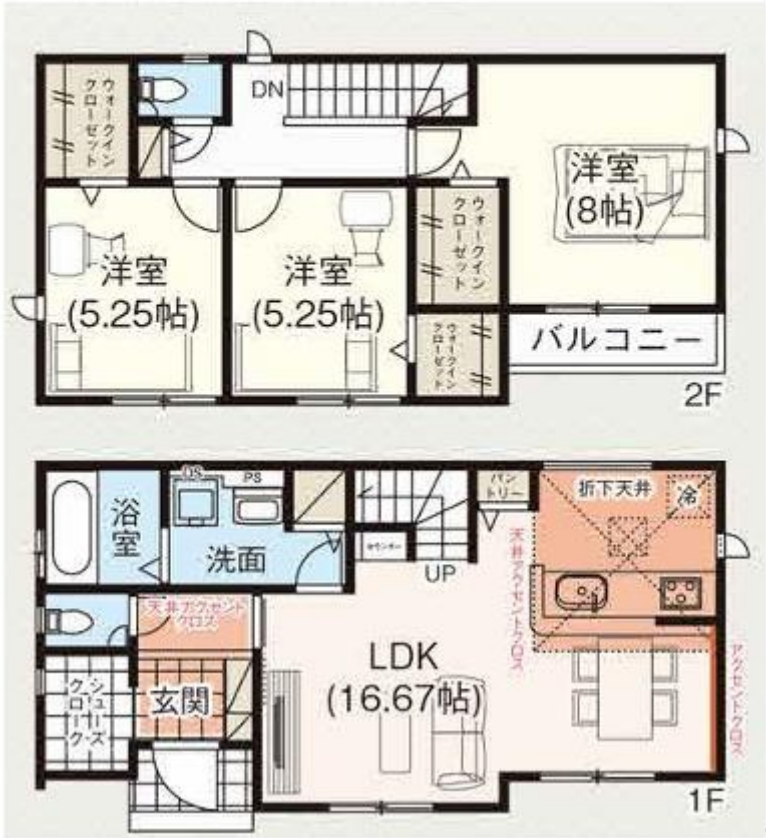
閑静な住宅街。約16帖のリビングに対面キッチン、駐車場2台を備えた3LDK！小学校や公園も近くにあり

物件概要

所在地	千葉県千葉市中央区都町1丁目
交通	総武本線「千葉」駅 バス乗車時間14分 都町バス停 総武本線「東千葉」駅より徒歩28分
価格	3,190万円
面積/間取り	3LDK
延べ床面積	92.12㎡
部屋の向き	南東
築年月（築年数）	2025年10月（築0年）
種別/構造	新築一戸建/木造
部屋/所在階/階建	地上2階
現況/入居時期	新築
建ぺい率	60%
容積率	200%
接道状況	一方
駐車場	有/空き2台
接道1	方向:南 / 種別:公道 / 幅員:6m
設備条件	南側道路面す、前道6m以上、階建 2階建、部屋向き 南東向き、LDK広さ 15帖以上、電気、上水道 公営、汚水 下水道、ガス 都市ガス フローリング、全居室フローリング、複層ガラス、駐車可能台数 2台可、24時間換気システム、全居室収納、収納スペース、クローゼット ウォークインクローゼット、シューズボックス、シューズインクローゼット、床下収納、システムキッチン、カウンターキッチン、ガスコンロ、コンロ口数 三口 パントリー、浄水器、独立洗面台、追い焚き、シャワー、浴室に窓、浴室暖房、浴室乾燥機 トイレ2ヶ所、温水洗浄便座、バルコニー バルコニー有、TVインターホン、小学校徒歩10分以内
物件番号	146401-14702
備考	弊社専属ファイナンシャルプランナーがお金に関するあらゆる質問にお答えいたします！住宅ローンはお任せください！お客様に見合った最適な金融機関をご紹介します！収納スペース充実なので収納バッチリ24時間換気システム付き

写真  
準備中

2号棟







連絡先 本店 043-312-0912

9:00～20:00 定休日 第1・3火曜日、毎週水曜日

<https://c21-lifetrust.jp/bukken?id=17276>