

千葉市中央区鵜の森町4丁目 4 期 新築戸建て

セールスポイント

住宅ローンはお任せください。お客様に見合った最適な金融機関をご紹介します。弊社専属ファイナンシャルプランナーがお金に関するあらゆる質問にお答えいたします！全居室収納付きでお片付けもはかどります。

賃料	面積/間取	所在階	管理費・共益費	敷金	礼金
3,499万円	96.73㎡(公簿) / 3LDK				

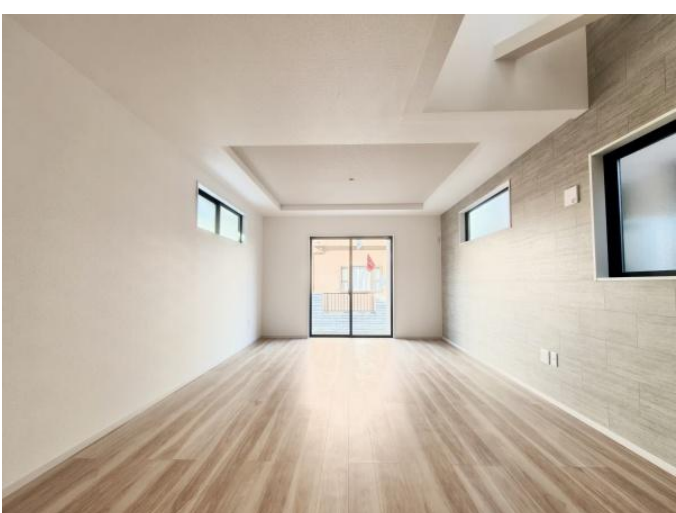
スタッフからのコメント

JR蘇我駅より徒歩約15分 複数の沿線利用可能で通勤・通学に便利

物件概要

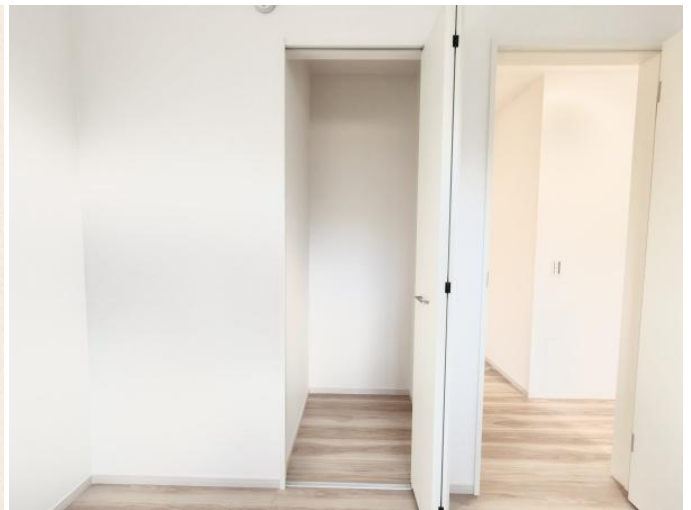
所在地	千葉県千葉市中央区鵜の森町
交通	外房線「蘇我」駅より徒歩15分 内房線「蘇我」駅より徒歩15分
価格	3,499万円
面積/間取り	3LDK
延べ床面積	100.65㎡
築年月（築年数）	2025年9月（築0年）
種別/構造	新築一戸建/木造
部屋/所在階/階建	地上2階
現況/入居時期	新築
建ぺい率	60%
容積率	200%
接道状況	一方
駐車場	有/空き1台
接道1	方向:北 / 幅員:4m
設備条件	2沿線以上利用可、階建 2階建、LDK広さ 18帖以上、吹抜け、上水道 公営、汚水 下水道、ガス 都市ガス、24時間換気システム、全居室収納 収納スペース、クローゼット、システムキッチン、カウンターキッチン、独立洗面台、追い焚き、シャワー、浴室暖房 浴室乾燥機、温水洗浄便座、バルコニー バルコニー有、TVインターホン、火災警報器（報知機）
物件番号	146401-14639
備考	住宅ローンはお任せください。お客様に見合った最適な金融機関をご紹介します。弊社専属ファイナンシャルプランナーがお金に関するあらゆる質問にお答えいたします！全居室収納付きでお片付けもはかどります。













連絡先 本店 043-312-0912
 9:00~20:00 定休日 第1・3火曜日、毎週水曜日
<https://c21-lifetrust.jp/bukken?id=17220>