

千葉市花見川区検見川町5丁目 新築戸建 1号棟

セールスポイント

住宅ローンはお任せください。お客様に見合った最適な金融機関をご紹介します。弊社専属ファイナンシャルプランナーがお金に関するあらゆる質問にお答えいたします！収納スペース充実なので収納バッチリ

賃料	面積/間取	所在階	管理費・共益費	敷金	礼金
4,980万円	102.24㎡(公簿) / 3LDK				

スタッフからのコメント

全2棟 カースペースは2台駐車可能 近隣には商業施設も多く生活に便利な環境です

物件概要

所在地	千葉県千葉市花見川区検見川町5丁目
交通	総武・中央緩行線「新検見川」駅より徒歩9分 京成電鉄千葉線「検見川」駅より徒歩14分
価格	4,980万円
面積/間取り	3LDK
延べ床面積	95.22㎡
築年月（築年数）	2025年4月（築0年）
種別/構造	新築一戸建/木造
部屋/所在階/階建	地上2階
現況/入居時期	新築
建ぺい率	50%
容積率	100%
接道状況	一方
駐車場	有/空き2台
接道1	方向:北 / 種別:公道 / 幅員:6m
設備条件	前道6m以上、2沿線以上利用可、階建 2階建、LDK広さ 20帖以上、上水道 公営、汚水 下水道、ガス 都市ガス、駐車可能台数 2台可、全居室収納 収納スペース、クローゼット、シューズボックス、床下収納、システムキッチン、ガスコンロ、コンロ口数 三口、食器洗乾燥機 独立洗面台、追い焚き、シャワー、浴室に窓、トイレ2ヶ所、温水洗浄便座、バルコニー バルコニー有、TVインターホン スーパー 徒歩10分以内、小学校 徒歩10分以内
物件番号	146401-14609
備考	住宅ローンはお任せください。お客様に見合った最適な金融機関をご紹介します。弊社専属ファイナンシャルプランナーがお金に関するあらゆる質問にお答えいたします！収納スペース充実なので収納バッチリ



No.1

3LDK

+パントリー  
+バルコニー

■土地面積/102.24㎡(30.92坪)

■建物面積/95.22㎡(28.80坪)

■建築確認番号/第24UD14C第05011号

■建築率/50% ■容積率/100%

■経路状況/北側6.0m公道

■完成予定年月/2025年4月

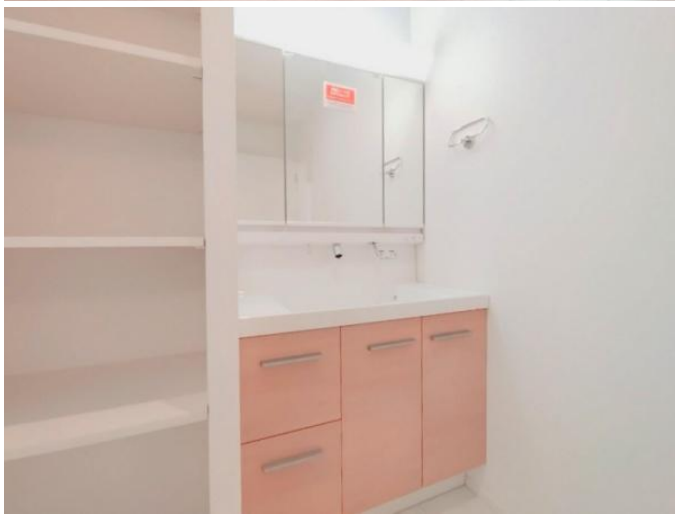
■引渡し予定年月/2025年5月



1F



2F

















連絡先 本店 043-312-0912  
9:00~20:00 定休日 第1・3火曜日、毎週水曜日  
<https://c21-lifetrust.jp/bukken?id=17188>