

エクアス船橋夏見

セールスポイント

弊社専属ファイナンシャルプランナーがお金に関するあらゆる質問にお答えいたします！住宅ローンはお任せください！お客様に見合った最適な金融機関をご紹介します！ご家族を近くに感じられる対面キッチン雨の日のお洗濯にも大活躍な浴室乾燥機付

賃料	面積/間取	所在階	管理費・共益費	敷金	礼金
4,000万円	70.38㎡ / 3LDK	6階	15,300円		

スタッフからのコメント

角部屋！陽当たり・通風・眺望良好！約54平米のルーフバルコニー付き。近隣に小学校やスーパーもあり

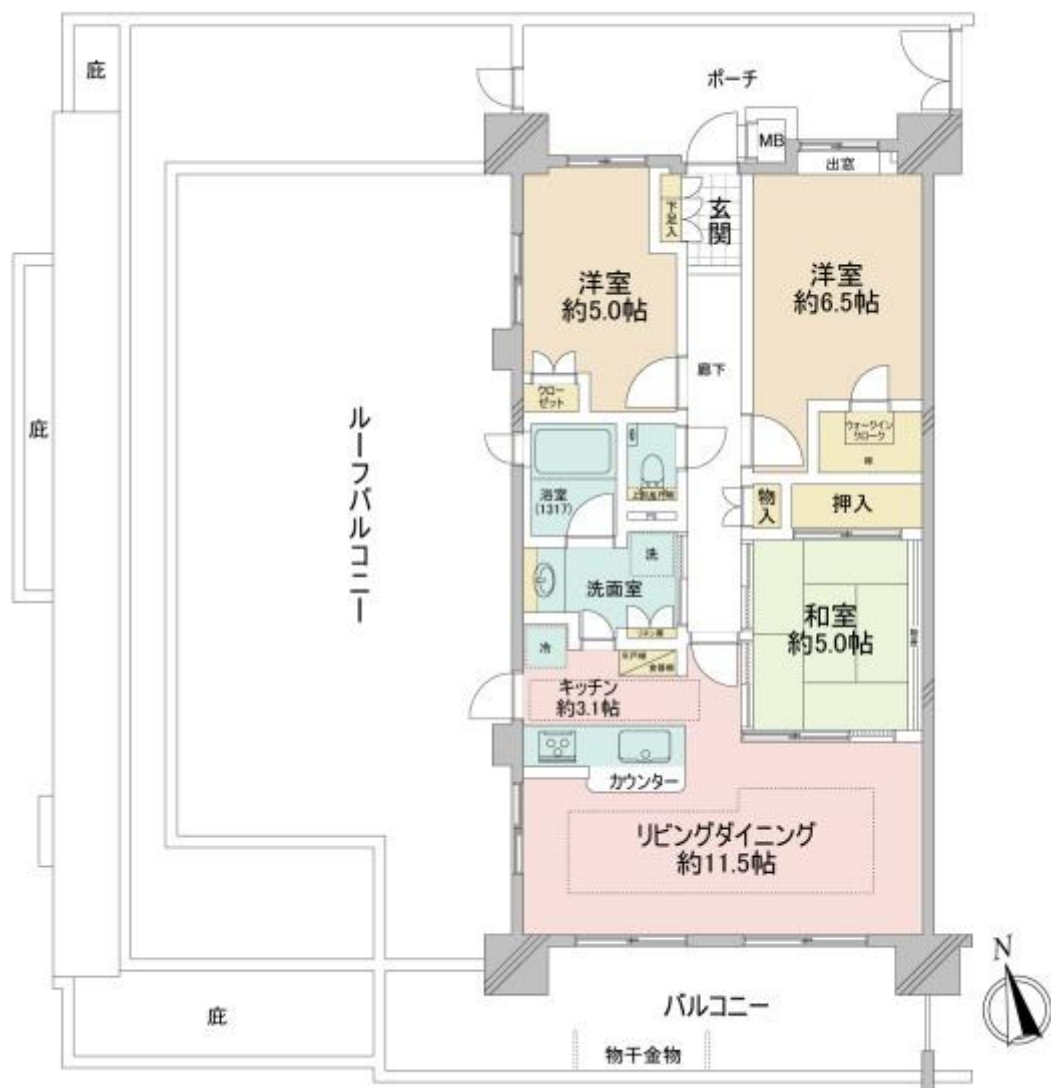
物件概要

所在地	千葉県船橋市夏見6丁目
交通	東武鉄道野田線「塚田」駅より徒歩17分 東武鉄道野田線「新船橋」駅より徒歩24分
価格	4,000万円（非課税）
管理費・共益費	15,300円
修繕積立金	14,710円
面積/間取り	70.38㎡/3LDK
部屋の向き	南西
築年月（築年数）	2010年3月（築15年）
種別/構造	中古マンション/鉄筋コンクリート造
所在階/階建	6階/地上8階
総戸数	54戸
バルコニー面積	16.2㎡
管理人	管理人:全部委託 / 管理形態:日勤
現況/入居時期	居住中
駐車場	有り有料/6,000円
設備条件	閑静な住宅地、2沿線以上利用可、角部屋、部屋向き 南西向き、日当たり良好、通風良好、和室、室内洗濯機置場、フローリング床暖房、全居室収納、収納スペース、クローゼット、ウォークインクローゼット、シューズボックス、システムキッチン、カウンターキッチン IHクッキングヒーター、ディスポーザー、独立洗面台、追い焚き、シャワー、浴室に窓、浴室暖房、浴室乾燥機 温水洗浄便座、バルコニー バルコニー有、ルーフバルコニー、宅配ボックス、バイク置き場、駐輪場、管理人 日勤、眺望良好 小学校 徒歩10分以内、ペット 可
物件番号	146401-14379

備考

弊社専属ファイナンシャルプランナーがお金に関するあらゆる質問にお答えいたします！住宅ローンはお任せください！お客様に見合った最適な金融機関をご紹介します！ご家族を近く感じられる対面キッチン雨の日のお洗濯にも大活躍な浴室乾燥機付





(21)

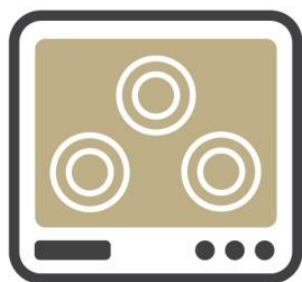


床暖房



カウンター
キッチン

(21)



IHコンロ



キッチンに窓



(21)



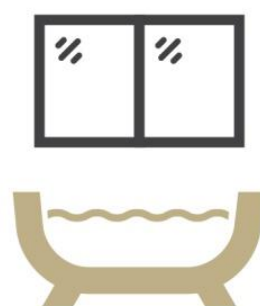
追炊機能付き

(21)



浴室乾燥機

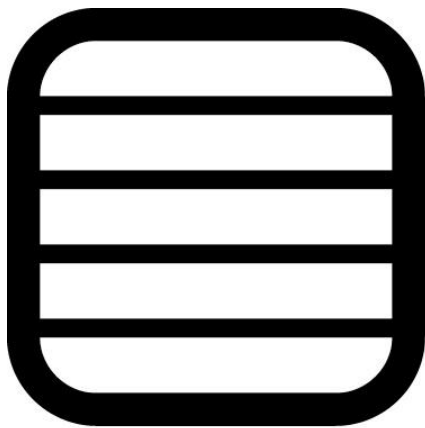
(21)



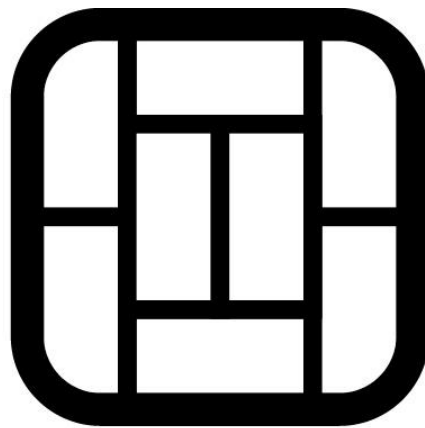
浴室に窓



シャワー



フローリング



和室



(21)

ウォークイン
クローゼット





— 下駄箱





連絡先 本店 043-312-0912
 9:00～20:00 定休日 第1・3火曜日、毎週水曜日
<https://c21-lifetrust.jp/bukken?id=16966>