

東千葉ハイッ4号棟

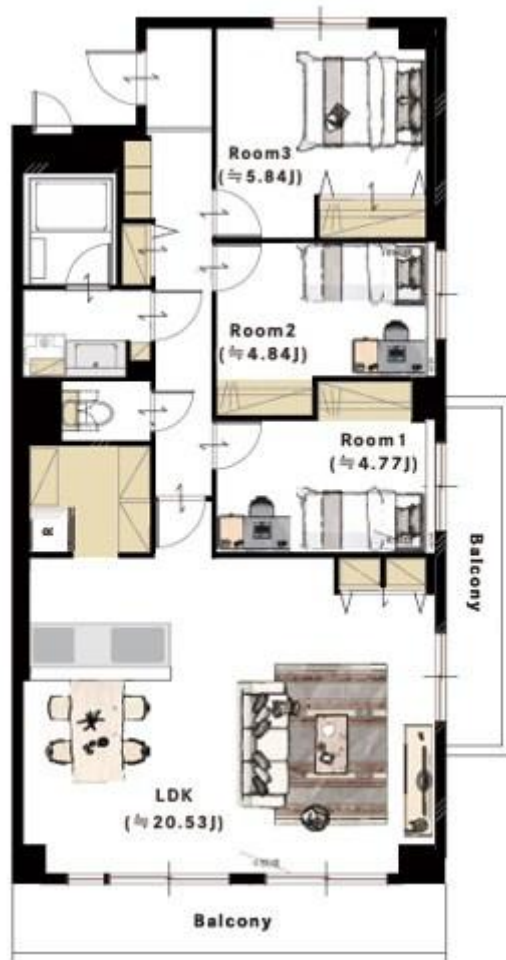
セールスポイント

弊社専属ファイナンシャルプランナーがお金に関するあらゆる質問にお答えいたします！住宅ローンはお任せください！お客様に見合った最適な金融機関をご紹介します！ご家族を近くに感じられる対面キッチン後片付けもラクラクな食器洗乾燥機付

賃料	面積/間取	所在階	管理費・共益費	敷金	礼金
2,480万円	80.09m ² / 3LDK	6階	6,760円		

物件概要

所在地	千葉県千葉市中央区東千葉1丁目
交通	総武本線「東千葉」駅より徒歩10分 千葉都市モノレール「千葉公園」駅より徒歩12分
価格	2,480万円
管理費・共益費	6,760円
修繕積立金	17,476円
面積/間取り	80.09m ² /3LDK
部屋の向き	南
築年月（築年数）	1979年7月（築45年）
種別/構造	中古マンション/鉄筋コンクリート造
所在階/階建	6階/地上8階
総戸数	416戸
バルコニー面積	7.74m ²
管理人	管理人:全部委託 / 管理形態:日勤
現況/入居時期	空室
駐車場	有り有料/4,500円
設備条件	角部屋、部屋向き 南向き、室内洗濯機置場、フローリング、全居室フローリング、全居室収納、収納スペース、クローゼット、シューズボックス システムキッチン、カウンターキッチン、食器洗乾燥機、給湯、独立洗面台、追い焚き、シャワー、浴室暖房 浴室乾燥機、温水洗浄便座、バルコニー バルコニー有、バイク置き場、駐輪場、管理人 日勤、TVインターホン、火災警報器（報知機） ペット 可
物件番号	146401-14308
備考	弊社専属ファイナンシャルプランナーがお金に関するあらゆる質問にお答えいたします！住宅ローンはお任せください！お客様に見合った最適な金融機関をご紹介します！ご家族を近くに感じられる対面キッチン後片付けもラクラクな食器洗乾燥機付



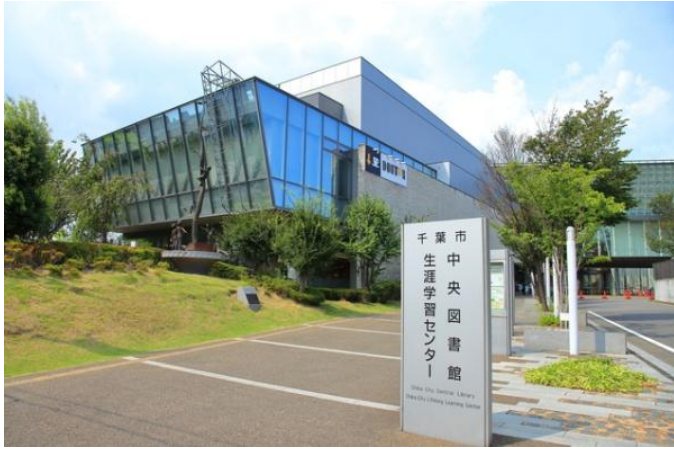












連絡先 本店 043-312-0912
9:00~20:00 定休日 第1・3火曜日、毎週水曜日
<https://c21-lifetrust.jp/bukken?id=16896>