

# 千葉市稲毛区山王町第7 新築戸建て

セールスポイント

住宅ローンはお任せください。お客様に見合った最適な金融機関をご紹介します。弊社専属ファイナンシャルプランナーがお金に関するあらゆる質問にお答えいたします！全居室収納付きでお片付けもはかどります。

賃料	面積/間取	所在階	管理費・共益費	敷金	礼金
2,788万円	115.01m <sup>2</sup> (公簿) / 4LDK				

スタッフからのコメント

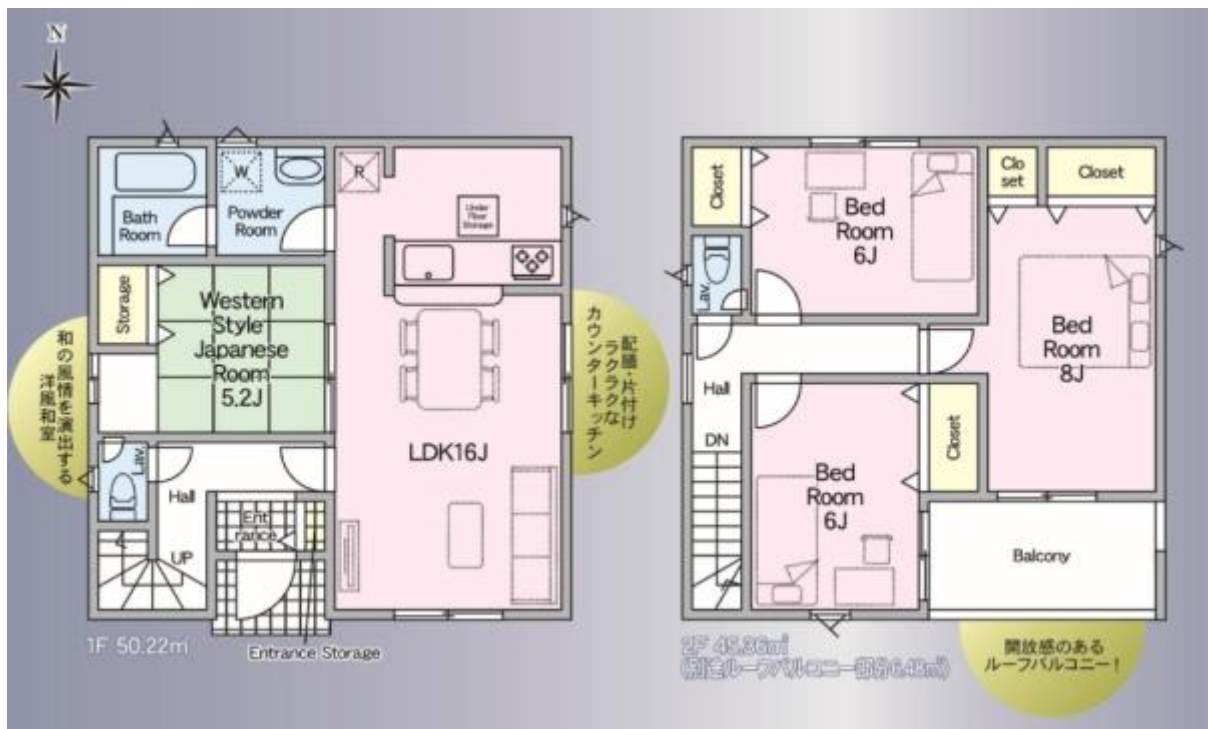
4LDK 小学校・中学校近くお子様の通学も安心 広々リビングと家族が嬉しい対面キッチン仕様です

## 物件概要

所在地	千葉県千葉市稲毛区山王町
交通	総武本線「四街道」駅より徒歩30分 バス乗車時間5分 六方新田バス停 千葉都市モノレール「みつわ台」駅より徒歩37分
価格	2,788万円
面積/間取り	4LDK
延べ床面積	95.58m <sup>2</sup>
部屋の向き	南
築年月(築年数)	2025年3月(築0年)
種別/構造	新築一戸建/木造
部屋/所在階/階建	地上2階
現況/入居時期	新築/即引き渡し可
建ぺい率	60%
容積率	200%
接道状況	一方
駐車場	有/空き1台
接道1	方向:南 / 種別:公道 / 幅員:5.4m
設備条件	南側道路面す、階建 2階建、部屋向き 南向き、LDK広さ 15帖以上、和室、上水道 公営、汚水 下水道、ガス 都市ガス、複層ガラス 全居室収納、システムキッチン、カウンターキッチン、独立洗面台、シャンプードレッサー、追い焚き、シャワー、浴室に窓 浴室暖房、トイレ2ヶ所、温水洗浄便座、バルコニー バルコニー有、ルーフバルコニー、人感センサー付照明、TVインターホン、防犯カメラ 小学校 徒歩10分以内、入居可能時期 即入居可
物件番号	146401-14282

備考

住宅ローンはお任せください。お客様に見合った最適な金融機関をご紹介します。弊社専属ファイナンシャルプランナーがお金に関するあらゆる質問にお答えいたします！全居室収納付きでお片付けもはかどります。



連絡先 本店 043-312-0912  
9:00~20:00 定休日 第1・3火曜日、毎週水曜日  
<https://c21-lifetrust.jp/bukken?id=16870>