

# エステ・スクエア青葉の森三番館

セールスポイント

弊社専属ファイナンシャルプランナーがお金に関するあらゆる質問にお答えいたします！住宅ローンはお任せください！お客様に見合った最適な金融機関をご紹介します！ペット飼育可(細則有)。衣類をたっぷり収納できるウォークインクローゼット。京成千葉線「千葉寺」駅徒歩11分。

賃料	面積/間取	所在階	管理費・共益費	敷金	礼金
2,890万円	75.49m <sup>2</sup> / 3LDK	6階	12,100円		

スタッフからのコメント

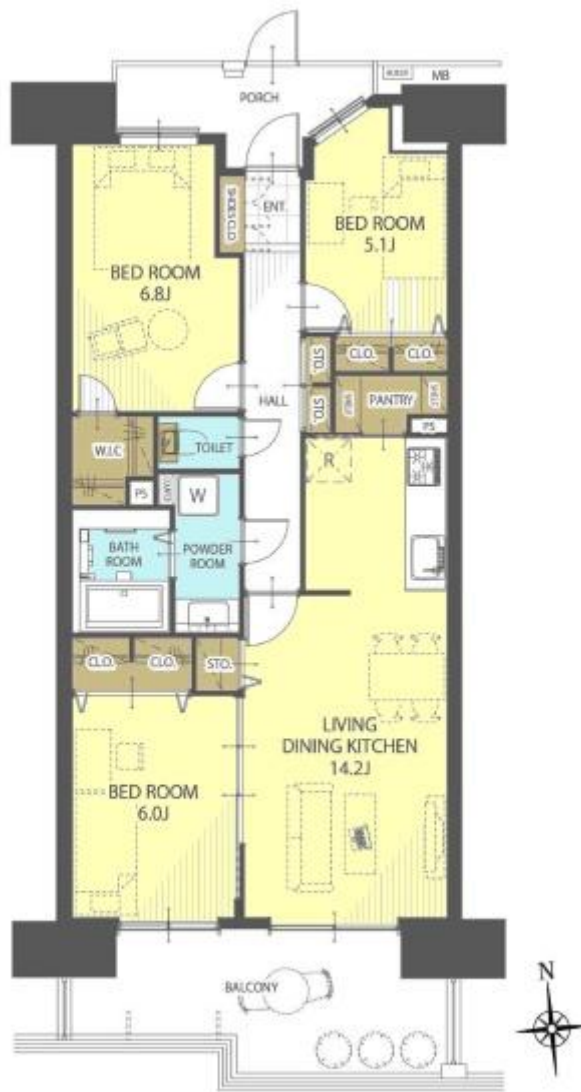
2025年3月新規リノベーション完了\n大切なペットと暮らせるマンション\n南向き、眺望良好\n

## 物件概要

所在地	千葉県千葉市中央区宮崎町
交通	京葉線「蘇我」駅より徒歩24分 京成電鉄千原線「千葉寺」駅より徒歩11分
価格	2,890万円
管理費・共益費	12,100円
修繕積立金	12,140円
面積/間取り	75.49m <sup>2</sup> /3LDK
部屋の向き	南
築年月（築年数）	1998年3月（築27年）
種別/構造	中古マンション/鉄筋コンクリート造
所在階/階建	6階/地上15階
総戸数	120戸
バルコニー面積	14.05m <sup>2</sup>
管理人	管理人:全部委託 / 管理形態:日勤 / ホームライフ管理
現況/入居時期	空室/即引き渡し可
駐車場	有り有料/1万円
リフォーム	ハウスクリーニング
設備条件	前面棟無、電気、ガス 都市ガス、室内洗濯機置場、フローリング、全居室フローリング、全居室収納、収納スペース、クローゼット ウォークインクローゼット、シューズボックス、システムキッチン、コンロ口数 三口、パントリー、エレベーター、管理人 日勤、リフォーム 内装リフォーム済 眺望良好、入居可能時期 即入居可、ペット 可、駐車場空きあり（近隣を含む）
物件番号	146401-14268

備考

弊社専属ファイナンシャルプランナーがお金に関するあらゆる質問にお答えいたします！住宅ローンはお任せください！お客様に見合った最適な金融機関をご紹介します！ペット飼育可(細則有)。衣類をたっぷりと収納できるウォークインクローゼット。京成千葉線「千葉寺」駅徒歩11分。



連絡先 本店 043-312-0912

9:00~20:00 定休日 第1・3火曜日、毎週水曜日

<https://c21-lifetrust.jp/bukken?id=16857>