

パークホームズ千葉

セールスポイント

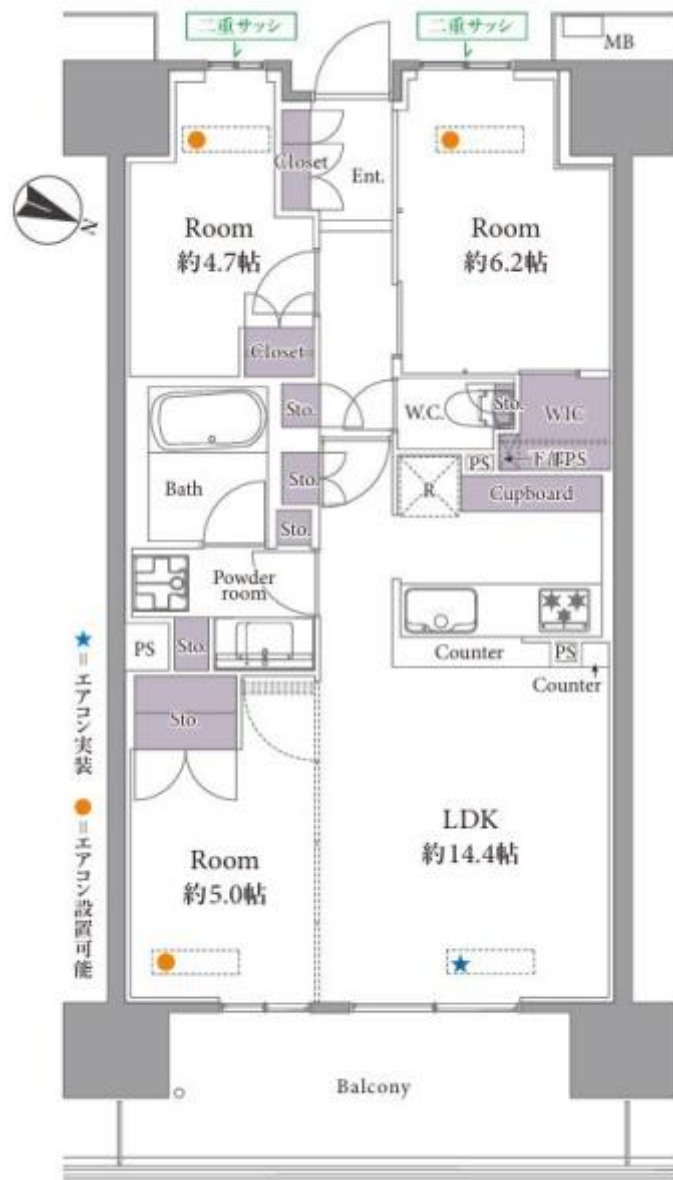
住宅ローンはお任せください。金利の安い最適な金融機関をご紹介します。弊社専属ファイナンシャルプランナーがお金に関するあらゆる質問にお答えいたします！収納スペース充実なので収納バッチリ

賃料	面積/間取	所在階	管理費・共益費	敷金	礼金
5,299万円	66.68m ² / 3LDK	6階	13,070円		

物件概要

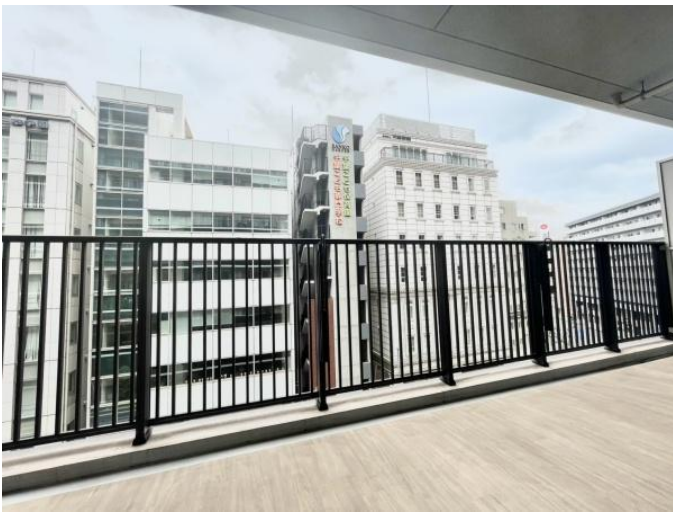
所在地	千葉県千葉市中央区本千葉町
交通	京成電鉄千葉線「千葉中央」駅より徒歩2分 京成電鉄千原線「千葉中央」駅より徒歩2分
価格	5,299万円
管理費・共益費	13,070円
修繕積立金	7,840円
面積/間取り	66.68m ² /3LDK
部屋の向き	東
築年月（築年数）	2022年1月（築3年）
種別/構造	中古マンション/鉄筋コンクリート造
所在階/階建	6階/地上15階
総戸数	253戸
バルコニー面積	12m ²
管理人	管理人:全部委託 / 管理形態:巡回
現況/入居時期	空室/即引き渡し可
駐車場	空無
リフォーム	ハウスクリーニング
設備条件	2沿線以上利用可、全居室収納、収納スペース、クローゼット、ウォークインクローゼット、シューズボックス、システムキッチン、カウンターキッチン、独立洗面台 追い焚き、シャワー、温水洗浄便座、バルコニー バルコニー有、宅配ボックス、バイク置き場、駐輪場、リフォーム 内装リフォーム済 スーパー 徒歩10分以内、入居可能時期 即入居可、ペット 可
物件番号	146401-14266
備考	住宅ローンはお任せください。金利の安い最適な金融機関をご紹介します。弊社専属ファイナンシャルプランナーがお金に関するあらゆる質問にお答えいたします！収納スペース充実なので収納バッチリ













連絡先 本店 043-312-0912
9:00~20:00 定休日 第1・3火曜日、毎週水曜日
<https://c21-lifetrust.jp/bukken?id=16855>