

千葉市緑区おゆみ野6丁目 戸建て

セールスポイント

弊社専属ファイナンシャルプランナーがお金に関するあらゆる質問にお答えいたします！住宅ローンはお任せください！金利の安い最適な金融機関をご紹介します！家中各所に収納を設置した間取りくつろげる和室があります

賃料	面積/間取	所在階	管理費・共益費	敷金	礼金
3,380万円	286.17m ² (公簿) / 4LDK				

スタッフからのコメント

閑静な住宅街、リフォーム済みの快適4LDK。対面キッチンで家族の会話が弾み、床暖房で冬も暖かく！

物件概要

所在地	千葉県千葉市緑区おゆみ野6丁目
交通	外房線「鎌取」駅より徒歩24分 外房線「誉田」駅より徒歩29分
価格	3,380万円
面積/間取り	4LDK
延べ床面積	119.26m ²
部屋の向き	南東
築年月(築年数)	2000年10月(築25年)
種別/構造	中古一戸建/木造
部屋/所在階/階建	地上2階
現況/入居時期	空家/即引き渡し可
建ぺい率	50%
容積率	100%
接道状況	一方
駐車場	有/空き2台
接道1	方向:北西 / 種別:公道 / 幅員:16m
設備条件	閑静な住宅地、土地広さ 50坪以上、前道6m以上、階建 2階建、和室、上水道 公営、汚水 下水道、ガス 都市ガス、フローリング 駐車可能台数 2台可、エアコン2台以上、床暖房、全居室収納、収納スペース、クローゼット、シューズボックス、システムキッチン カウンターキッチン、独立洗面台、追い焚き、シャワー、浴室に窓、トイレ2ヶ所、温水洗浄便座、バルコニー バルコニー有 TVインターホン、入居可能時期 即入居可
物件番号	146401-14253

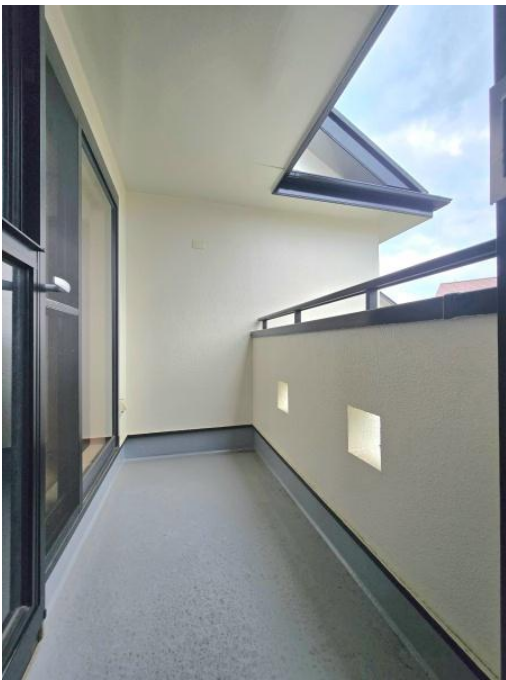
備考

弊社専属ファイナンシャルプランナーがお金に関するあらゆる質問にお答えいたします！住宅ローンはお任せください！金利の安い最適な金融機関をご紹介します！家中各所に収納を設置した間取りくつろげる和室があります















連絡先 本店 043-312-0912
9:00~20:00 定休日 第1・3火曜日、毎週水曜日
<https://c21-lifetrust.jp/bukken?id=16842>