

千葉県稲毛区長沼原町 新築戸建て

セールスポイント

住宅ローンはお任せください。金利の安い最適な金融機関をご紹介します。弊社専属ファイナンシャルプランナーがお金に関するあらゆる質問にお答えいたします！収納スペース充実なので収納バッチリ

賃料	面積/間取	所在階	管理費・共益費	敷金	礼金
3,390万円	163.70m ² (公簿) / 4LDK				

スタッフからのコメント

4LDK 近隣には商業施設が多数で生活に便利 敷地広々、カースペースは3台駐車可能です

物件概要

所在地	千葉県千葉市稲毛区長沼原町
交通	千葉都市モノレール「スポーツセンター」駅 バス乗車時間8分 ヴィルフォーレ稲毛バス停 総武本線「稲毛」駅 バス乗車時間19分 ヴィルフォーレ稲毛バス停
価格	3,390万円
面積/間取り	4LDK
延べ床面積	101.84m ²
部屋の向き	南西
築年月(築年数)	2025年2月(築0年)
種別/構造	新築一戸建/木造
部屋/所在階/階建	地上2階
現況/入居時期	新築/即引き渡し可
建ぺい率	60%
容積率	200%
接道状況	一方
駐車場	有/空き3台
接道1	方向:西 / 種別:公道 / 幅員:3.7m
設備条件	2沿線以上利用可、階建 2階建、電気、上水道 公営、汚水 下水道、ガス 都市ガス、複層ガラス、24時間換気システム、全居室収納 収納スペース、シューズボックス、床下収納、システムキッチン、カウンターキッチン、浄水器、独立洗面台、シャンプードレッサー 追い焚き、シャワー、浴室乾燥機、バルコニー バルコニー有、BELS/省エネ基準適合認定建築物、TVインターホン、小学校徒歩10分以内、入居可能時期 即入居可
物件番号	146401-14232
備考	住宅ローンはお任せください。金利の安い最適な金融機関をご紹介します。弊社専属ファイナンシャルプランナーがお金に関するあらゆる質問にお答えいたします！収納スペース充実なので収納バッチリ





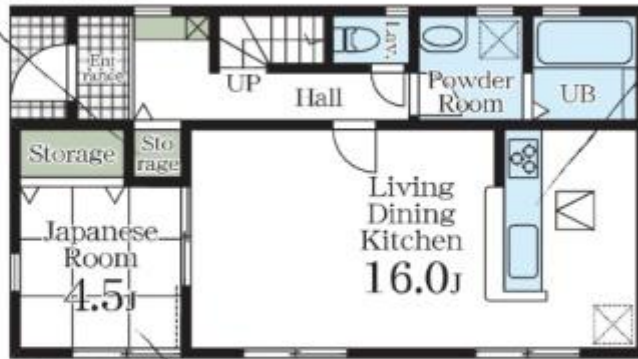
■ 土地面積: 163.70㎡
■ 建物面積: 101.84㎡
■ 建築確認番号: 第24UD11W建06276号
(令和6年10月22日)

4LDK



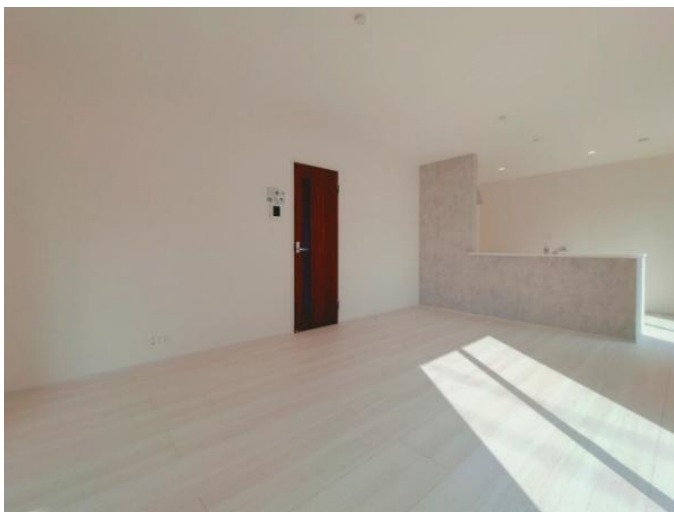
2F: 48.85㎡

うれしいプラスαの
収納スペース



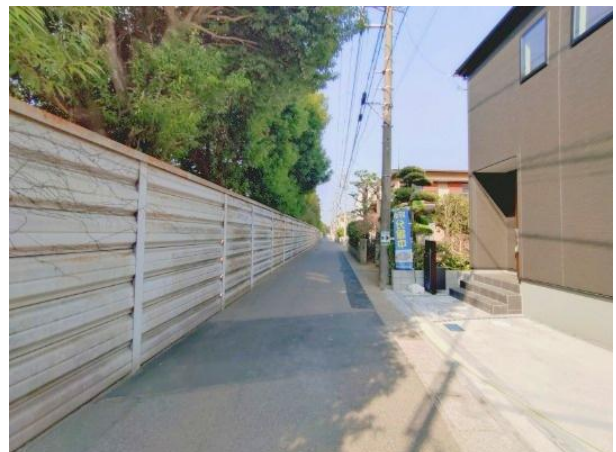
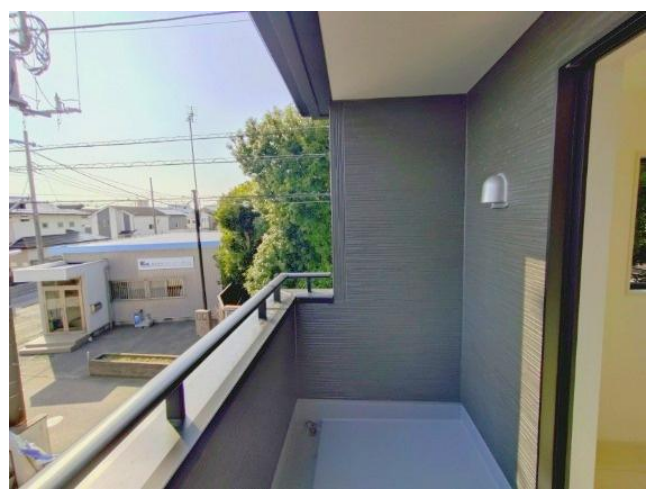
1F: 52.99㎡

暮らしに
和の趣をもたらす
畳の部屋











連絡先 本店 043-312-0912
9:00~20:00 定休日 第1・3火曜日、毎週水曜日
<https://c21-lifetrust.jp/bukken?id=16821>