

西志津5丁目第2 新築戸建て

セールスポイント

弊社専属ファイナンシャルプランナーがお金に関するあらゆる質問にお答えいたします！住宅ローンはお任せください！金利の安い最適な金融機関をご紹介します！セカンドカーにも便利な駐車2台可24時間換気システム付き

賃料	面積/間取	所在階	管理費・共益費	敷金	礼金
3,490万円	102.94㎡(公簿) / 4LDK				

スタッフからのコメント

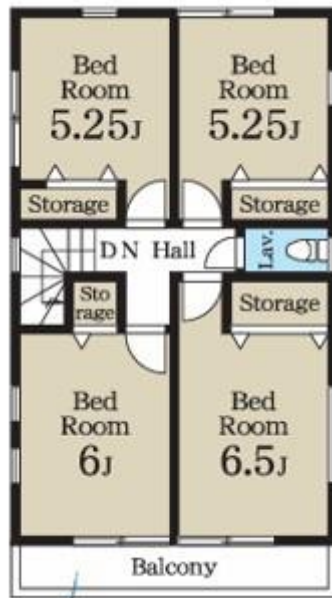
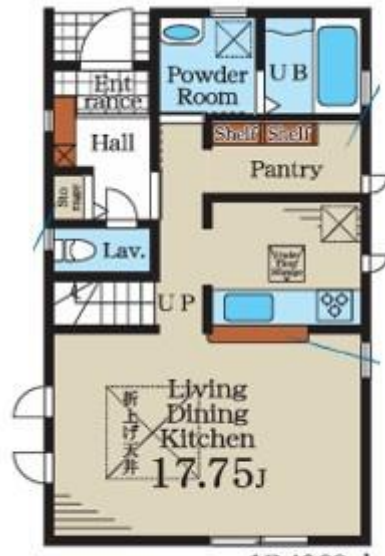
開放感を演出する折り上げ天井を採用した角地の4LDK。小中学校やスーパーが近く、生活環境も充実！

物件概要

所在地	千葉県佐倉市西志津5丁目
交通	京成電鉄本線「勝田台」駅 バス乗車時間9分 西志津四丁目バス停 東葉高速鉄道「東葉勝田台」駅より徒歩17分
価格	3,490万円
面積/間取り	4LDK
延べ床面積	95.58㎡
部屋の向き	南西
築年月(築年数)	2025年7月(築-1年)
種別/構造	新築一戸建/木造
部屋/所在階/階建	地上2階
現況/入居時期	建築中/期日指定
建ぺい率	50%
容積率	100%
接道状況	二方
駐車場	有/空き2台
接道1	方向:北西 / 種別:私道 / 幅員:5m
接道2	方向:北東 / 種別:私道 / 幅員:5m

<p>設備条件</p>	<p>角地、2沿線以上利用可、階建 2階建、部屋向き 南西向き、LDK広さ 15帖以上、電気、上水道 公営、汚水 下水道、ガス 都市ガス フローリング、全居室フローリング、複層ガラス、駐車可能台数 2台可、リビング階段、24時間換気システム、全居室収納、収納スペース クローゼット、ウォークインクローゼット、シューズボックス、床下収納、システムキッチン、カウンターキッチン、ガスコンロ、コンロ口数 三口 パントリー、浄水器、独立洗面台、シャンプードレッサー、バス広さ 1坪以上、追い焚き、シャワー、浴室に窓 浴室暖房、浴室乾燥機、トイレ2ヶ所、温水洗浄便座、バルコニー バルコニー有、ワイドバルコニー、BELS / 省エネ基準適合認定建築物、人感センサー付照明 TVインターホン、ディンプルキー、火災警報器（報知機）、小学校 徒歩10分以内、入居可能時期 年内入居可</p>
<p>物件番号</p>	<p>146401-14224</p>
<p>備考</p>	<p>弊社専属ファイナンシャルプランナーがお金に関するあらゆる質問にお答えいたします！住宅ローンはお任せください！金利の安い最適な金融機関をご紹介します！セカンドカーにも便利な駐車2台可24時間換気システム付き</p>







連絡先 本店 043-312-0912
9:00~20:00 定休日 第1・3火曜日、毎週水曜日
<https://c21-lifetrust.jp/bukken?id=16814>