

京成サンコーポ稲毛2号棟

セールスポイント

弊社専属ファイナンシャルプランナーがお金に関するあらゆる質問にお答えいたします！住宅ローンはお任せください！金利の安い最適な金融機関をご紹介します！雨の日のお洗濯にも大活躍な浴室乾燥機付さまざまな設備や間取り、住み心地を現地で確認しよう

賃料	面積/間取	所在階	管理費・共益費	敷金	礼金
2,780万円	79.2m ² / 3LDK	4階	7,760円		

スタッフからのコメント

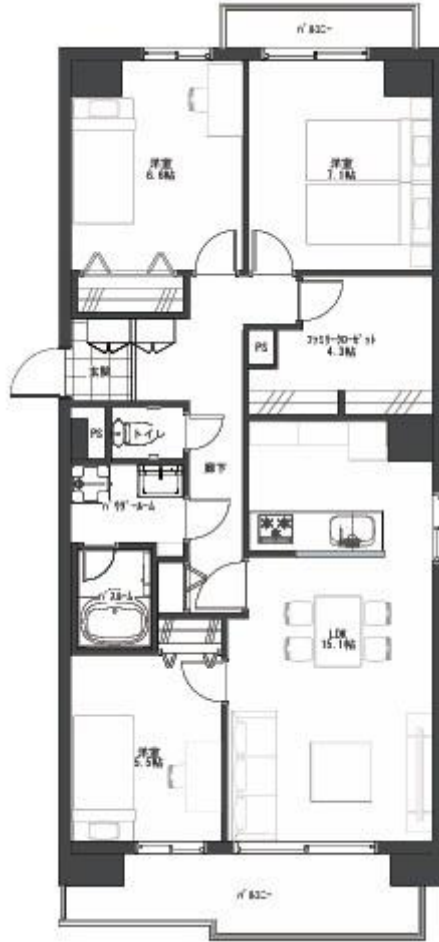
開放感ある対面キッチン&約4.3帖のファミリークローゼット付き。エレベーター停止階、暮らしやすさ実現

物件概要

所在地	千葉県千葉市稲毛区稲毛東6丁目
交通	総武・中央緩行線「稲毛」駅より徒歩17分 京成電鉄千葉線「京成稲毛」駅より徒歩10分
価格	2,780万円
管理費・共益費	7,760円
修繕積立金	9,280円
面積/間取り	79.2m ² /3LDK
部屋の向き	南東
築年月（築年数）	1983年2月（築42年）
種別/構造	中古マンション/鉄骨鉄筋コンクリート造
所在階/階建	4階/地上14階
総戸数	178戸
バルコニー面積	10.77m ²
管理人	管理人:全部委託 / 管理形態:日勤 / 所在
現況/入居時期	空室
建ぺい率	60%
容積率	200%
駐車場	有り有料/8,000円

<p>設備条件</p>	<p>2沿線以上利用可、角部屋、部屋向き 南東向き、電気、上水道 公営、汚水 下水道、ガス 都市ガス、室内洗濯機置場、フロー リング 全居室収納、収納スペース、クローゼット、ウォークインクロー ゼット、シューズボックス、システムキッチン、カウンターキッ チン、IHクッキングヒーター コンロ口数 三口、給湯、独立洗面台、追い焚き、シャワー、 浴室暖房、浴室乾燥機、温水洗浄便座 バルコニー 2面バルコニー、エレベーター、バイク置き場、駐 輪場、管理人 日勤、TVインターホン、ディンプルキー、ペッ ト 不可</p>
<p>物件番号</p>	<p>146401-14176</p>
<p>備考</p>	<p>弊社専属ファイナンシャルプランナーがお金に関するあらゆる 質問にお答えいたします！住宅ローンはお任せください！金利 の安い最適な金融機関をご紹介します！雨の日のお洗濯に も大活躍な浴室乾燥機付さまざまな設備や間取り、住み心地を 現地で確認しよう</p>







連絡先 本店 043-312-0912
9:00~20:00 定休日 第1・3火曜日、毎週水曜日
<https://c21-lifetrust.jp/bukken?id=16767>