

ガーデンコート船橋薬園台

セールスポイント

弊社専属ファイナンシャルプランナーがお金に関するあらゆる質問にお答えいたします！住宅ローンはお任せください！金利の安い最適な金融機関をご紹介します！全居室収納スペース付。機械式駐車場。新京成線「薬園台」駅徒歩11分。

賃料	面積/間取	所在階	管理費・共益費	敷金	礼金
2,490万円	58.82㎡ / 3LDK	4階	13,000円		

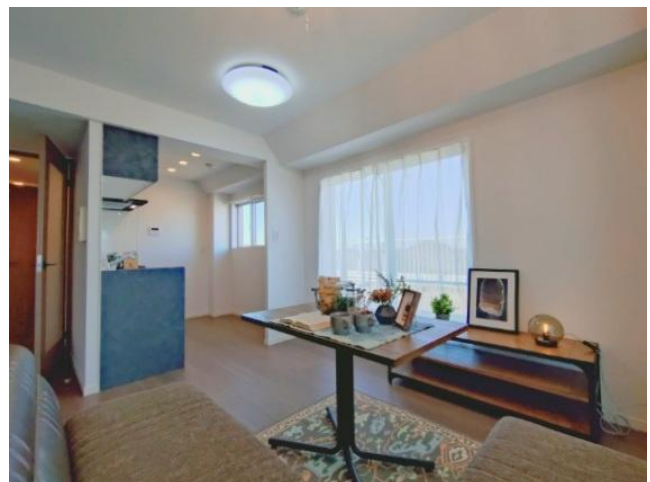
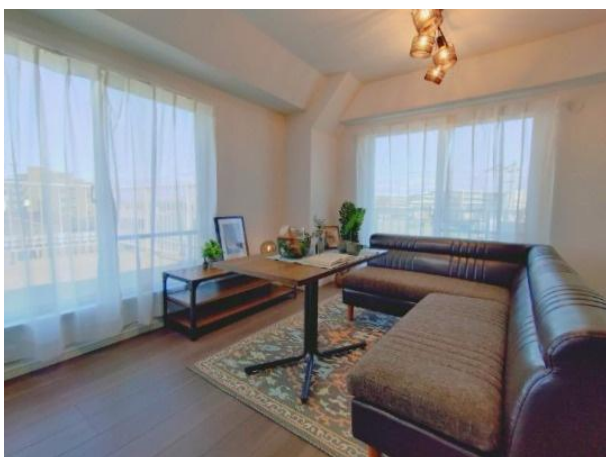
スタッフからのコメント

上階なし、角部屋、ルーフバルコニー付きのお住まい\n2025年2月新規リノベーション完了、即入居可\n

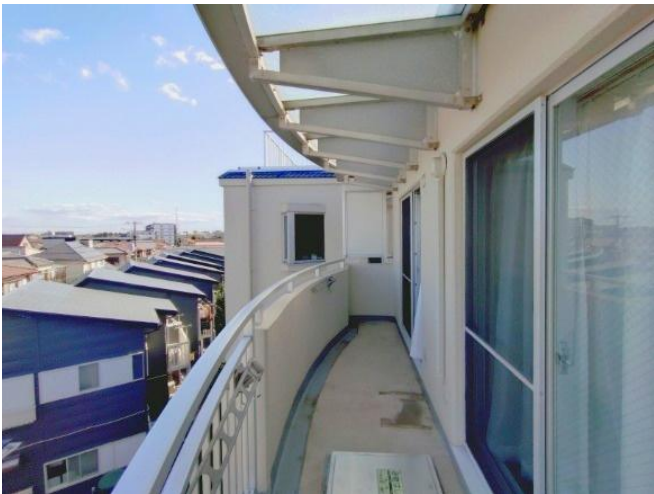
物件概要

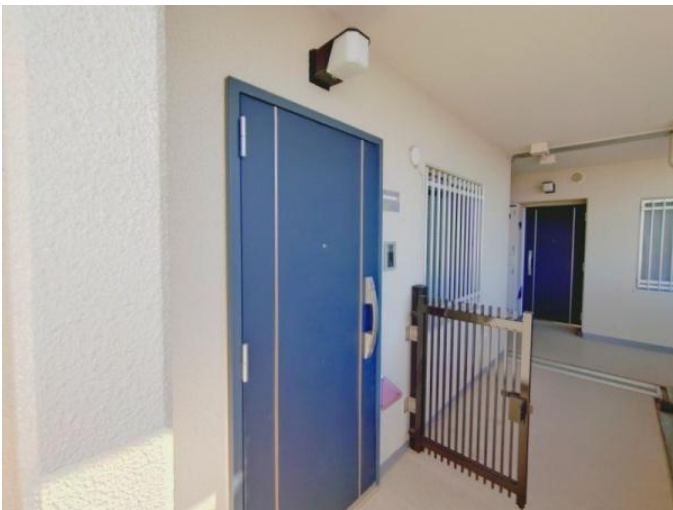
所在地	千葉県船橋市二宮2丁目
交通	新京成電鉄「薬園台」駅より徒歩11分 東葉高速鉄道「飯山満」駅より徒歩17分
価格	2,490万円
管理費・共益費	13,000円
修繕積立金	14,300円
面積/間取り	58.82㎡/3LDK
部屋の向き	東
築年月（築年数）	1994年1月（築31年）
種別/構造	中古マンション/鉄筋コンクリート造
所在階/階建	4階/地上6階
総戸数	63戸
バルコニー面積	6.71㎡
管理人	管理人:全部委託 / 管理形態:日勤 / 森トラスト・レジデンシャルサービス
現況/入居時期	空室/即引き渡し可
駐車場	有り有料/1.15万円
リフォーム	ハウスクリーニング
設備条件	部屋の階 上階なし、角部屋、電気、ガス 都市ガス、全居室フローリング、全居室収納、収納スペース、クローゼット、シューズボックス システムキッチン、コンロ口数 三口、バルコニー バルコニー有、ルーフバルコニー、エレベーター、アルコーブ、管理人 日勤、オートロック リフォーム 内装リフォーム済、小学校 徒歩10分以内、入居可能時期 即入居可、ペット 不可、駐車場空きあり（近隣を含む）
物件番号	146401-14169
備考	弊社専属ファイナンシャルプランナーがお金に関するあらゆる質問にお答えいたします！住宅ローンはお任せください！金利の安い最適な金融機関をご紹介します！全居室収納スペース付。機械式駐車場。新京成線「薬園台」駅徒歩11分。













連絡先 本店 043-312-0912
9:00~20:00 定休日 第1・3火曜日、毎週水曜日
<https://c21-lifetrust.jp/bukken?id=16760>