

ダイアパレス志津

セールスポイント

住宅ローンはお任せください。金利の安い最適な金融機関をご紹介します。弊社専属ファイナンシャルプランナーがお金に関するあらゆる質問にお答えいたします！収納スペース充実なので収納バッチリ

賃料	面積/間取	所在階	管理費・共益費	敷金	礼金
2,480万円	90.83㎡ / 3SLDK	3階	12,500円		

スタッフからのコメント

リフォーム済みの3SLDK 高台につき眺望良好 京成本線・志津駅まで徒歩約12分で通勤・通学に便利

物件概要

所在地	千葉県佐倉市上志津
交通	京成電鉄本線「志津」駅より徒歩12分 山万ユーカリが丘線「ユーカリが丘」駅より徒歩16分
価格	2,480万円
管理費・共益費	12,500円
修繕積立金	32,700円
面積/間取り	90.83㎡/3SLDK
部屋の向き	南西
築年月（築年数）	1997年9月（築27年）
種別/構造	中古マンション/鉄筋コンクリート造
所在階/階建	3階/地上4階
総戸数	38戸
バルコニー面積	10.56㎡
管理人	管理人:全部委託 / 管理形態:日勤 / ダイア建設
現況/入居時期	空室/即引き渡し可
駐車場	空無/6,500円
リフォーム	クリーニング
設備条件	2沿線以上利用可、部屋向き 南西向き、通風良好、LDK広さ 20帖以上、電気、上水道 公営、汚水 下水道、ガス 都市 ガス、クッションフロア 全居室収納、納戸、システムキッチン、ガスコンロ、独立洗面 台、追い焚き、シャワー、浴室乾燥機 バルコニー バルコニー有、エレベーター、宅配ボックス、管 理人 日勤、オートロック、リフォーム 内装リフォーム済、 眺望良好、入居可能時期 即入居可 ペット 不可
物件番号	146401-14157

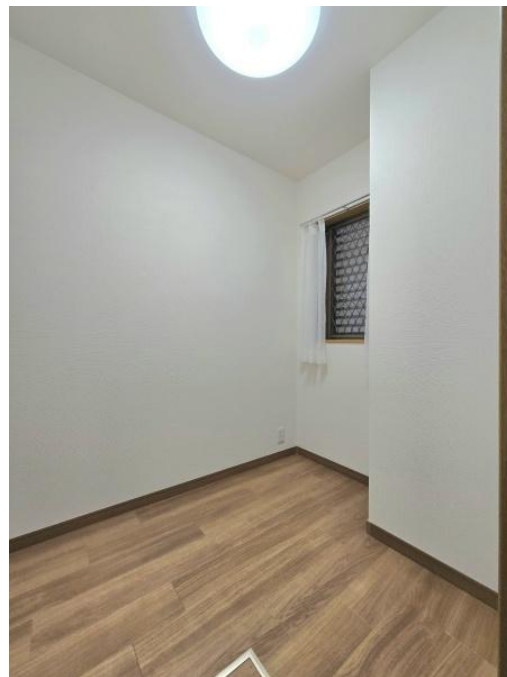
備考

住宅ローンはお任せください。金利の安い最適な金融機関をご紹介します。弊社専属ファイナンシャルプランナーがお金に関するあらゆる質問にお答えいたします！収納スペース充実なので収納バッチリ















連絡先 本店 043-312-0912
9:00~20:00 定休日 第1・3火曜日、毎週水曜日
<https://c21-lifetrust.jp/bukken?id=16748>