

# 香取市野田第9 新築戸建て 6号棟～8号棟（2階）

セールスポイント

ご家族みんながゆったりくつろげる広々リビングゆとりのあるお家で素敵なお住まい

賃料	面積/間取	所在階	管理費・共益費	敷金	礼金
2,088万円	215.25㎡(公簿) / 4LDK				

スタッフからのコメント

全8棟 家族のコミュニケーションが広がる対面カウンターキッチン、全居室収納でいつもスッキリ快適な空間

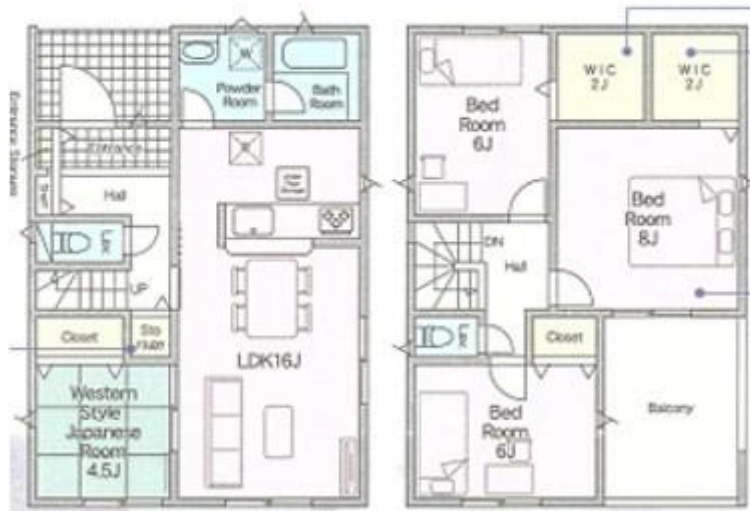
## 物件概要

所在地	千葉県香取市野田
交通	成田線「小見川」駅より徒歩24分 成田線「水郷」駅より徒歩63分
価格	2,088万円
面積/間取り	4LDK
延べ床面積	98.82㎡
部屋の向き	南西
築年月（築年数）	2025年2月（築0年）
種別/構造	新築一戸建/木造
部屋/所在階/階建	地上2階
現況/入居時期	新築/即引き渡し可
建ぺい率	60%
容積率	200%
接道状況	一方
駐車場	有/空き2台
接道1	方向:南 / 種別:私道 / 幅員:6m
設備条件	土地広さ 50坪以上、南側道路面す、前道6m以上、階建 2階建、部屋向き 南西向き、LDK広さ 15帖以上、和室、上水道 公営、汚水 下水道 ガス 個別プロパン、フローリング、複層ガラス、駐車可能台数 2台可、全居室収納、収納スペース、クローゼット、シューズボックス 床下収納、システムキッチン、カウンターキッチン、ガスコンロ、コンロ口数 三口、浄水器、独立洗面台、シャンプードレッサー 追い焚き、シャワー、浴室に窓、浴室暖房、浴室乾燥機、温水洗浄便座、バルコニー バルコニー有、人感センサー付照明 TVインターホン、火災警報器（報知機）、入居可能時期 即入居可

物件番号	146401-14152
備考	ご家族みんながゆったりくつろげる広々リビングゆとりのあるお家で素敵なお住まい



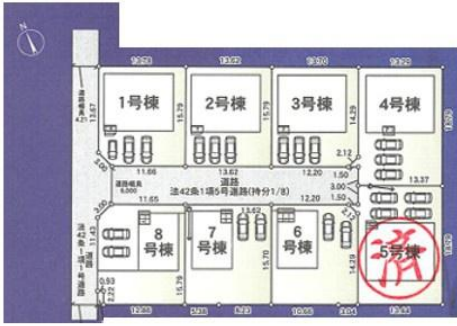
6号棟











7号棟



8号棟







連絡先 本店 043-312-0912  
9:00~20:00 定休日 第1・3火曜日、毎週水曜日  
<https://c21-lifetrust.jp/bukken?id=16743>