

千葉県若葉区桜木第8 新築戸建て 全2棟

セールスポイント

弊社専属ファイナンシャルプランナーがお金に関するあらゆる質問にお答えいたします！住宅ローンはお任せください！金利の安い最適な金融機関をご紹介します！お料理をしながら会話を楽しめる対面キッチンさまざまな設備や間取り、住み心地を現地で確認しよう

賃料	面積/間取	所在階	管理費・共益費	敷金	礼金
2,788万円	119.23㎡(公簿) / 4LDK				

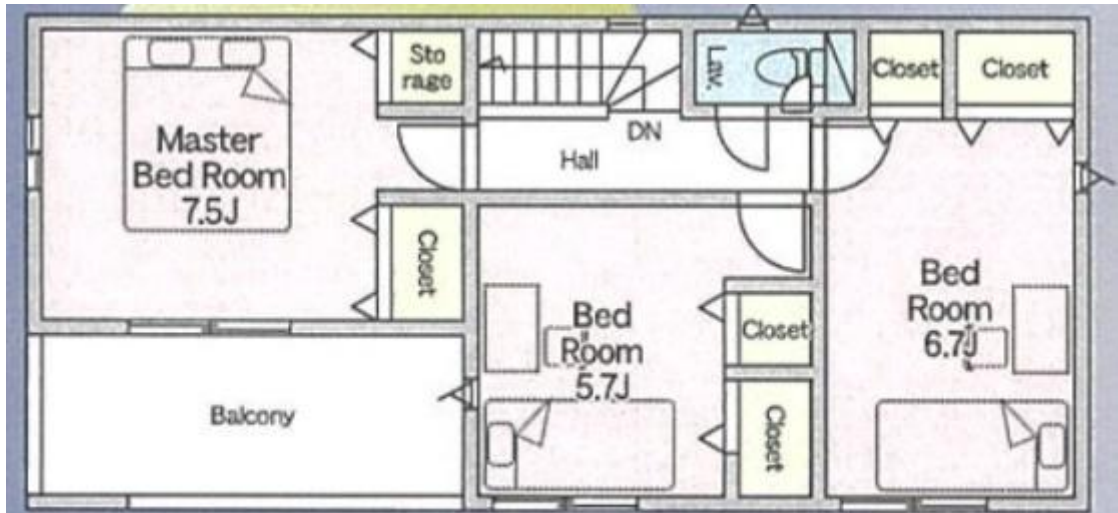
スタッフからのコメント

全2棟 4LDK 閑静な住宅街でのびのび子育て 小学校までは約352mでお子様の通学も安心ですね

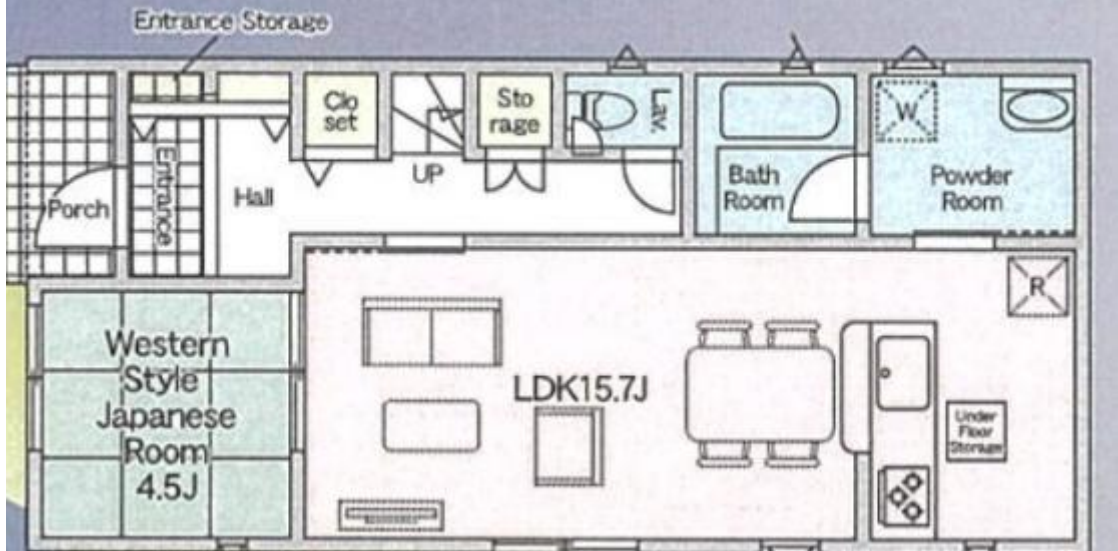
物件概要

所在地	千葉県千葉市若葉区桜木2丁目
交通	総武本線「千葉」駅 バス乗車時間16分 加曽利中入口バス停 千葉都市モノレール「桜木」駅より徒歩22分
価格	2,788万円
面積/間取り	4LDK
延べ床面積	96.79㎡
築年月(築年数)	2025年3月(築0年)
種別/構造	新築一戸建/木造
部屋/所在階/階建	地上2階
現況/入居時期	新築/即引き渡し可
建ぺい率	60%
容積率	150%
接道状況	一方
駐車場	有/空き1台
接道1	方向:南西 / 種別:公道 / 幅員:5m
設備条件	閑静な住宅地、2沿線以上利用可、階建 2階建、LDK広さ 15帖以上、和室、上水道 公営、汚水 下水道、ガス 都市ガス、複層ガラス 暖房、全居室収納、収納スペース、クローゼット、シューズボックス、床下収納、システムキッチン、カウンターキッチン ガスコンロ、コンロ口数 三口、独立洗面台、追い焚き、シャワー、浴室に窓、浴室乾燥機、トイレ2ヶ所 温水洗浄便座、バルコニー バルコニー有、ルーフバルコニー、人感センサー付照明、TVインターホン、小学校徒歩10分以内、入居可能時期 年内入居可
物件番号	146401-14144
備考	弊社専属ファイナンシャルプランナーがお金に関するあらゆる質問にお答えいたします！住宅ローンはお任せください！金利の安い最適な金融機関をご紹介します！お料理をしながら会話を楽しめる対面キッチンさまざまな設備や間取り、住み心地を現地で確認しよう

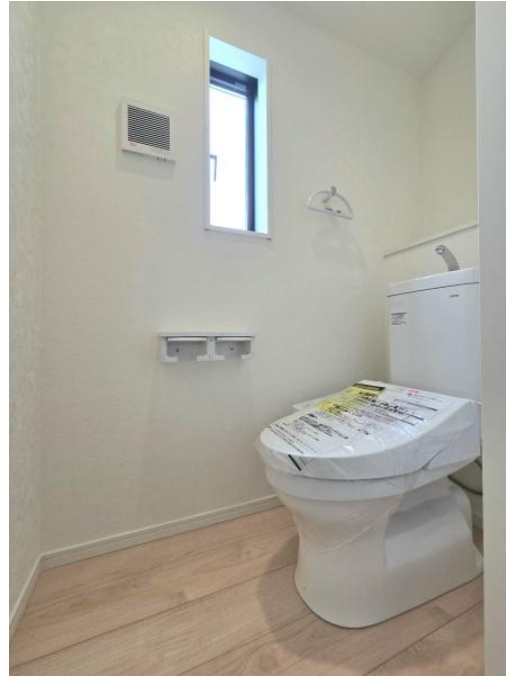




2F 45.36㎡
 (別途ルーフバルコニー部分8.10㎡)











連絡先 本店 043-312-0912
 9:00~20:00 定休日 第1・3火曜日、毎週水曜日
<https://c21-lifetrust.jp/bukken?id=16737>