

グラファール千葉市桜木3丁目11期 新築戸建て 全2棟

セールスポイント

弊社専属ファイナンシャルプランナーがお金に関するあらゆる質問にお答えいたします！住宅ローンはお任せください！金利の安い最適な金融機関をご紹介します！便利な浄水器付き水栓です。雨の日のお洗濯にも大活躍な浴室乾燥機付

賃料	面積/間取	所在階	管理費・共益費	敷金	礼金
3,490万円	121.59m ² (公簿) / 4LDK				

スタッフからのコメント

桜木駅まで徒歩17分！小中学校やスーパーが近く！全居室収納完備&駐車場2台分で、快適な住まい♪

物件概要

所在地	千葉県千葉市若葉区桜木3丁目
交通	千葉都市モノレール「桜木」駅より徒歩17分
価格	3,490万円
面積/間取り	4LDK
延べ床面積	99.77m ²
部屋の向き	南西
築年月(築年数)	2025年6月(築-1年)
種別/構造	新築一戸建/木造
部屋/所在階/階建	地上2階
現況/入居時期	建築中
建ぺい率	50%
容積率	100%
接道状況	一方
駐車場	有/空き2台
接道1	方向:北東 / 種別:公道 / 幅員:5m
設備条件	閑静な住宅地、階建 2階建、部屋向き 南西向き、LDK広さ 15帖以上、和室、電気、上水道 公営、汚水 下水道、ガス 都市ガス フローリング、複層ガラス、駐車可能台数 2台可、24時間換気システム、照明器具、全居室収納、収納スペース、クローゼット ウォークインクローゼット、シューズインクローゼット、床下収納、システムキッチン、カウンターキッチン、ガスコンロ、コンロ口数 三口、独立洗面台 シャンプードレッサー、追い焚き、シャワー、浴室に窓、浴室暖房、浴室乾燥機、トイレ2ヶ所、温水洗浄便座 バルコニー バルコニー有、小学校 徒歩10分以内
物件番号	146401-14139

備考

弊社専属ファイナンシャルプランナーがお金に関するあらゆる質問にお答えいたします！住宅ローンはお任せください！金利の安い最適な金融機関をご紹介します！便利な浄水器付き水栓です。雨の日のお洗濯にも大活躍な浴室乾燥機付

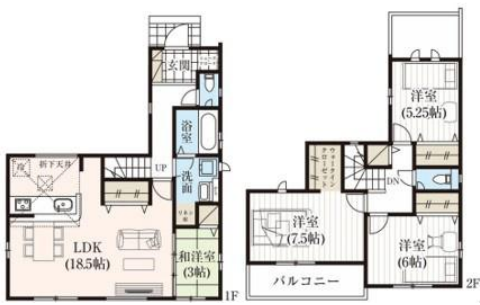


1号棟 4LDK+WIC
+SC





2号棟 4LDK+WIC+SC
+リネン庫





連絡先 本店 043-312-0912
9:00~20:00 定休日 第1・3火曜日、毎週水曜日
<https://c21-lifetrust.jp/bukken?id=16732>