

佐倉市上志津6期 1号棟 新築戸建

セールスポイント

弊社専属ファイナンシャルプランナーがお金に関するあらゆる質問にお答えいたします！住宅ローンはお任せください！金利の安い最適な金融機関をご紹介します！衣類をたっぷり収納できるウォークインクローゼット付。雨の日や夜のお洗濯物乾燥に便利な浴室暖房乾燥機付。ゆったりとしたバスタイムを楽しめる1坪浴室。

賃料	面積/間取	所在階	管理費・共益費	敷金	礼金
3,999万円	151.07㎡(実測) / 4LDK				

スタッフからのコメント

ご家族とコミュニケーションがとりやすい「リビング階段」\n駐車スペース2台はセカンドカーや来客の際に便利\n\n

物件概要

所在地	千葉県佐倉市上志津
交通	京成電鉄本線「志津」駅より徒歩7分 京成電鉄本線「ユーカリが丘」駅より徒歩18分
価格	3,999万円
面積/間取り	4LDK
延べ床面積	110.33㎡
部屋の向き	南西
築年月（築年数）	2025年2月（築0年）
種別/構造	新築一戸建/木造
部屋/所在階/階建	地上2階
現況/入居時期	新築/期日指定
建ぺい率	60%
容積率	150%
接道状況	一方
駐車場	有/空き2台
接道1	方向:北西 / 種別:公道 / 幅員:6m
設備条件	階建 2階建、LDK広さ 20帖以上、吹抜け、ガス 都市ガス、フローリング、全居室フローリング、出窓、駐車可能台数 2台可、リビング階段 24時間換気システム、収納スペース、クローゼット、ウォークインクローゼット、シューズボックス、床下収納、カウンターキッチン、コンロ口数三口 食器洗乾燥機、浄水器、バス広さ 1坪以上、浴室に窓、トイレ2ヶ所、温水洗浄便座、バルコニー バルコニー有、テラス 省エネ給湯器、TVインターホン、火災警報器（報知機）、スーパー 徒歩10分以内、小学校 徒歩10分以内
物件番号	146401-14090

備考

弊社専属ファイナンシャルプランナーがお金に関するあらゆる質問にお答えいたします！住宅ローンはお任せください！金利の安い最適な金融機関をご紹介します！衣類をたっぷり収納できるウォークインクローゼット付。雨の日や夜のお洗濯物乾燥に便利な浴室暖房乾燥機付。ゆったりとしたバスタイムを楽しめる1坪浴室。



1号棟

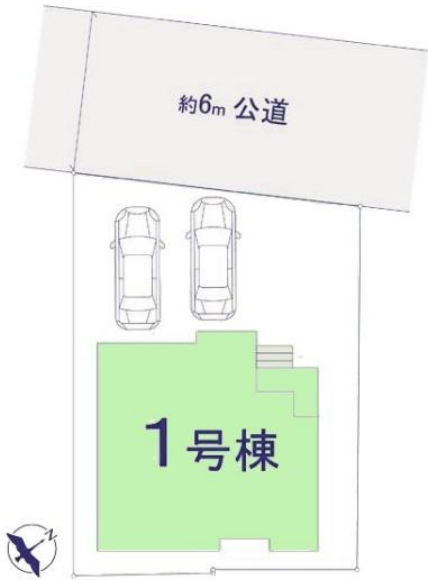
4LDK

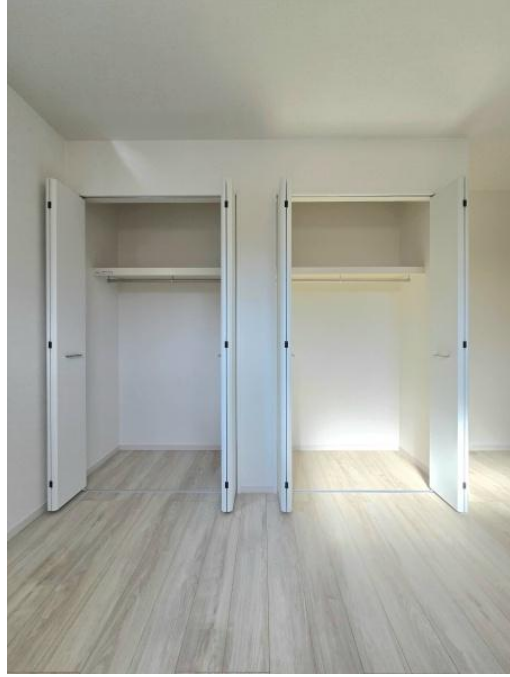
















連絡先 本店 043-312-0912
9:00~20:00 定休日 第1・3火曜日、毎週水曜日
<https://c21-lifetrust.jp/bukken?id=16684>