

市原市君塚2丁目 1号棟 新築戸建

セールスポイント

弊社専属ファイナンシャルプランナーがお金に関するあらゆる質問にお答えいたします！住宅ローンはお任せください！金利の安い最適な金融機関をご紹介します！2部屋に面したバルコニー。料理をしながらご家族と会話が楽しめる対面キッチン。

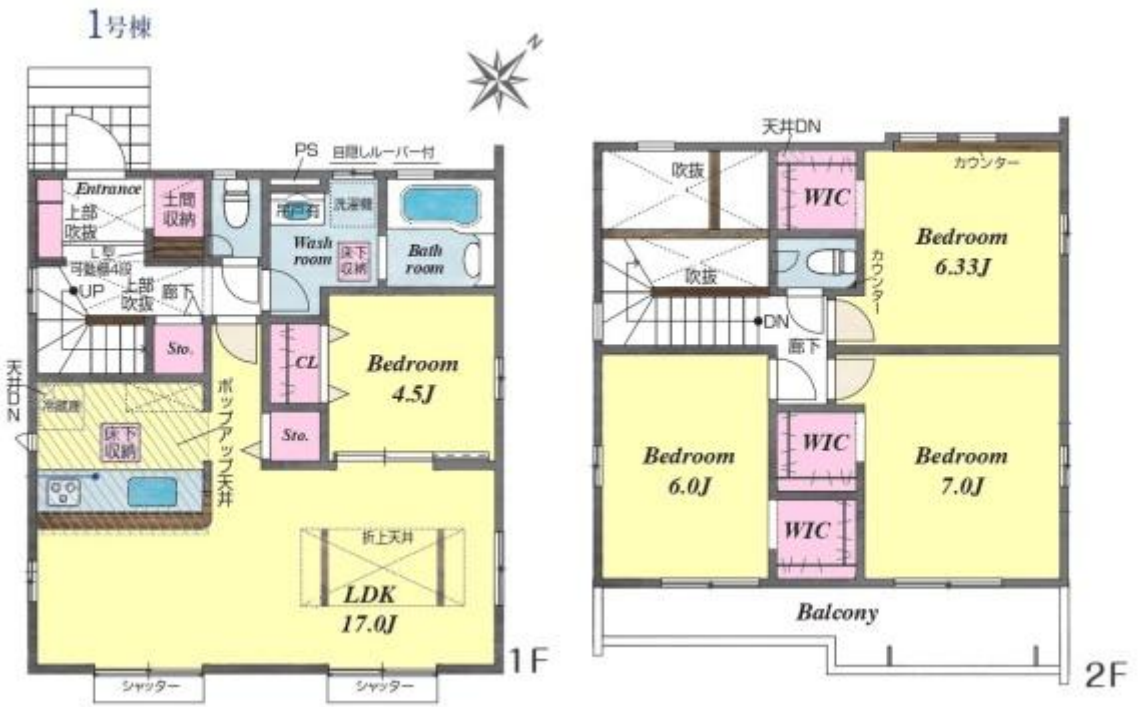
賃料	面積/間取	所在階	管理費・共益費	敷金	礼金
3,490万円	135.18㎡(実測) / 4LDK				

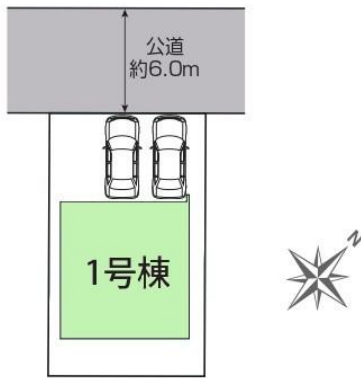
スタッフからのコメント

玄関上部には吹き抜けがあり、明るく開放感のある空間です。不在時に便利な宅配ボックス付きです。

物件概要

所在地	千葉県市原市君塚2丁目
交通	内房線「八幡宿」駅より徒歩28分 内房線「五井」駅 バス乗車時間8分 君塚2丁目バス停
価格	3,490万円
面積/間取り	4LDK
延べ床面積	100.76㎡
部屋の向き	南東
築年月(築年数)	2025年5月(築1年)
種別/構造	新築一戸建/木造
部屋/所在階/階建	地上2階
現況/入居時期	建築中
建ぺい率	50%
容積率	100%
接道状況	一方
駐車場	有/空き2台
接道1	方向:北西 / 種別:公道 / 幅員:6m
設備条件	設計住宅性能評価有、建設住宅性能評価書有(新築時)、耐震構造、制震構造、前道6m以上、LDK広さ 15帖以上、吹き抜け、電気、上水道 公営 ガス 都市ガス、フローリング、全居室フローリング、シャッター雨戸、駐車可能台数 2台可、全居室収納、収納スペース、クローゼット ウォークインクローゼット、シューズボックス、床下収納、カウンターキッチン、コンロ口数 三口、食器洗乾燥機、浴室に窓、浴室暖房 浴室乾燥機、トイレ2ヶ所、バルコニー バルコニー有、BELS/省エネ基準適合認定建築物、小学校徒歩10分以内
物件番号	146401-14084
備考	弊社専属ファイナンシャルプランナーがお金に関するあらゆる質問にお答えいたします！住宅ローンはお任せください！金利の安い最適な金融機関をご紹介します！2部屋に面したバルコニー。料理をしながらご家族と会話が楽しめる対面キッチン。





連絡先 本店 043-312-0912
9:00~20:00 定休日 第1・3火曜日、毎週水曜日
<https://c21-lifetrust.jp/bukken?id=16680>