

# 八千代市勝田台7 新築戸建て

セールスポイント

住宅ローンはお任せください。金利の安い最適な金融機関をご紹介します。弊社専属ファイナンシャルプランナーがお金に関するあらゆる質問にお答えいたします！全居室収納付きでお片付けもはかどります。

賃料	面積/間取	所在階	管理費・共益費	敷金	礼金
3,890万円	110.22m <sup>2</sup> (公簿) / 4LDK				

スタッフからのコメント

4LDK 京成本線・勝田台駅より徒歩約13分で通勤・通学に便利 カースペースは2台駐車可能です

## 物件概要

所在地	千葉県八千代市勝田台3丁目
交通	京成電鉄本線「勝田台」駅より徒歩13分 東葉高速鉄道「東葉勝田台」駅より徒歩13分
価格	3,890万円
面積/間取り	4LDK
延べ床面積	98.12m <sup>2</sup>
部屋の向き	南東
築年月(築年数)	2025年2月(築0年)
種別/構造	新築一戸建/木造
部屋/所在階/階建	地上2階
現況/入居時期	新築/即引き渡し可
建ぺい率	50%
容積率	100%
接道状況	一方
駐車場	有/空き2台
接道1	方向:南西 / 種別:公道 / 幅員:5m
設備条件	2沿線以上利用可、階建 2階建、部屋向き 南東向き、LDK広さ 15帖以上、上水道 公営、汚水 下水道、ガス 都市ガス、複層ガラス、駐車可能台数 2台可 全居室収納、収納スペース、クローゼット、ウォークインクローゼット、シューズボックス、床下収納、システムキッチン、カウンターキッチン 独立洗面台、追い焚き、シャワー、浴室に窓、トイレ2ヶ所、温水洗浄便座、バルコニー バルコニー有、TVインターホン 小学校 徒歩10分以内、入居可能時期 即入居可
物件番号	146401-14061

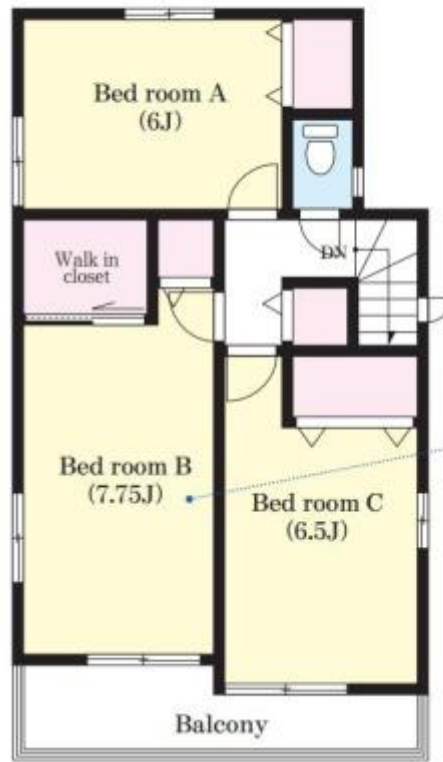
備考

住宅ローンはお任せください。金利の安い最適な金融機関をご紹介します。弊社専属ファイナンシャルプランナーがお金に関するあらゆる質問にお答えいたします！全居室収納付きでお片付けもはかどります。

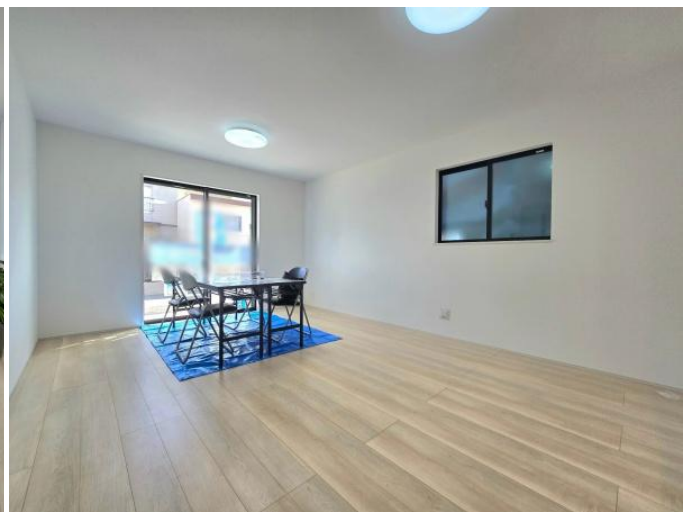


浴室乾燥機付き

便利な2way入口



夫婦別々でしまえる収納付き

















連絡先 本店 043-312-0912  
9:00~20:00 定休日 第1・3火曜日、毎週水曜日  
<https://c21-lifetrust.jp/bukken?id=16654>