

千葉県花見川区こてはし台2丁目第4 新築戸建て

セールスポイント

住宅ローンはお任せください。金利の安い最適な金融機関をご紹介します。弊社専属ファイナンシャルプランナーがお金に関するあらゆる質問にお答えいたします！収納スペース充実なので収納バッチリ

賃料	面積/間取	所在階	管理費・共益費	敷金	礼金
3,990万円	188.60m ² (公簿) / 4LDK				

スタッフからのコメント

4LDK 南西角地につき解放感ある明るい立地 カースペースは3台駐車可能です

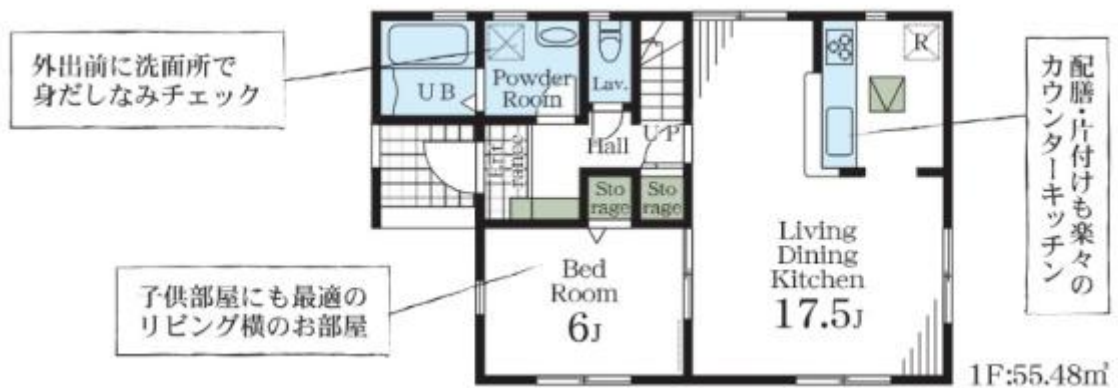
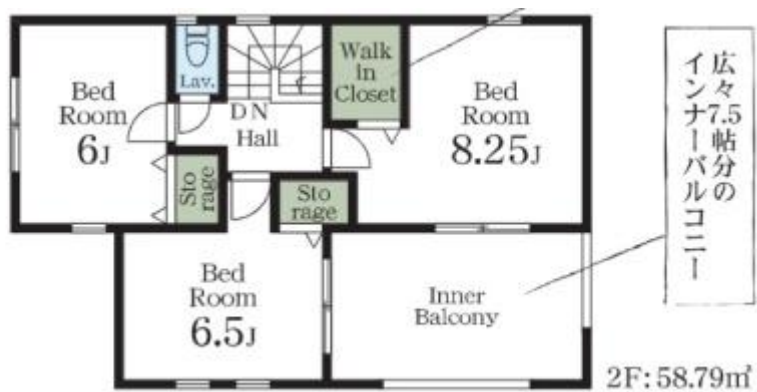
物件概要

所在地	千葉県千葉市花見川区こてはし台2丁目
交通	京成電鉄本線「勝田台」駅 バス乗車時間13分 こてはし団地入口バス停 東葉高速鉄道「東葉勝田台」駅より徒歩53分
価格	3,990万円
面積/間取り	4LDK
延べ床面積	114.27m ²
部屋の向き	南西
築年月(築年数)	2025年4月(築-1年)
種別/構造	新築一戸建/木造
部屋/所在階/階建	地上2階
現況/入居時期	建築中/期日指定
建ぺい率	50%
容積率	100%
接道状況	二方
駐車場	有/空き3台
接道1	方向:南西 / 種別:公道 / 幅員:6m
接道2	方向:北西 / 種別:公道 / 幅員:5.94m
設備条件	角地、土地広さ 50坪以上、前道6m以上、2沿線以上利用可、階建 2階建、電気、上水道 公営、汚水 下水道、ガス 都市ガス 駐車可能台数 2台可、24時間換気システム、全居室収納、収納スペース、クローゼット、ウォークインクローゼット、シューズボックス、床下収納 システムキッチン、カウンターキッチン、浄水器、独立洗面台、追い焚き、シャワー、浴室に窓、浴室乾燥機 トイレ2ヶ所、温水洗浄便座、バルコニー バルコニー有、BELS / 省エネ基準適合認定建築物、人感センサー付照明、TVインターホン、入居可能時期 年内入居可

物件番号	146401-14048
備考	住宅ローンはお任せください。金利の安い最適な金融機関をご紹介します。弊社専属ファイナンシャルプランナーがお金に関するあらゆる質問にお答えいたします！収納スペース充実なので収納バッチリ



ちょうどいい家。





連絡先 本店 043-312-0912

9:00~20:00 定休日 第1・3火曜日、毎週水曜日

<https://c21-lifetrust.jp/bukken?id=16641>