

千葉市花見川区こてはし台2丁目2期 新築戸建て 全2棟

セールスポイント

弊社専属ファイナンシャルプランナーがお金に関するあらゆる質問にお答えいたします！住宅ローンはお任せください！金利の安い最適な金融機関をご紹介します！24時間換気システム付きお料理をしながらでもご家族との会話を楽しめる対面キッチン

賃料	面積/間取	所在階	管理費・共益費	敷金	礼金
3,080万円	139.96㎡(公簿) / 4LDK				

スタッフからのコメント

全2棟 閑静な住宅地。小学校や公園が周辺にあり、子育て環境も安心◎全居室収納完備でスッキリ快適！

物件概要

所在地	千葉県千葉市花見川区こてはし台2丁目
交通	京成電鉄本線「勝田台」駅 バス乗車時間16分 こてはし第一バス停 東葉高速鉄道「東葉勝田台」駅より徒歩51分
価格	3,080万円
面積/間取り	4LDK
延べ床面積	108.88㎡
部屋の向き	南西
築年月(築年数)	2025年2月(築0年)
種別/構造	新築一戸建/木造
部屋/所在階/階建	地上2階
現況/入居時期	新築/期日指定
建ぺい率	50%
容積率	100%
接道状況	一方
駐車場	有/空き2台
接道1	方向:西 / 種別:公道 / 幅員:5m
設備条件	階建 2階建、部屋向き 南西向き、LDK広さ 18帖以上、電気、上水道 公営、汚水 下水道、ガス 都市ガス、フローリング、全居室フローリング 複層ガラス、シャッター雨戸、駐車可能台数 2台可、24時間換気システム、 全居室収納、収納スペース、クローゼット、ウォークインクローゼット シューズボックス、床下収納、システムキッチン、カウンターキッチン、 ガスコンロ、コンロ口数 三口、パントリー、食器洗乾燥機 独立洗面台、追い焚き、シャワー、浴室に窓、浴室暖房、浴室乾燥機、ト イレ2ヶ所、温水洗浄便座 バルコニー バルコニー有、BELS/省エネ基準適合認定建築物、小学校 徒 歩10分以内、入居可能時期 年内入居可
物件番号	146401-14040

備考

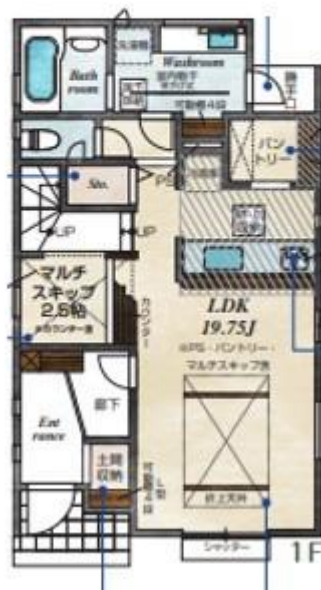
弊社専属ファイナンシャルプランナーがお金に関するあらゆる質問にお答えいたします！住宅ローンはお任せください！金利の安い最適な金融機関をご紹介します！24時間換気システム付きお料理をしながらでもご家族との会話を楽しめる対面キッチン

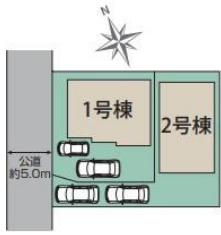


2号棟

土地面積/139.96㎡ (42.33坪)
建物面積/108.88㎡ (32.93坪)

4LDK+マルチスキップ+パントリー+3WIC+
カースペース2台





1号棟

4LDK+パントリー+2WIC+カーブスベス2台(軽自動車1台)

土地面積 / 139.66㎡ (42.24坪)
建物面積 / 107.91㎡ (32.64坪)







連絡先 本店 043-312-0912
9:00~20:00 定休日 第1・3火曜日、毎週水曜日
<https://c21-lifetrust.jp/bukken?id=16637>