

千葉市稲毛区園生町 戸建て

セールスポイント

住宅ローンはお任せください。金利の安い最適な金融機関をご紹介します。弊社専属ファイナンシャルプランナーがお金に関するあらゆる質問にお答えいたします！全居室収納付きでお片付けもはかどります。

| 賃料 | 面積/間取 | 所在階 | 管理費・共益費 | 敷金 | 礼金 |
|---------|--------------------|-----|---------|----|----|
| 2,448万円 | 103.48㎡(公簿) / 4LDK | | | | |

スタッフからのコメント

4LDK 家庭用燃料電池エネファーム装備 浴室はジェットバスつきです

物件概要

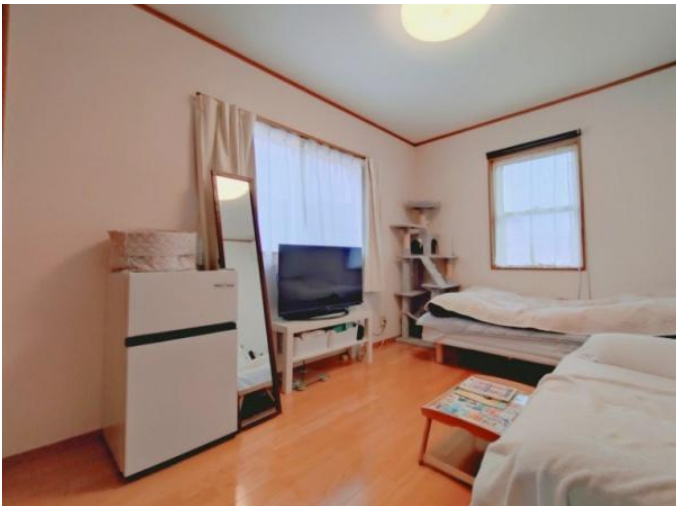
| | |
|-----------|---|
| 所在地 | 千葉県千葉市稲毛区園生町 |
| 交通 | 総武本線「稲毛」駅 バス乗車時間10分 園生町バス停 千葉都市モノレール「穴川」駅より徒歩13分 |
| 価格 | 2,448万円（非課税） |
| 面積/間取り | 4LDK |
| 延べ床面積 | 105.68㎡ |
| 部屋の向き | 南東 |
| 築年月（築年数） | 2002年12月（築23年） |
| 種別/構造 | 中古一戸建/木造 |
| 部屋/所在階/階建 | 地上2階 |
| 現況/入居時期 | 居住中 |
| 建ぺい率 | 60% |
| 容積率 | 200% |
| 接道状況 | 一方 |
| 駐車場 | 有/空き1台 |
| 接道1 | 方向:北西 / 間口:10.2m / 種別:公道 / 幅員:3.8m |
| 設備条件 | 階建 2階建、部屋向き 南東向き、全室2面採光、LDK広さ 15帖以上、全居室6帖以上、電気、上水道 公営、汚水 下水道、ガス 都市ガス フローリング、シャッター雨戸、エアコン、エアコン2台以上、全居室収納、収納スペース、クローゼット、シューズボックス 床下収納、システムキッチン、カウンターキッチン、ガスコンロ、独立洗面台、シャンプードレッサー、オートバス、ジェットバス トイレ2ヶ所、温水洗浄便座、バルコニー バルコニー有、南庭 |
| 物件番号 | 146401-14041 |

備考

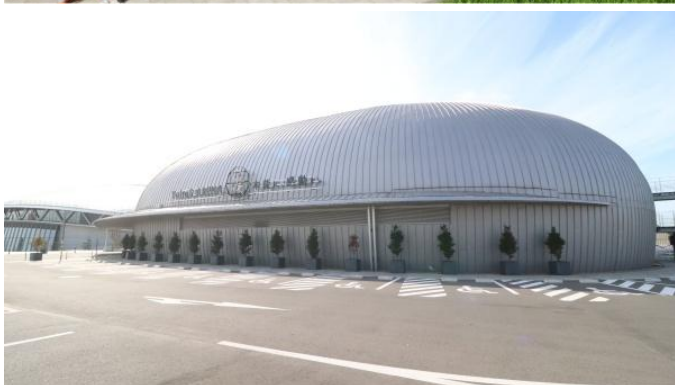
住宅ローンはお任せください。金利の安い最適な金融機関をご紹介します。弊社専属ファイナンシャルプランナーがお金に関するあらゆる質問にお答えいたします！全居室収納付きでお片付けもはかどります。













連絡先 本店 043-312-0912

9:00～20:00 定休日 第1・3火曜日、毎週水曜日

<https://c21-lifetrust.jp/bukken?id=16635>