

四街道市大日第28期 全2棟 新築戸建て

セールスポイント

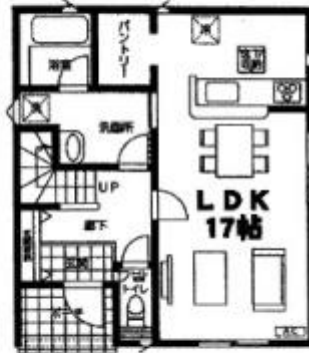
弊社専属ファイナンシャルプランナーがお金に関するあらゆる質問にお答えいたします！住宅ローンはお任せください！金利の安い最適な金融機関をご紹介します！LDKは広々16帖以上あるのでゆとりの空間！

賃料	面積/間取	所在階	管理費・共益費	敷金	礼金
2,288万円	106.56m ² (公簿) / 3LDK				

物件概要

所在地	千葉県四街道市大日
交通	総武本線「四街道」駅より徒歩22分 総武本線「都賀」駅より徒歩50分
価格	2,288万円
面積/間取り	3LDK
延べ床面積	88.29m ²
部屋の向き	南西
築年月(築年数)	2025年2月(築0年)
種別/構造	新築一戸建/木造
部屋/所在階/階建	地上2階
現況/入居時期	新築
建ぺい率	60%
容積率	200%
接道状況	一方
駐車場	有/空き2台
接道1	方向:南西 / 種別:公道 / 幅員:4m
設備条件	2沿線以上利用可、階建 2階建、外壁サイディング、部屋向き南西向き、日当たり良好、通風良好、LDK広さ 15帖以上、全居室6帖以上、上水道 公営 汚水 下水道、ガス 都市ガス、フローリング、全居室フローリング、複層ガラス、駐車可能台数 2台可、24時間換気システム、床暖房 全居室収納、収納スペース、クローゼット、シューズボックス、床下収納、システムキッチン、カウンターキッチン、パントリー 浄水器、独立洗面台、シャンプードレッサー、シャワー、浴室に窓、浴室乾燥機、トイレ2ヶ所、温水洗浄便座 バルコニー バルコニー有、小学校 徒歩10分以内
物件番号	146401-14010
備考	弊社専属ファイナンシャルプランナーがお金に関するあらゆる質問にお答えいたします！住宅ローンはお任せください！金利の安い最適な金融機関をご紹介します！LDKは広々16帖以上あるのでゆとりの空間！

1号棟 敷地面積:106.01㎡
 延床面積:100.23㎡
 建築確認番号:第24UD11W建03854号
4LDK+カースペース2台(車種による)



1F:48.60㎡



2F:51.63㎡

2号棟 敷地面積:106.56㎡
 延床面積: 88.29㎡
 建築確認番号:第24UD11W建03855号
3LDK+カースペース2台(車種による)



1F:43.74㎡



2F:44.55㎡

■全体区画图

●:電柱
→:支線



連絡先 本店 043-312-0912

9:00~20:00 定休日 第1・3火曜日、毎週水曜日

<https://c21-lifetrust.jp/bukken?id=16604>