

千葉県美浜区幕張西1丁目 新築戸建て 全2棟

セールスポイント

住宅ローンはお任せください。金利の安い最適な金融機関をご紹介します。弊社専属ファイナンシャルプランナーがお金に関するあらゆる質問にお答えいたします！全居室収納付きでお片付けもはかどります。

賃料	面積/間取	所在階	管理費・共益費	敷金	礼金
4,790万円	103.06m ² (公簿) / 4LDK				

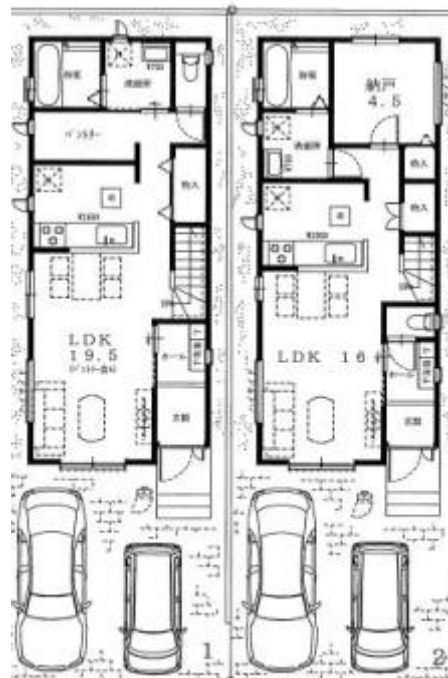
スタッフからのコメント

全2棟 総武・中央緩行線、幕張本郷駅より徒歩約15分 カースペースは2台駐車可能です

物件概要

所在地	千葉県千葉市美浜区幕張西1丁目
交通	総武・中央緩行線「幕張本郷」駅より徒歩15分 京成電鉄千葉線「京成幕張本郷」駅より徒歩15分
価格	4,790万円
面積/間取り	4LDK
延べ床面積	97.71m ²
部屋の向き	南東
築年月(築年数)	2025年5月(築-1年)
種別/構造	新築一戸建/木造
部屋/所在階/階建	地上2階
現況/入居時期	建築中/期日指定
建ぺい率	50%
容積率	100%
接道状況	一方
駐車場	有/空き2台
接道1	方向:南東 / 種別:公道 / 幅員:5m
設備条件	2沿線以上利用可、階建 2階建、複層ガラス、駐車可能台数 2台可、全居室収納、収納スペース、クローゼット、ウォークインクローゼット、シューズボックス 床下収納、システムキッチン、カウンターキッチン、独立洗面台、追い焚き、シャワー、浴室に窓、トイレ2ヶ所 温水洗浄便座、バルコニー バルコニー有、TVインターホン、 入居可能時期 年内入居可
物件番号	146401-13984
備考	住宅ローンはお任せください。金利の安い最適な金融機関をご紹介します。弊社専属ファイナンシャルプランナーがお金に関するあらゆる質問にお答えいたします！全居室収納付きでお片付けもはかどります。

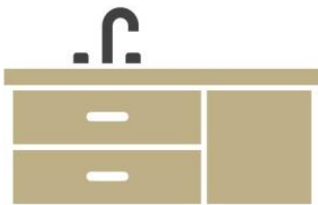






(21)

LDK
15帖以上



(21)

システム
キッチン



(21)

カウンター
キッチン



(21)

3口コンロ



(21)

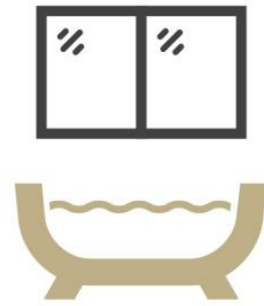
独立洗面台

(21)



追炊機能付き

(21)



浴室に窓

(21)

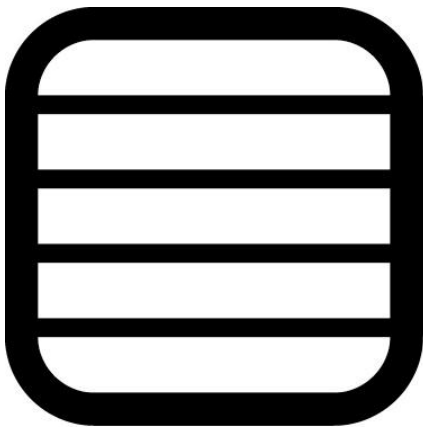


シャワー



トイレ2カ所

(21)



フローリング



ウォークイン
クローゼット



バルコニー

(21)



駐車場

(21)



ペアガラス

(21)



駅まで
徒歩15分以内





連絡先 本店 043-312-0912
9:00~20:00 定休日 第1・3火曜日、毎週水曜日
<https://c21-lifetrust.jp/bukken?id=16586>