

# 千葉県若葉区若松町 戸建て

セールスポイント

弊社専属ファイナンシャルプランナーがお金に関するあらゆる質問にお答えいたします！住宅ローンはお任せください！金利の安い最適な金融機関をご紹介します！全居室収納付きなので居住空間がすっきりしそうです！対面式キッチン完備！

賃料	面積/間取	所在階	管理費・共益費	敷金	礼金
2,790万円	176.22㎡(公簿) / 4LDK				

スタッフからのコメント

2021年5月築の築浅物件です！閑静な住宅街にあるので住環境良好です！\n

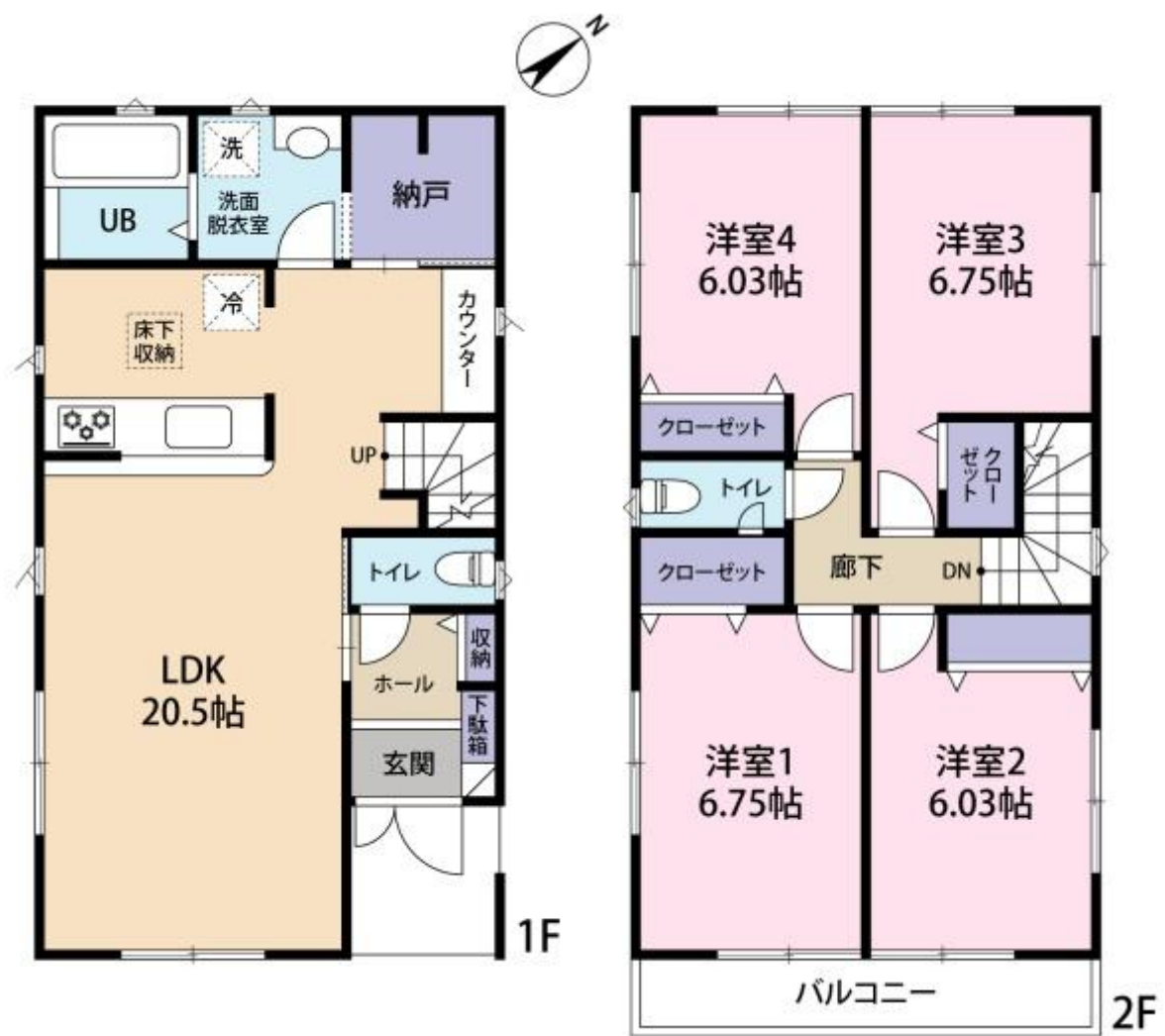
## 物件概要

所在地	千葉県千葉市若葉区若松町
交通	千葉都市モノレール「桜木」駅より徒歩19分 千葉都市モノレール「小倉台」駅より徒歩21分
価格	2,790万円（非課税）
面積/間取り	4LDK
延べ床面積	105.99㎡
部屋の向き	南東
築年月（築年数）	2021年6月（築3年）
種別/構造	中古一戸建/木造
部屋/所在階/階建	地上2階
現況/入居時期	空家
建ぺい率	50%
容積率	100%
接道状況	一方
駐車場	有/空き2台
接道1	方向:南東 / 幅員:5m
設備条件	区画整理地内、整形地、閑静な住宅地、土地広さ 50坪以上、南側道路面す、階建 2階建、採光面 2面採光、全室2面採光、日当たり良好 通風良好、LDK広さ 20帖以上、全居室6帖以上、電気、フローリング、全居室フローリング、駐車可能台数 2台可、リビング階段 全居室収納、収納スペース、クローゼット、シューズボックス、システムキッチン、カウンターキッチン、パントリー、独立洗面台 オートバス、シャワー、浴室に窓、トイレ2ヶ所、温水洗浄便座、TVインターホン、入居可能時期 即入居可
物件番号	146401-13954

備考

弊社専属ファイナンシャルプランナーがお金に関するあらゆる質問にお答えいたします！住宅ローンはお任せください！金利の安い最適な金融機関をご紹介します！全居室収納付きなので居住空間がすっきりしそうです！対面式キッチン完備！























連絡先 本店 043-312-0912  
9:00~20:00 定休日 第1・3火曜日、毎週水曜日  
<https://c21-lifetrust.jp/bukken?id=16555>