

# 印西市草深 戸建て

セールスポイント

弊社専属ファイナンシャルプランナーがお金に関するあらゆる質問にお答えいたします！住宅ローンはお任せください！金利の安い最適な金融機関をご紹介します！リビングイン階段が完備されているのでご家族をそばに感じられそうです！

賃料	面積/間取	所在階	管理費・共益費	敷金	礼金
2,980万円	320.65㎡(公簿) / 4LDK				

スタッフからのコメント

閑静な住宅街に立地し、対面キッチンと全居室収納完備の戸建。快適で便利な住まいをお探しの方に最適です。

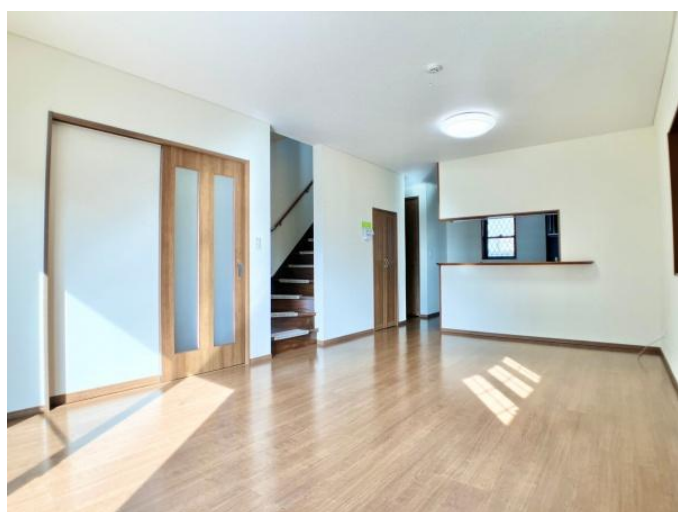
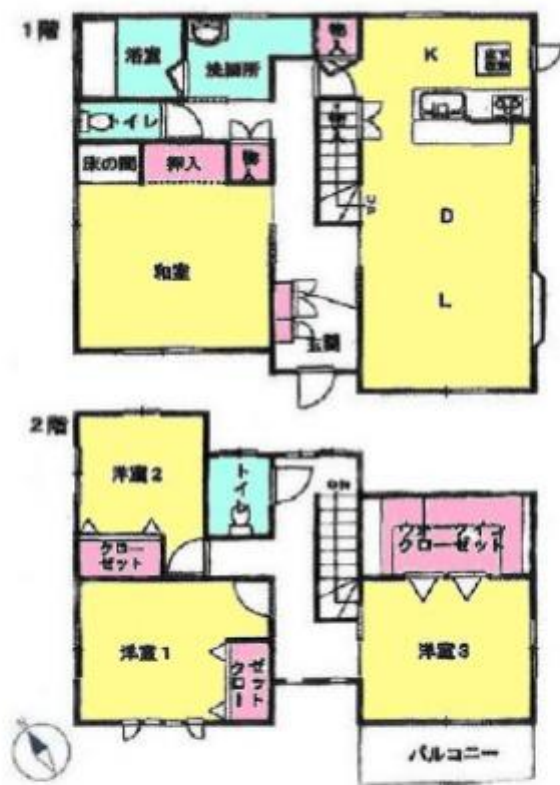
## 物件概要

所在地	千葉県印西市草深
交通	北総鉄道「印西牧の原」駅より徒歩32分 成田スカイアクセス「千葉ニュータウン中央」駅より徒歩42分
価格	2,980万円（非課税）
面積/間取り	4LDK
延べ床面積	125.5㎡
部屋の向き	南東
築年月（築年数）	2011年4月（築14年）
種別/構造	中古一戸建/木造
部屋/所在階/階建	地上2階
現況/入居時期	空家
建ぺい率	50%
容積率	100%
接道状況	一方
接道1	方向:西 / 間口:3m / 種別:公道 / 幅員:6m
設備条件	平坦地、土地広さ 50坪以上、前道6m以上、2沿線以上利用可、階建 2階建、部屋向き 南東向き、日当たり良好、通風良好、和室 汚水 側溝、ガス 個別プロパン、フローリング、全居室フローリング、リビング階段、照明器具、エアコン、エアコン2台以上 全居室収納、収納スペース、クローゼット、ウォークインクローゼット、シューズボックス、システムキッチン、カウンターキッチン、独立洗面台 シャンプードレッサー、シャワー、浴室に窓、トイレ2ヶ所、温水洗浄便座、バルコニー バルコニー有
物件番号	146401-13924

備考

弊社専属ファイナンシャルプランナーがお金に関するあらゆる質問にお答えいたします！住宅ローンはお任せください！金利の安い最適な金融機関をご紹介します！リビングイン階段が完備されているのでご家族をそばに感じられそうです！

















連絡先 本店 043-312-0912

9:00~20:00 定休日 第1・3火曜日、毎週水曜日

<https://c21-lifetrust.jp/bukken?id=16521>