

# 墨田区京島1丁目 売地

セールスポイント

住宅ローンはお任せください。金利の安い最適な金融機関をご紹介します。弊社専属ファイナンシャルプランナーがお金に関するあらゆる質問にお答えいたします！小学校までは徒歩約1分

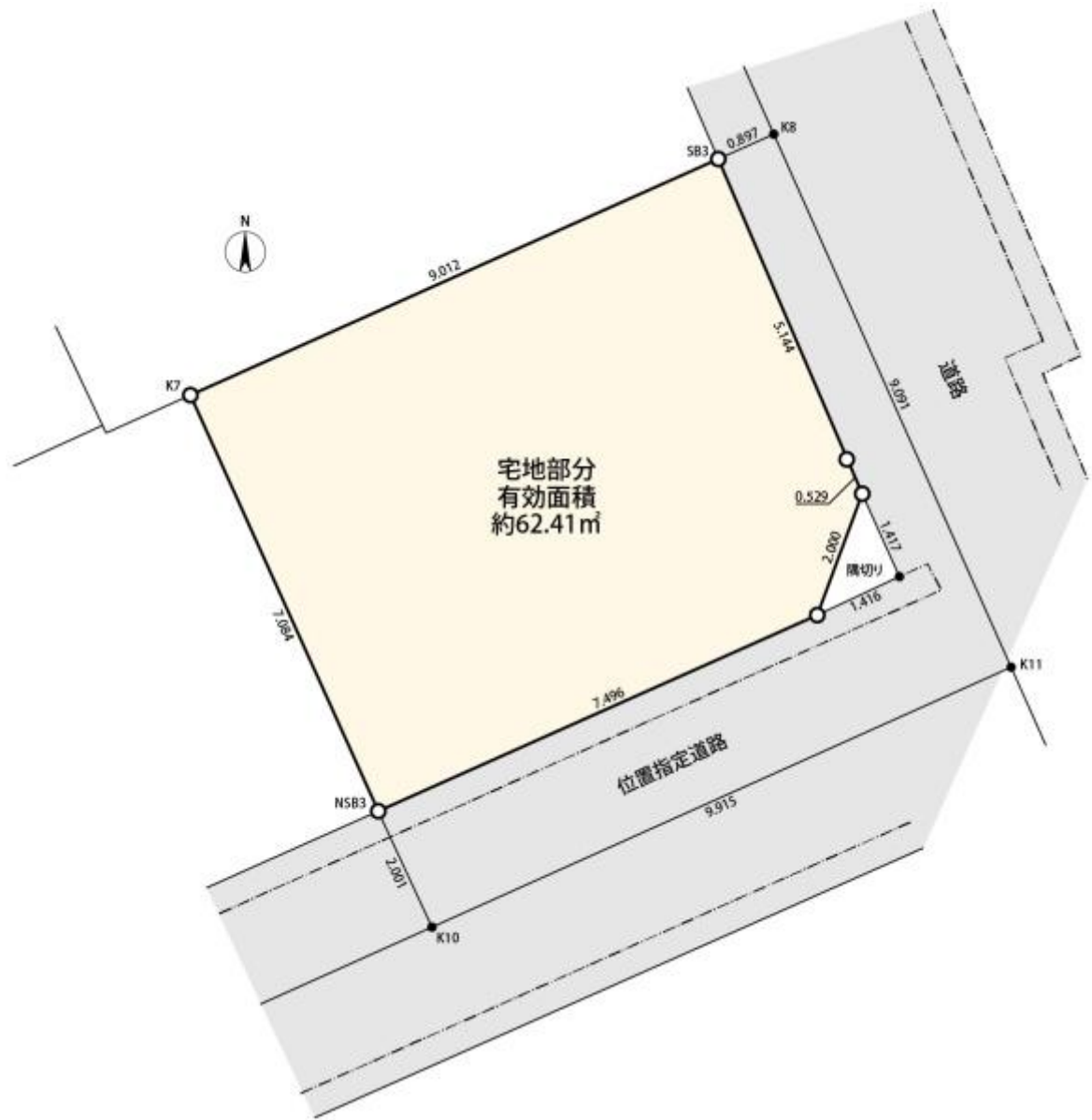
賃料	面積/間取	所在階	管理費・共益費	敷金	礼金
5,800万円	90.08㎡(公簿)				

スタッフからのコメント

建築条件なし 京成押上線・京成曳舟駅より徒歩約2分 多数線利用可で通勤通学に便利

## 物件概要

所在地	東京都墨田区京島1丁目
交通	京成電鉄押上線「京成曳舟」駅より徒歩2分 東武伊勢崎・大師線「曳舟」駅より徒歩6分
価格	5,800万円
面積/間取り	90.08㎡(公簿)
種別/構造	売地/木造
地目	宅地
用途地域	準工業地域
都市計画	市街化区域
地勢	平坦
建ぺい率	80%
容積率	200%
接道状況	二方
接道1	方向:東 / 幅員:3.2m
接道2	方向:南 / 幅員:3.8m
設備条件	平坦地、閑静な住宅地、角地、南側道路面す、2沿線以上利用可、上水道 公営、汚水 下水道、ガス 都市ガス、スーパー 徒歩10分以内 小学校 徒歩10分以内、建築条件なし
物件番号	146401-13907
備考	住宅ローンはお任せください。金利の安い最適な金融機関をご紹介します。弊社専属ファイナンシャルプランナーがお金に関するあらゆる質問にお答えいたします！小学校までは徒歩約1分



連絡先 本店 043-312-0912

9:00~20:00 定休日 第1・3火曜日、毎週水曜日

<https://c21-lifetrust.jp/bukken?id=16513>