

香取市府馬 戸建て

セールスポイント

弊社専属ファイナンシャルプランナーがお金に関するあらゆる質問にお答えいたします！住宅ローンはお任せください！金利の安い最適な金融機関をご紹介します！ご家族みんながゆったりくつろげる広々リビング全居室収納付きでお片付けもはかどります。

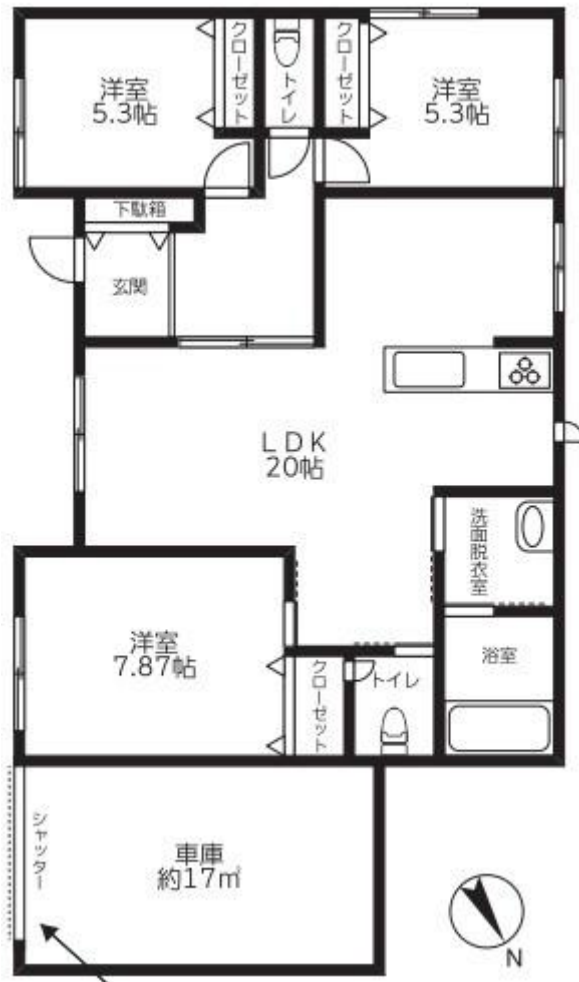
賃料	面積/間取	所在階	管理費・共益費	敷金	礼金
2,680万円	603.11㎡(公簿) / 3LDK				

スタッフからのコメント

築浅バリアフリーの3LDK平屋。広々182.44坪の敷地はガーデニングや家庭菜園、アウトドアにも最適

物件概要

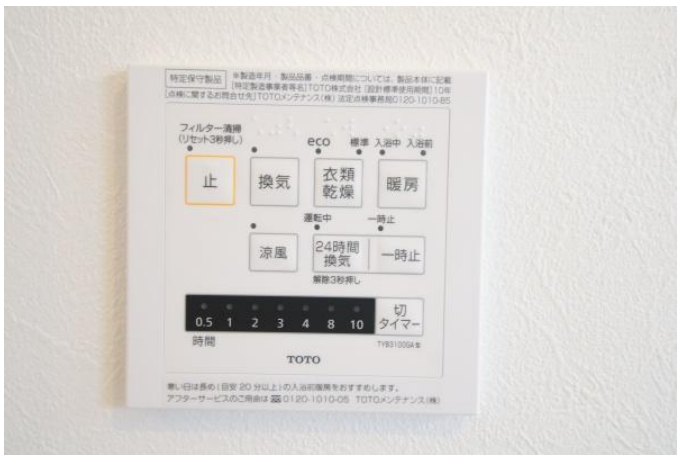
所在地	千葉県香取市府馬
交通	成田線「小見川」駅
価格	2,680万円
面積/間取り	3LDK
延べ床面積	105.58㎡
築年月（築年数）	2019年1月（築7年）
種別/構造	中古一戸建/木造
部屋/所在階/階建	地上1階
現況/入居時期	空家/即引き渡し可
建ぺい率	60%
容積率	200%
接道状況	一方
駐車場	有
接道1	方向:南東 / 種別:公道 / 幅員:8.5m
設備条件	土地広さ 100坪以上、前道6m以上、バリアフリー、LDK広さ 20帖以上、電気、上水道 公営、フローリング、全居室フローリング、電動シャッター ビルトインガレージ、全居室収納、クローゼット、シューズボックス、システムキッチン、カウンターキッチン、コンロ口数三口、独立洗面台 追い焚き、シャワー、温水洗浄便座、入居可能時期 即入居可
物件番号	146401-13913
備考	弊社専属ファイナンシャルプランナーがお金に関するあらゆる質問にお答えいたします！住宅ローンはお任せください！金利の安い最適な金融機関をご紹介します！ご家族みんながゆったりくつろげる広々リビング全居室収納付きでお片付けもはかどります。













小学校



中学校



コンビニ





連絡先 本店 043-312-0912
9:00~20:00 定休日 第1・3火曜日、毎週水曜日
<https://c21-lifetrust.jp/bukken?id=16512>