

# 八千代市八千代台北12丁目 新築戸建て 全2棟

セールスポイント

住宅ローンはお任せください。金利の安い最適な金融機関をご紹介します。弊社専属ファイナンシャルプランナーがお金に関するあらゆる質問にお答えいたします！全居室収納付きでお片付けもはかどります。

賃料	面積/間取	所在階	管理費・共益費	敷金	礼金
3,590万円	92.10㎡(公簿) / 3SLDK				

スタッフからのコメント

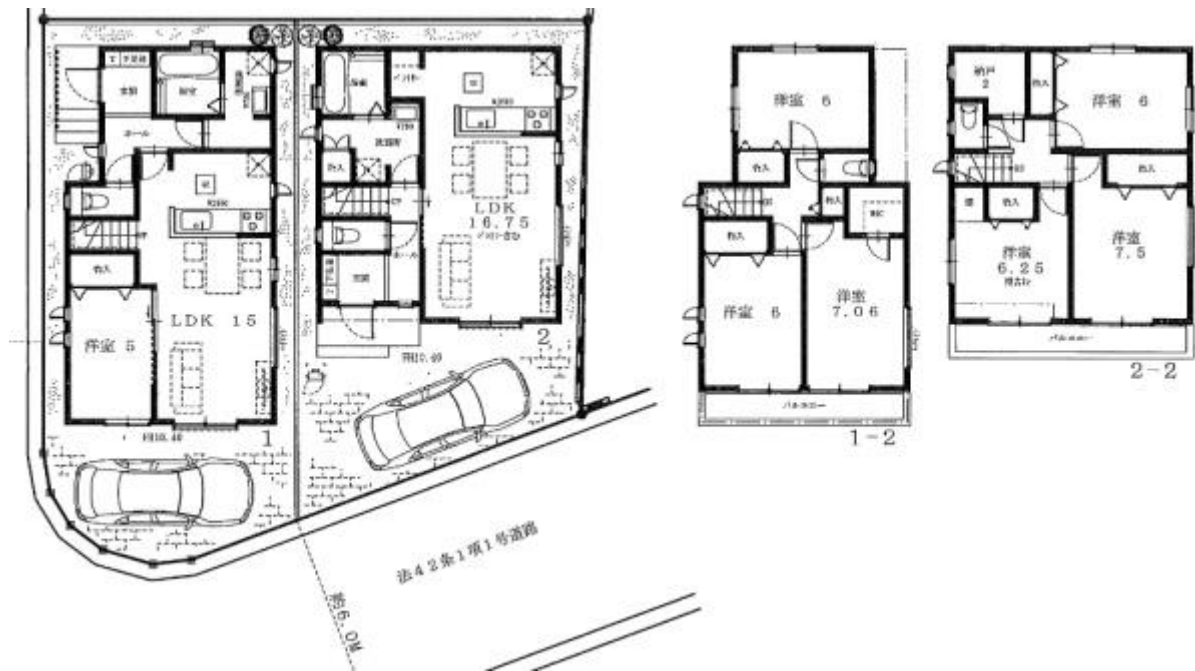
全2棟 2沿線利用可で通勤通学に便利 広々リビングと人気の対面キッチン仕様です\n

## 物件概要

所在地	千葉県八千代市八千代台北12丁目
交通	京成電鉄本線「京成大和田」駅より徒歩15分 京成電鉄本線「八千代台」駅より徒歩15分
価格	3,590万円
面積/間取り	3SLDK
延べ床面積	91.5㎡
築年月(築年数)	2025年4月(築-1年)
種別/構造	新築一戸建/木造
部屋/所在階/階建	地上2階
現況/入居時期	建築中
建ぺい率	60%
容積率	200%
接道状況	二方
駐車場	有/空き1台
接道1	方向:南 / 幅員:6m
接道2	方向:北東 / 幅員:5m
設備条件	南側道路面す、前道6m以上、2沿線以上利用可、階建 2階建、LDK広さ 15帖以上、全居室6帖以上、電気、上水道 公営、汚水 下水道 ガス 都市ガス、複層ガラス、全居室収納、収納スペース、納戸、クローゼット、シューズボックス、床下収納 システムキッチン、カウンターキッチン、パントリー、独立洗面台、バス広さ 1坪以上、追い焚き、シャワー、浴室に窓 トイレ2ヶ所、温水洗浄便座、バルコニー バルコニー有、TV インターホン
物件番号	146401-13906

備考

住宅ローンはお任せください。金利の安い最適な金融機関をご紹介します。弊社専属ファイナンシャルプランナーがお金に関するあらゆる質問にお答えいたします！全居室収納付きでお片付けもはかどります。



連絡先 本店 043-312-0912

9:00~20:00 定休日 第1・3火曜日、毎週水曜日

<https://c21-lifetrust.jp/bukken?id=16507>