

# サンクレイドル千葉中央

セールスポイント

弊社専属ファイナンシャルプランナーがお金に関するあらゆる質問にお答えいたします！住宅ローンはお任せください！金利の安い最適な金融機関をご紹介します！リフォーム・トイレ、床、クロス等

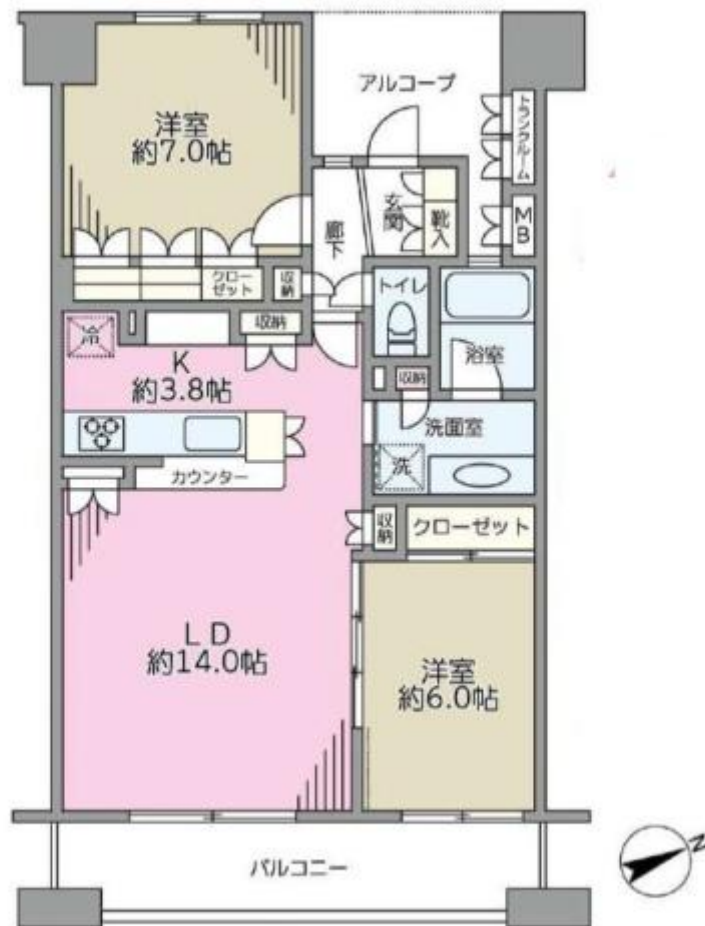
賃料	面積/間取	所在階	管理費・共益費	敷金	礼金
2,480万円	67.37m <sup>2</sup> / 2LDK	4階	6,530円		

スタッフからのコメント

2024年6月リフォーム済！ペット飼育可で大切な家族と快適に暮らせる綺麗なマンション。

## 物件概要

所在地	千葉県千葉市中央区問屋町
交通	総武本線「千葉」駅より徒歩22分 千葉都市モノレール「市役所前」駅より徒歩12分
価格	2,480万円
管理費・共益費	6,530円
修繕積立金	14,250円
面積/間取り	67.37m <sup>2</sup> /2LDK
部屋の向き	東
築年月（築年数）	2003年11月（築21年）
種別/構造	中古マンション/鉄筋コンクリート造
所在階/階建	4階/地上14階
総戸数	130戸
バルコニー面積	13.6m <sup>2</sup>
管理人	管理人:全部委託 / 管理形態:日勤 / 状見管理サービス
現況/入居時期	空室/即引き渡し可
駐車場	空無
設備条件	2沿線以上利用可、日当たり良好、通風良好、室内洗濯機置場、フローリング、全居室フローリング、ダウンライト、全居室収納、収納スペース クローゼット、シューズボックス、システムキッチン、カウンターキッチン、ガスコンロ、独立洗面台、シャンプードレッサー、オートバス 追い焚き、シャワー、温水洗浄便座、バルコニー バルコニー有、アルコーブ、駐輪場、トランクルーム、管理人 日勤 オートロック、TVインターホン、リフォーム 内装リフォーム済、スーパー 徒歩10分以内、入居可能時期 即入居可、ペット 可、駐車場空きあり（近隣を含む）
物件番号	146401-13902
備考	弊社専属ファイナンシャルプランナーがお金に関するあらゆる質問にお答えいたします！住宅ローンはお任せください！金利の安い最適な金融機関をご紹介します！リフォーム・トイレ、床、クロス等





連絡先 本店 043-312-0912  
9:00~20:00 定休日 第1・3火曜日、毎週水曜日  
<https://c21-lifetrust.jp/bukken?id=16502>