

千葉市中央区都町6丁目 戸建て

セールスポイント

弊社専属ファイナンシャルプランナーがお金に関するあらゆる質問にお答えいたします！住宅ローンはお任せください！金利の安い最適な金融機関をご紹介します！都幼稚園、都小学校まで徒歩圏内なのでお子様でも無理なく通える範囲です！

賃料	面積/間取	所在階	管理費・共益費	敷金	礼金
2,080万円	198.36m ² (公簿) / 5LDK				

スタッフからのコメント

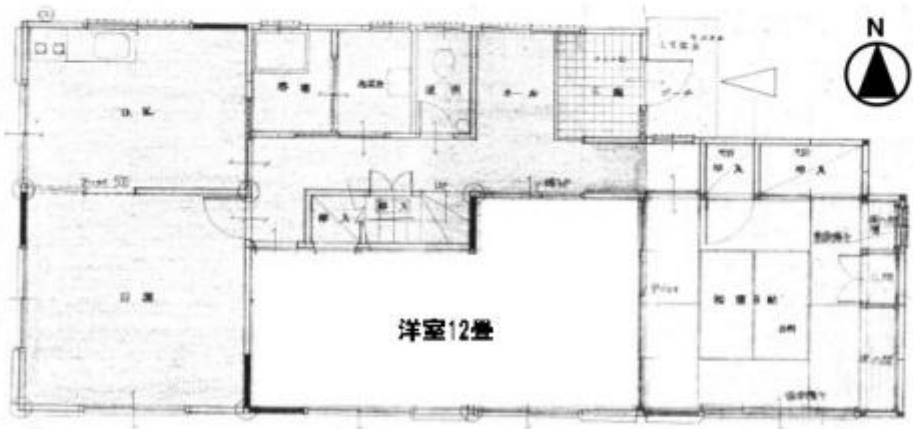
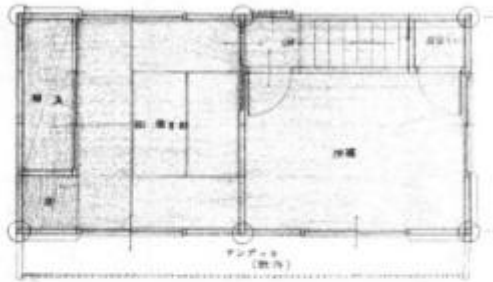
閑静な住宅街に位置し、全居室は6帖以上の広さを誇る戸建てが新登場。

物件概要

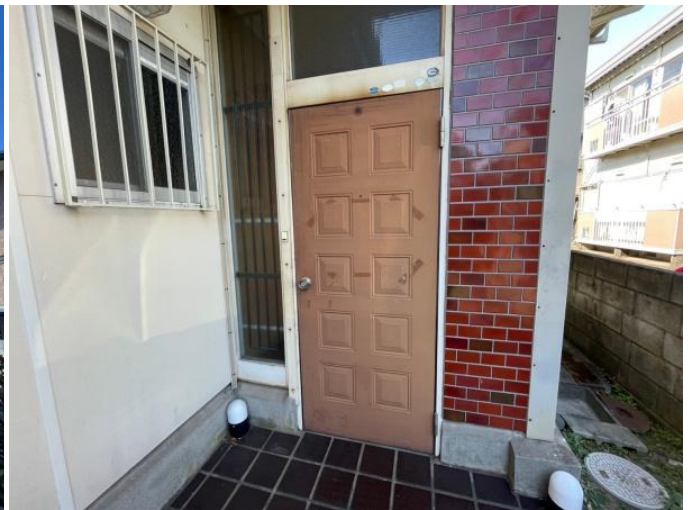
所在地	千葉県千葉市中央区都町6丁目
交通	千葉都市モノレール「桜木」駅より徒歩33分 千葉都市モノレール「葭川公園」駅より徒歩34分
価格	2,080万円
面積/間取り	5LDK
延べ床面積	111.79m ²
部屋の向き	南
築年月(築年数)	1975年7月(築49年)
種別/構造	中古一戸建/軽量鉄骨造
部屋/所在階/階建	地上2階
現況/入居時期	空家
建ぺい率	60%
容積率	200%
接道状況	一方
接道1	方向:東 / 間口:11m / 種別:私道 / 幅員:4m
設備条件	整形地、土地広さ 50坪以上、2沿線以上利用可、階建 2階建、部屋向き 南向き、日当たり良好、通風良好、全居室6帖以上、和室 上水道 公営、汚水 下水道、ガス 都市ガス、フローリング、収納スペース、独立洗面台、シャンプードレッサー、シャワー 浴室に窓、温水洗浄便座、バルコニー バルコニー有、南面バルコニー、TVインターホン、スーパー徒歩10分以内、小学校 徒歩10分以内
物件番号	146401-13865
備考	弊社専属ファイナンシャルプランナーがお金に関するあらゆる質問にお答えいたします！住宅ローンはお任せください！金利の安い最適な金融機関をご紹介します！都幼稚園、都小学校まで徒歩圏内なのでお子様でも無理なく通える範囲です！



2F



1F



連絡先 本店 043-312-0912
9:00~20:00 定休日 第1・3火曜日、毎週水曜日
<https://c21-lifetrust.jp/bukken?id=16461>