

千葉市花見川区浪花町5期 新築戸建て

セールスポイント

弊社専属ファイナンシャルプランナーがお金に関するあらゆる質問にお答えいたします！住宅ローンはお任せください！金利の安い最適な金融機関をご紹介します！後片付けもラクラクな食器洗乾燥機付雨の日のお洗濯にも大活躍な浴室乾燥機付

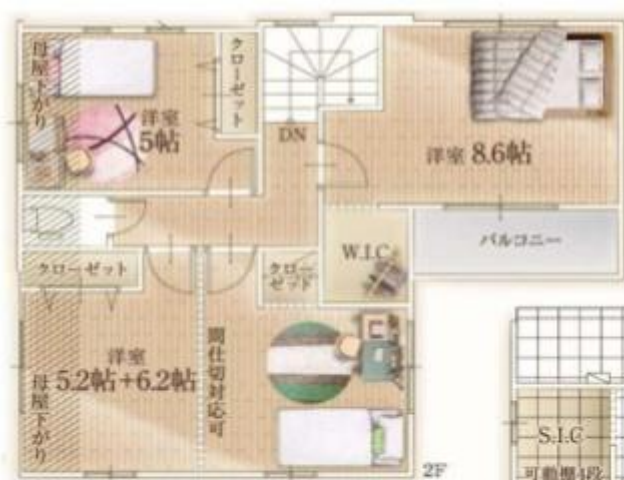
賃料	面積/間取	所在階	管理費・共益費	敷金	礼金
4,298万円	166.28㎡(公簿) / 3LDK				

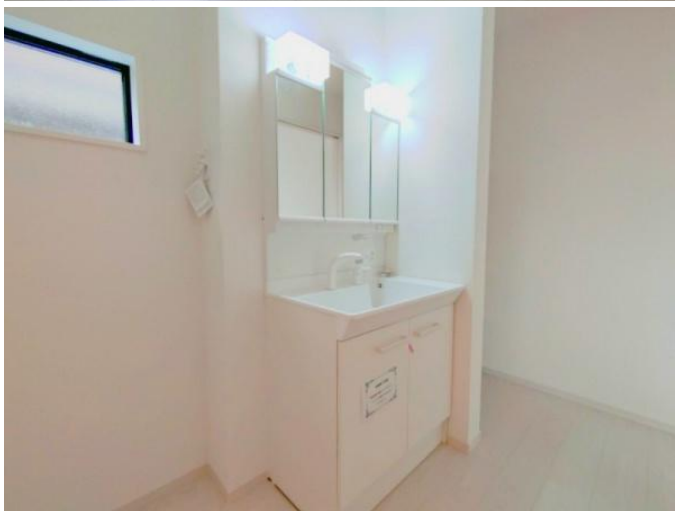
スタッフからのコメント

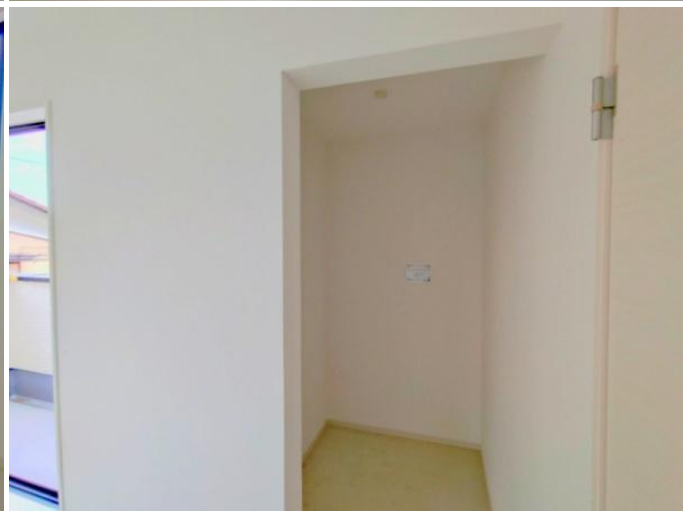
2沿線利用可能！小中学校や公園など近隣にあり。子育てに安心の住環境。2F洋室は間仕切り対応可能！

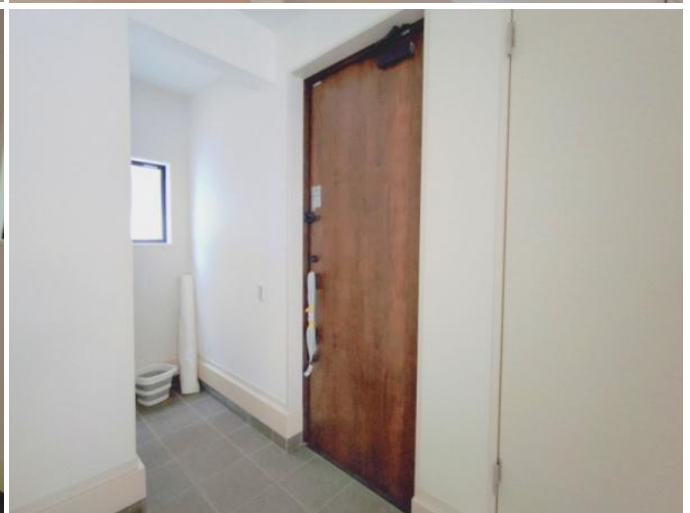
物件概要

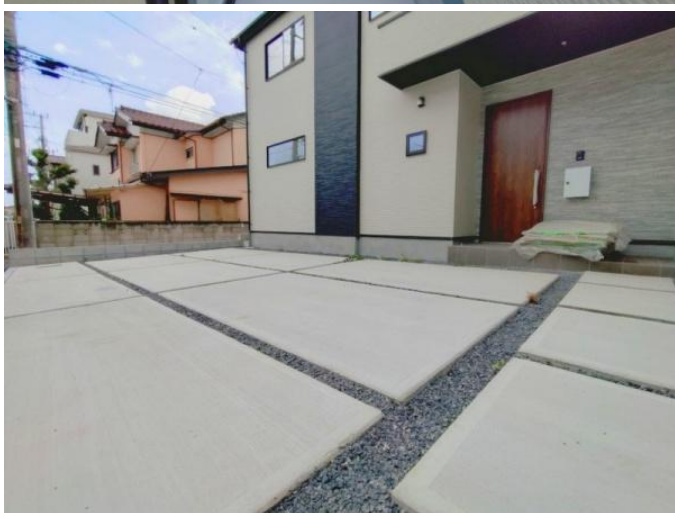
所在地	千葉県千葉市花見川区浪花町
交通	京成電鉄千葉線「検見川」駅より徒歩10分 総武・中央緩行線「新検見川」駅より徒歩15分
価格	4,298万円
面積/間取り	3LDK
延べ床面積	104.49㎡
部屋の向き	南西
築年月（築年数）	2025年6月（築0年）
種別/構造	新築一戸建/木造
部屋/所在階/階建	地上2階
現況/入居時期	新築/即引き渡し可
建ぺい率	60%
容積率	150%
接道状況	二方
駐車場	有/空き3台
接道1	方向:北 / 種別:公道 / 幅員:2.7m
接道2	方向:東 / 種別:公道 / 幅員:2.7m
設備条件	角地、土地広さ 50坪以上、2沿線以上利用可、階建 2階建、部屋向き 南西向き、LDK広さ 20帖以上、電気、上水道 公営、汚水 下水道 ガス 都市ガス、フローリング、全居室フローリング、複層ガラス、シャッター雨戸、駐車可能台数3台以上可、リビング階段、全居室収納 収納スペース、クローゼット、ウォークインクローゼット、シューズインクローゼット、床下収納、システムキッチン、カウンターキッチン、ガスコンロ コンロ口数 三口、食器洗乾燥機、独立洗面台、追い焚き、シャワー、浴室に窓、浴室暖房、浴室乾燥機 トイレ2ヶ所、温水洗浄便座、バルコニー バルコニー有、TVインターホン、ディンプルキー、小学校徒歩10分以内、入居可能時期 年内入居可、間取り変更可能
物件番号	146401-13863
備考	弊社専属ファイナンシャルプランナーがお金に関するあらゆる質問にお答えいたします！住宅ローンはお任せください！金利の安い最適な金融機関をご紹介します！後片付けもラクラクな食器洗乾燥機付雨の日のお洗濯にも大活躍な浴室乾燥機付















連絡先 本店 043-312-0912
9:00～20:00 定休日 第1・3火曜日、毎週水曜日
<https://c21-lifetrust.jp/bukken?id=16459>