

# 船橋市新高根6丁目23-1期 新築戸建て 全2棟

セールスポイント

弊社専属ファイナンシャルプランナーがお金に関するあらゆる質問にお答えいたします！住宅ローンはお任せください！金利の安い最適な金融機関をご紹介します！お料理をしながら会話を楽しめる対面キッチンさまざまな設備や間取り、住み心地を現地で確認しよう

賃料	面積/間取	所在階	管理費・共益費	敷金	礼金
2,990万円	106.45m <sup>2</sup> (公簿) / 4LDK				

スタッフからのコメント

全2棟 駅まで徒歩約14分、小中学校や公園が近く、子育て環境良好。広々リビング、全居室収納！

## 物件概要

所在地	千葉県船橋市新高根6丁目
交通	新京成電鉄「高根公団」駅より徒歩14分 新京成電鉄「高根木戸」駅より徒歩17分
価格	2,990万円
面積/間取り	4LDK
延べ床面積	95.22m <sup>2</sup>
部屋の向き	南
築年月(築年数)	2024年11月(築0年)
種別/構造	新築一戸建/木造
部屋/所在階/階建	地上2階
現況/入居時期	新築
建ぺい率	50%
容積率	100%
接道状況	一方
駐車場	有/空き1台
接道1	方向:西 / 幅員:3.6m
設備条件	階建 2階建、部屋向き 南向き、LDK広さ 20帖以上、電気、上水道 公営、汚水 下水道、ガス 都市ガス、フローリング、全居室フローリング 複層ガラス、全居室収納、収納スペース、クローゼット、ウォークインクローゼット、シューズボックス、床下収納、システムキッチン カウンターキッチン、ガスコンロ、コンロ口数 三口、独立洗面台、追い焚き、シャワー、浴室に窓、トイレ2ヶ所 温水洗浄便座、バルコニー バルコニー有、TVインターホン、小学校 徒歩10分以内、セットバック 要
物件番号	146401-13849

備考

弊社専属ファイナンシャルプランナーがお金に関するあらゆる質問にお答えいたします！住宅ローンはお任せください！金利の安い最適な金融機関をご紹介します！お料理をしながら会話を楽しめる対面キッチンさまざまな設備や間取り、住み心地を現地を確認しよう

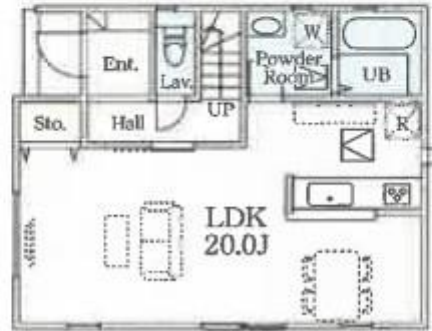
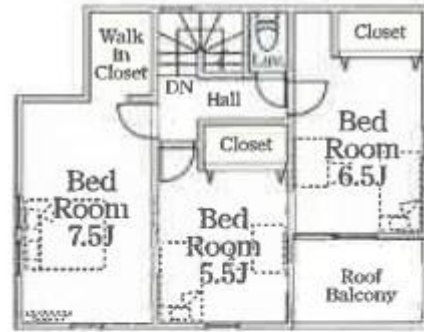


1号棟

3LDK

土地面積  
約109.68㎡

建物面積  
94.39㎡

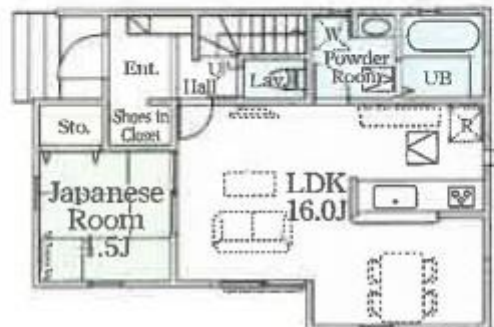
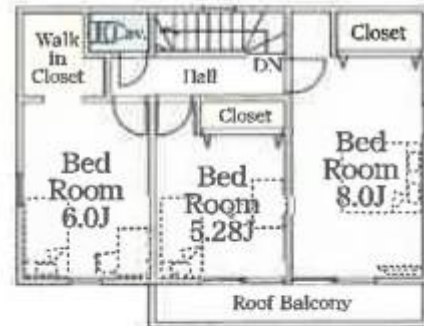


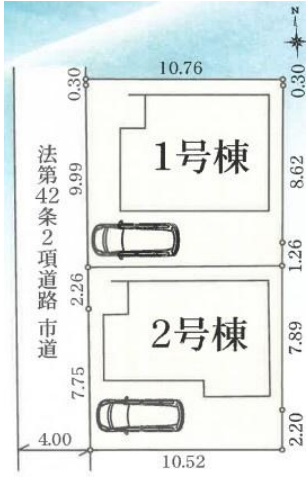
2号棟

4LDK

土地面積  
約106.45㎡

建物面積  
95.22㎡







連絡先 本店 043-312-0912  
9:00~20:00 定休日 第1・3火曜日、毎週水曜日  
<https://c21-lifetrust.jp/bukken?id=16448>