

千葉市若葉区千城台西1丁目 新築戸建て 全2棟

セールスポイント

住宅ローンはお任せください。金利の安い最適な金融機関をご紹介します。弊社専属ファイナンシャルプランナーがお金に関するあらゆる質問にお答えいたします！全居室収納付きでお片付けもはかどります。

賃料	面積/間取	所在階	管理費・共益費	敷金	礼金
3,399万円	130.51m ² (公簿) / 4LDK				

スタッフからのコメント

全2棟 千葉都市モノレール・千城台北駅まで徒歩約8分で通勤・通学に便利です

物件概要

所在地	千葉県千葉市若葉区千城台西1丁目
交通	千葉都市モノレール「千城台北」駅より徒歩8分 千葉都市モノレール「千城台」駅より徒歩12分
価格	3,399万円
面積/間取り	4LDK
延べ床面積	104.12m ²
部屋の向き	南
築年月(築年数)	2024年12月(築0年)
種別/構造	新築一戸建/木造
部屋/所在階/階建	地上2階
現況/入居時期	新築/2025年1月
建ぺい率	50%
容積率	100%
接道状況	一方
駐車場	有/空き2台
接道1	方向:北 / 種別:公道 / 幅員:5m
設備条件	LDK広さ 20帖以上、上水道 公営、汚水 下水道、ガス 都市ガス、複層ガラス、駐車可能台数 2台可、全居室収納、収納スペース、クローゼット ウォークインクローゼット、床下収納、システムキッチン、カウンターキッチン、パントリー、食器洗乾燥機、追い焚き、シャワー 浴室に窓、浴室暖房、浴室乾燥機、トイレ2ヶ所、温水洗浄便座、 バルコニー バルコニー有、テラス、TVインターホン 小学校 徒歩10分以内、入居可能時期 年内入居可
物件番号	146401-13848

備考

住宅ローンはお任せください。金利の安い最適な金融機関をご紹介します。弊社専属ファイナンシャルプランナーがお金に関するあらゆる質問にお答えいたします！全居室収納付きでお片付けもはかどります。



1号棟

4LDK+WIC+パントリー+土間収納+カーブス2台

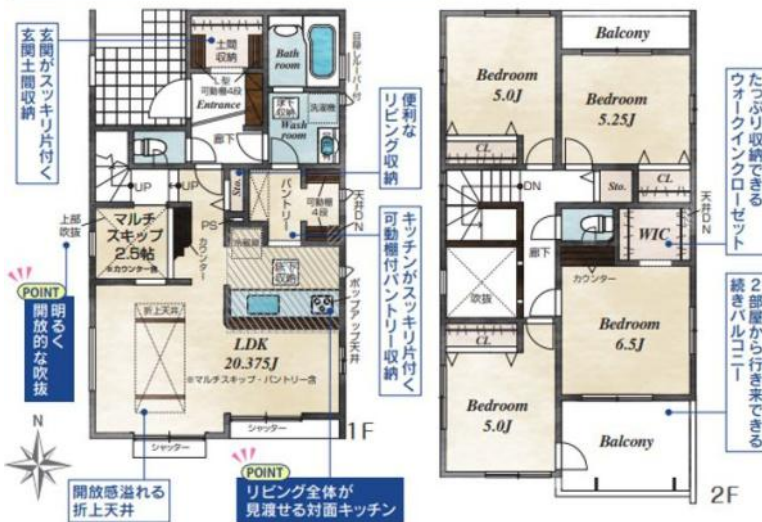
土地面積 / 130.51㎡ (39.47坪)
 建物面積 / 104.12㎡ (31.49坪)
 建築確認番号 / 第R06SHC116010号
 納戸11万(税込)で設置可(オプション)

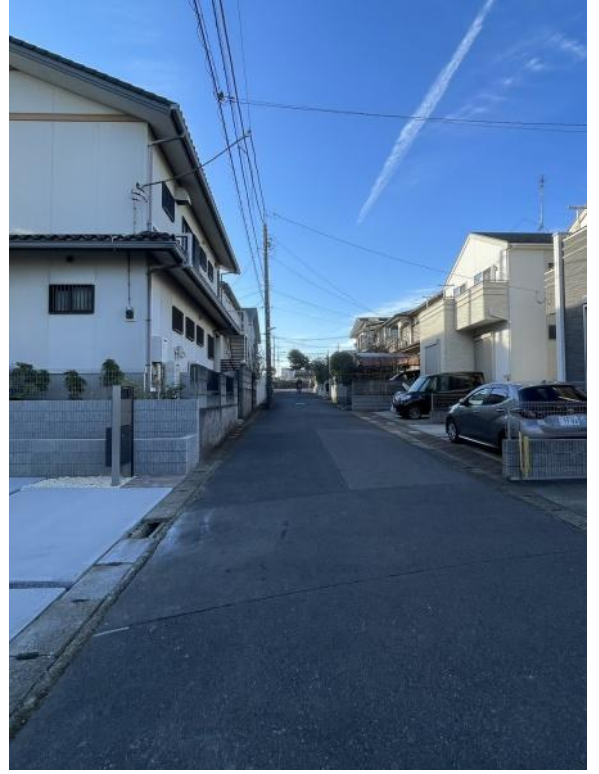


2号棟

4LDK+マルチスキップ+パントリー+WIC+土間収納+カーブス2台

土地面積 / 130.50㎡ (39.47坪)
 建物面積 / 104.33㎡ (31.55坪)
 建築確認番号 / 第R06SHC116011号
 納戸11万(税込)で設置可(オプション)





連絡先 本店 043-312-0912
9:00~20:00 定休日 第1・3火曜日、毎週水曜日
<https://c21-lifetrust.jp/bukken?id=16446>