

八千代市八千代台北13丁目 新築戸建 全10棟

セールスポイント

住宅ローンはお任せください。金利の安い最適な金融機関をご紹介します。

賃料	面積/間取	所在階	管理費・共益費	敷金	礼金
3,580万円	110.74㎡(公簿) / 3LDK				

スタッフからのコメント

全10棟 3LDK 電動シャッターやウッドデッキなど様々な設備があるお家です

物件概要

所在地	千葉県八千代市八千代台北13丁目
交通	京成電鉄本線「八千代台」駅より徒歩17分 京成電鉄本線「京成大和田」駅より徒歩18分
価格	3,580万円
面積/間取り	3LDK
延べ床面積	95.05㎡
部屋の向き	南東
築年月（築年数）	2024年12月（築1年）
種別/構造	新築一戸建/木造
部屋/所在階/階建	地上2階
現況/入居時期	新築
建ぺい率	50%
容積率	100%
接道状況	三方
駐車場	有/空き2台
接道1	方向:北東 / 幅員:4.5m
接道2	方向:南東 / 間口:6.4m / 幅員:5.9m
接道3	方向:南 / 間口:6.5m / 幅員:6m
設備条件	閑静な住宅地、南側道路面す、前道6m以上、2沿線以上利用可、階建 2階建、部屋向き 南東向き、LDK広さ 15帖以上、全居室6帖以上、吹抜け 電気、上水道 公営、汚水 下水道、ガス 都市ガス、複層ガラス、電動シャッター、床暖房、全居室収納 収納スペース、クローゼット、ウォークインクローゼット、床下収納、システムキッチン、カウンターキッチン、独立洗面台、追い焚き シャワー、浴室に窓、トイレ2ヶ所、温水洗浄便座、バルコニー バルコニー有、ウッドデッキ
物件番号	146401-13841

備考

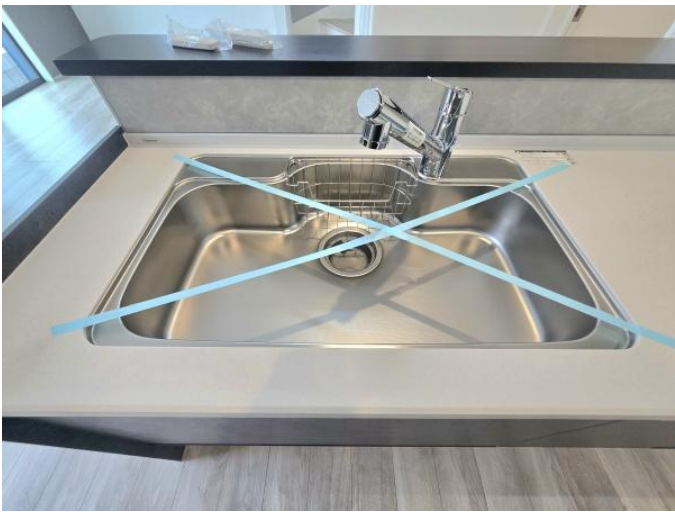
住宅ローンはお任せください。金利の安い最適な金融機関をご紹介します。



## B⑥号棟

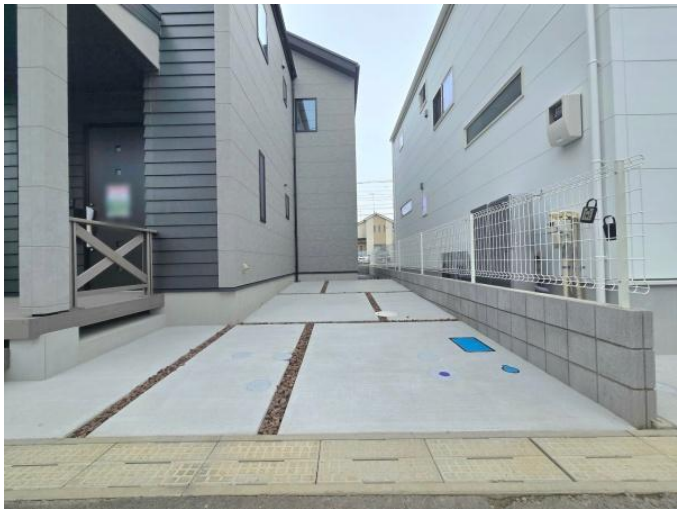
- 土地面積／ 110.74 m<sup>2</sup> (33.49 坪)
- 建物面積／ 96.05 m<sup>2</sup> (29.00 坪)
- 建築確認番号／ 第 24UDI1C 建 02777 号
- 完成／ 令和 6 年 12 月
- 間取／ 3LDK+WIC

















連絡先 本店 043-312-0912  
 9:00~20:00 定休日 第1・3火曜日、毎週水曜日  
<https://c21-lifetrust.jp/bukken?id=16441>