

千葉県稲毛区稲毛町5丁目3期 新築戸建て 2号棟

セールスポイント

弊社専属ファイナンシャルプランナーがお金に関するあらゆる質問にお答えいたします！住宅ローンはお任せください！金利の安い最適な金融機関をご紹介します！さまざまな設備や間取り、住み心地を現地で確認しようお料理をしながら会話を楽しめる対面キッチン

賃料	面積/間取	所在階	管理費・共益費	敷金	礼金
4,398万円	110.00㎡(公簿) / 3LDK				

スタッフからのコメント

全2棟 落ち着いた街並みが広がる閑静な住宅街。子どもたちもののびのびと育つ理想的な環境です！

物件概要

所在地	千葉県千葉市稲毛区稲毛町5丁目
交通	総武・中央緩行線「新検見川」駅より徒歩19分 京成電鉄千葉線「京成稲毛」駅より徒歩17分
価格	4,398万円
面積/間取り	3LDK
延べ床面積	104.27㎡
部屋の向き	南西
築年月（築年数）	2025年3月（築0年）
種別/構造	新築一戸建/木造
部屋/所在階/階建	地上2階
現況/入居時期	新築
建ぺい率	60%
容積率	200%
接道状況	一方
駐車場	有/空き2台
接道1	方向:南西 / 種別:公道 / 幅員:6m
設備条件	前道6m以上、階建 2階建、部屋向き 南西向き、LDK広さ 18帖以上、全居室6帖以上、上水道 公営、汚水 下水道、ガス 都市ガス、フローリング 全居室フローリング、複層ガラス、駐車可能台数 2台可、全居室収納、収納スペース、クローゼット、ウォークインクローゼット、シューズインクローゼット 床下収納、システムキッチン、カウンターキッチン、ガスコンロ、コンロ口数 三口、食器洗乾燥機、独立洗面台、追い焚きシャワー、浴室に窓、トイレ2ヶ所、温水洗浄便座、バルコニー有、間取り変更可能
物件番号	146401-13837

備考

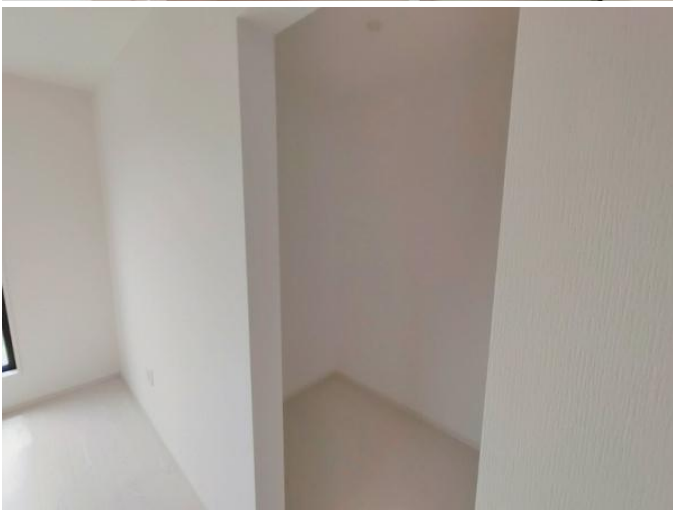
弊社専属ファイナンシャルプランナーがお金に関するあらゆる質問にお答えいたします！住宅ローンはお任せください！金利の安い最適な金融機関をご紹介します！さまざまな設備や間取り、住み心地を現地で確認しようお料理をしながら会話を楽しめる対面キッチン

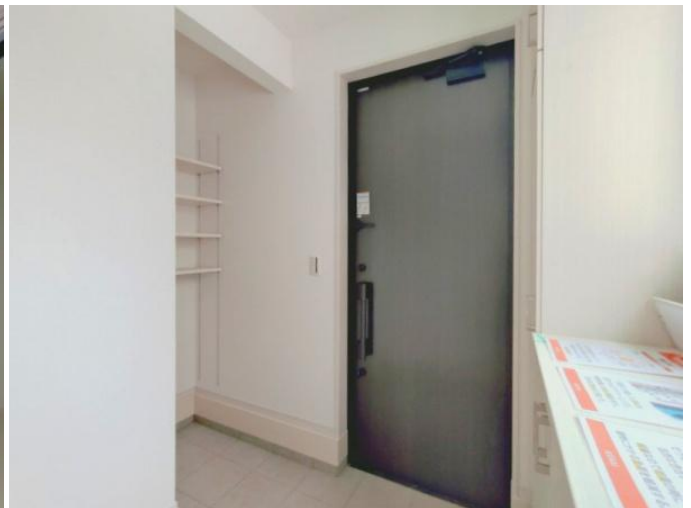


2号棟	敷地面積：110.00㎡（約33.27坪） 建物面積：104.27㎡（約31.54坪）
3LDK	















連絡先 本店 043-312-0912
9:00~20:00 定休日 第1・3火曜日、毎週水曜日
<https://c21-lifetrust.jp/bukken?id=16437>