

千葉市若葉区桜木北1丁目 新築戸建て 全2棟

セールスポイント

住宅ローンはお任せください。金利の安い最適な金融機関をご紹介します。弊社専属ファイナンシャルプランナーがお金に関するあらゆる質問にお答えいたします！全居室収納付きでお片付けもはかどります。

賃料	面積/間取	所在階	管理費・共益費	敷金	礼金
3,690万円	105.15m ² (公簿) / 4LDK				

スタッフからのコメント

千葉都市モノレール・桜木駅より徒歩約4分 スーパーも近く買い物にも便利です

物件概要

所在地	千葉県千葉市若葉区桜木北1丁目
交通	千葉都市モノレール「桜木」駅より徒歩4分 千葉都市モノレール「小倉台」駅より徒歩16分
価格	3,690万円
面積/間取り	4LDK
延べ床面積	95.43m ²
部屋の向き	南西
築年月(築年数)	2025年3月(築0年)
種別/構造	新築一戸建/木造
部屋/所在階/階建	地上2階
現況/入居時期	新築/2025年3月
建ぺい率	50%
容積率	100%
接道状況	二方
駐車場	有/空き1台
接道1	方向:西 / 種別:公道 / 幅員:3.3m
接道2	方向:東 / 種別:私道 / 幅員:3.8m
設備条件	2沿線以上利用可、階建 2階建、部屋向き 南西向き、LDK広さ 15帖以上、上水道 公営、汚水 下水道、ガス 都市ガス、複層ガラス、照明器具 全居室収納、収納スペース、クローゼット、ウォークインクローゼット、シューズボックス、床下収納、システムキッチン、カウンターキッチン 独立洗面台、追い焚き、シャワー、浴室に窓、トイレ2ヶ所、温水洗浄便座、バルコニー バルコニー有、TVインターホン スーパー 徒歩10分以内、入居可能時期 年内入居可
物件番号	146401-13822

備考

住宅ローンはお任せください。金利の安い最適な金融機関をご紹介します。弊社専属ファイナンシャルプランナーがお金に関するあらゆる質問にお答えいたします！全居室収納付きでお片付けもはかどります。



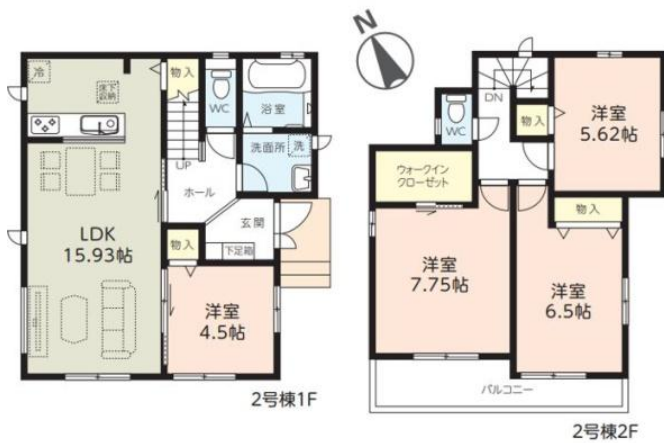
1号棟
販売価格

土地 105.15㎡(31.80坪) 建物 95.43㎡(28.85坪)
建確No.第HPA-24-11797-1号



2号棟
販売価格

土地 101.24㎡(30.62坪) 建物 95.22㎡(28.79坪)
建確No.第HPA-24-11798-1号





連絡先 本店 043-312-0912
9:00~20:00 定休日 第1・3火曜日、毎週水曜日
<https://c21-lifetrust.jp/bukken?id=16429>