

# 四街道市美しが丘3丁目 戸建て

## セールスポイント

弊社専属ファイナンシャルプランナーがお金に関するあらゆる質問にお答えいたします！住宅ローンはお任せください！金利の安い最適な金融機関をご紹介します！和良比小学校まで徒歩5分なのでお子様でも無理なく通える範囲です！

賃料	面積/間取	所在階	管理費・共益費	敷金	礼金
4,680万円	233.16㎡(公簿) / 6LDK				

## スタッフからのコメント

純和風建築の1階3LDK・2階2LDKの戸建。二世帯住宅にも対応した快適設計！

## 物件概要

所在地	千葉県四街道市美しが丘3丁目
交通	総武本線「四街道」駅より徒歩17分 総武本線「都賀」駅より徒歩36分
価格	4,680万円（非課税）
面積/間取り	6LDK
延べ床面積	114.62㎡
部屋の向き	南
築年月（築年数）	1993年1月（築33年）
種別/構造	中古一戸建/木造
部屋/所在階/階建	地上2階
現況/入居時期	居住中
建ぺい率	60%
容積率	200%
接道状況	二方
駐車場	有
接道1	方向:北 / 幅員:6m
接道2	方向:東 / 幅員:6m
設備条件	閑静な住宅地、土地広さ 50坪以上、2沿線以上利用可、階建 2階建、二世帯住宅、日当り良好、通風良好、電気、汚水 下水道 ガス 都市ガス、全居室収納、クローゼット、シューズボックス、システムキッチン、キッチン2ヶ所、独立洗面台、シャンプードレッサー シャワー、トイレ2ヶ所、温水洗浄便座、TVインターホン、小学校 徒歩10分以内
物件番号	146401-13812

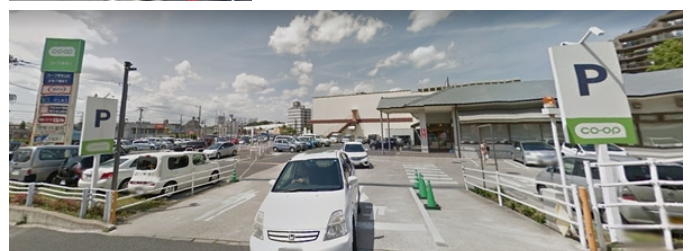
備考

弊社専属ファイナンシャルプランナーがお金に関するあらゆる質問にお答えいたします！住宅ローンはお任せください！金利の安い最適な金融機関をご紹介します！和良比小学校まで徒歩5分なのでお子様でも無理なく通える範囲です！









連絡先 本店 043-312-0912

9:00～20:00 定休日 第1・3火曜日、毎週水曜日

<https://c21-lifetrust.jp/bukken?id=16415>