

柴町竜角寺台6丁目 第13 新築戸建て 全2棟

セールスポイント

弊社専属ファイナンシャルプランナーがお金に関するあらゆる質問にお答えいたします！住宅ローンはお任せください！金利の安い最適な金融機関をご紹介します！雨の日のお洗濯にも大活躍な浴室乾燥機付くつろげる和室があります

賃料	面積/間取	所在階	管理費・共益費	敷金	礼金
2,388万円	204.44m ² (公簿) / 4LDK				

スタッフからのコメント

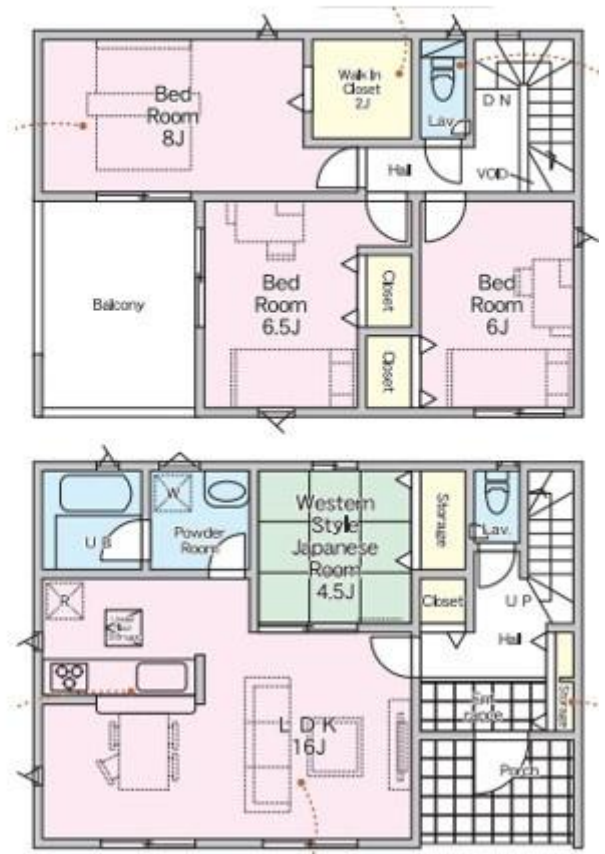
全2棟 小学校や公園が近く、子育て環境が整った住まい。全居室収納でスッキリ快適。駐車場は3～4台可能

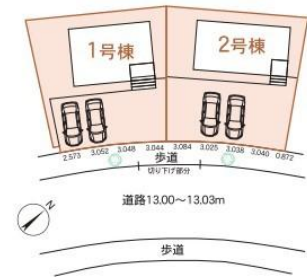
物件概要

所在地	千葉県印旛郡柴町竜角寺台6丁目
交通	成田線「下総松崎」駅より徒歩49分 成田線「安食」駅より徒歩56分
価格	2,388万円
面積/間取り	4LDK
延べ床面積	98.82m ²
部屋の向き	南東
築年月(築年数)	2025年3月(築-1年)
種別/構造	新築一戸建/木造
部屋/所在階/階建	地上2階
現況/入居時期	建築中
建ぺい率	50%
容積率	100%
接道状況	一方
駐車場	有/空き3台
接道1	方向:南東 / 種別:公道 / 幅員:13m
設備条件	土地広さ 50坪以上、前道6m以上、階建 2階建、部屋向き 南東向き、LDK広さ 15帖以上、和室、電気、上水道 公営、汚水 下水道 ガス 都市ガス、フローリング、複層ガラス、駐車可能台数 3台以上可、全居室収納、収納スペース、クローゼット、ウォークインクローゼット シューズボックス、床下収納、システムキッチン、カウンターキッチン、ガスコンロ、コンロ口数 三口、浄水器、独立洗面台 シャンプードレッサー、追い焚き、シャワー、浴室に窓、浴室暖房、浴室乾燥機、トイレ2ヶ所、温水洗浄便座 バルコニー バルコニー有、ルーフバルコニー、人感センサー付照明、TVインターホン、防犯カメラ、火災警報器(報知機)、小学校徒歩10分以内、入居可能時期 年内入居可
物件番号	146401-13806
備考	弊社専属ファイナンシャルプランナーがお金に関するあらゆる質問にお答えいたします！住宅ローンはお任せください！金利の安い最適な金融機関をご紹介します！雨の日のお洗濯にも大活躍な浴室乾燥機付くつろげる和室があります



1号棟 4LDK
 ■敷地面積/204.44㎡(61.84坪) ■延床面積/98.82㎡(29.89坪)





2号棟 4LDK
 ■敷地面積/210.13㎡(83.56坪) ■延床面積/380.21㎡(289坪) 81-7-16.3エー-1







連絡先 本店 043-312-0912
9:00~20:00 定休日 第1・3火曜日、毎週水曜日
<https://c21-lifetrust.jp/bukken?id=16404>