

# 千葉市花見川区宮野木台4丁目 新築戸建て 全2棟

## セールスポイント

弊社専属ファイナンシャルプランナーがお金に関するあらゆる質問にお答えいたします！住宅ローンはお任せください！金利の安い最適な金融機関をご紹介します！セカンドカーにも便利な駐車2台可後片付けもラクラクな食器洗乾燥機付

賃料	面積/間取	所在階	管理費・共益費	敷金	礼金
4,080万円	135.05㎡(公簿) / 4LDK				

## スタッフからのコメント

全2棟 明るい吹抜け玄関が出迎える開放的な住まい。キッチンにはパントリー、玄関には土間収納を完備！

## 物件概要

所在地	千葉県千葉市花見川区宮野木台4丁目
交通	総武本線「稲毛」駅 バス乗車時間15分 宮野木市住宅バス停 総武・中央緩行線「新検見川」駅より徒歩35分
価格	4,080万円
面積/間取り	4LDK
延べ床面積	103.91㎡
部屋の向き	南西
築年月(築年数)	2025年2月(築-1年)
種別/構造	新築一戸建/木造
部屋/所在階/階建	地上2階
現況/入居時期	建築中/期日指定
建ぺい率	60%
容積率	150%
接道状況	一方
駐車場	有/空き2台
接道1	方向:北 / 種別:公道 / 幅員:6m

<p>設備条件</p>	<p>前道6m以上、階建 2階建、部屋向き 南西向き、LDK広さ 18帖以上、吹抜け、電気、上水道 公営、汚水 下水道、ガス 都市ガス          フローリング、全居室フローリング、複層ガラス、シャッター雨戸、駐車可能台数 2台可、全居室収納、収納スペース、クローゼット          ウォークインクローゼット、シューズインクローゼット、床下収納、システムキッチン、カウンターキッチン、ガスコンロ、コンロ口数 三口、パントリー          食器洗乾燥機、浄水器、独立洗面台、シャンプードレッサー、追い焚き、シャワー、浴室に窓、トイレ2ヶ所          温水洗浄便座、バルコニー バルコニー有、BELS / 省エネ基準適合認定建築物、TVインターホン、火災警報器（報知機）、入居可能時期 年度内入居可</p>
<p>物件番号</p>	<p>146401-13760</p>
<p>備考</p>	<p>弊社専属ファイナンシャルプランナーがお金に関するあらゆる質問にお答えいたします！住宅ローンはお任せください！金利の安い最適な金融機関をご紹介します！セカンドカーにも便利な駐車2台可後片付けもラクラクな食器洗乾燥機付</p>



# 1号棟

土地面積 / 135.05㎡ (40.85坪)  
 建物面積 / 103.91㎡ (31.42坪)

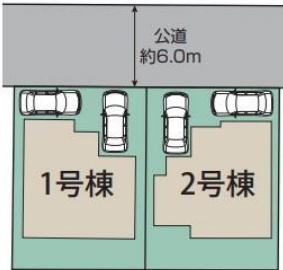
4LDK+パントリー+WIC+カースペース2台

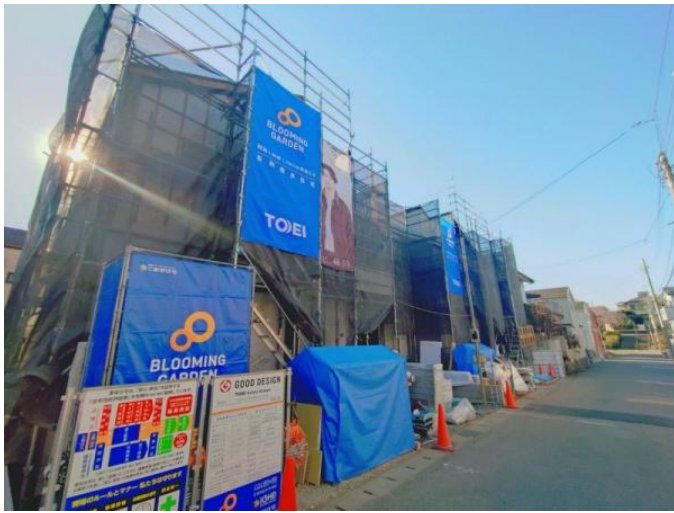


# 2号棟

土地面積 / 103.65㎡ (31.34坪)  
 建物面積 / 103.65㎡ (31.34坪)

3(4)LDK+パントリー+WIC+カースペース2台



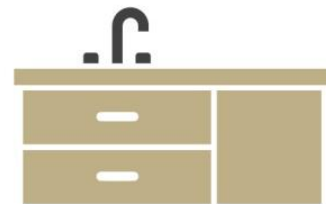


(21)



**LDK  
18帖以上**

(21)



**システム  
キッチン**

(21)



食器洗い乾燥機

(21)



シャンプードレッサー

(21)



浴室に窓

(21)



クローゼット

(21)



駐車場2台

(21)



ペアガラス

(21)



TV  
インターホン

(21)



バス停まで  
徒歩5分以内





連絡先 本店 043-312-0912

9:00~20:00 定休日 第1・3火曜日、毎週水曜日

<https://c21-lifetrust.jp/bukken?id=16362>