

# 四街道市大日 全4棟 新築戸建て

セールスポイント

弊社専属ファイナンシャルプランナーがお金に関するあらゆる質問にお答えいたします！住宅ローンはお任せください！金利の安い最適な金融機関をご紹介します！後片付けもラクラクな食器洗乾燥機付雨の日のお洗濯にも大活躍な浴室乾燥機付

賃料	面積/間取	所在階	管理費・共益費	敷金	礼金
3,580万円	175.16㎡(公簿) / 4LDK				

スタッフからのコメント

ゆとりのあるお家で素敵なお住まい 南バルコニーで毎日のお洗濯もラクラク快適 便利な並列駐車2台可

## 物件概要

所在地	千葉県四街道市大日
交通	総武本線「四街道」駅より徒歩31分 バス乗車時間10分 大日保育園バス停 総武本線「物井」駅より徒歩59分
価格	3,580万円
面積/間取り	4LDK
延べ床面積	107.31㎡
部屋の向き	南
築年月(築年数)	2025年3月(築-1年)
種別/構造	新築一戸建/木造
部屋/所在階/階建	地上2階
現況/入居時期	建築中/期日指定
建ぺい率	50%
容積率	100%
接道状況	一方
駐車場	有/空き2台
接道1	方向:南 / 種別:公道 / 幅員:6m
設備条件	土地広さ 50坪以上、南側道路面す、前道6m以上、階建 2階建、部屋向き 南向き、全室2面採光、LDK広さ 20帖以上、電気、上水道 公営汚水 個別浄化槽、ガス 都市ガス、駐車可能台数 2台可、全居室収納、収納スペース、クローゼット、ウォークインクローゼット、シューズインクローゼット 床下収納、システムキッチン、カウンターキッチン、コンロ口数 三口、パントリー、食器洗乾燥機、独立洗面台、オートバス 追い焚き、浴室に窓、浴室暖房、浴室乾燥機、トイレ2ヶ所、温水洗浄便座、バルコニー バルコニー有、南面バルコニー BELS / 省エネ基準適合認定建築物、TVインターホン、小学校 徒歩10分以内

物件番号	146401-13759
備考	弊社専属ファイナンシャルプランナーがお金に関するあらゆる質問にお答えいたします！住宅ローンはお任せください！金利の安い最適な金融機関をご紹介します！後片付けもラクラクな食器洗乾燥機付雨の日のお洗濯にも大活躍な浴室乾燥機付



# 4号棟

土地面積/175.16㎡ (52.98坪)  
 建物面積/107.31㎡ (32.45坪)  
 建築確認番号/第R06SHC122560号

4LDK+パントリー+WIC+カーブスベース2台

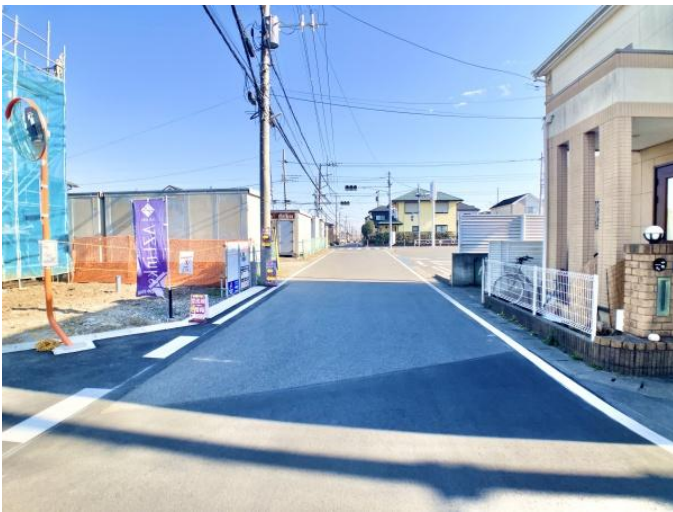


# 1号棟

土地面積/178.74㎡ (54.06坪)  
 建物面積/117.67㎡ (35.59坪)  
 建築確認番号/第R06SHC122557号

4LDK+パントリー+3WIC+カーブスベース2台







連絡先 本店 043-312-0912  
9:00~20:00 定休日 第1・3火曜日、毎週水曜日  
<https://c21-lifetrust.jp/bukken?id=16360>