

アルファグランデ八千代中央

セールスポイント

住宅ローンはお任せください。金利の安い最適な金融機関をご紹介します。弊社専属ファイナンシャルプランナーがお金に関するあらゆる質問にお答えいたします！全居室収納付きでお片付けもはかどります。

賃料	面積/間取	所在階	管理費・共益費	敷金	礼金
2,680万円	72.6㎡ / 3LDK	10階	9,670円		

スタッフからのコメント

2024年11月新規リノベーション完了 11階建て10階部分で眺望良好

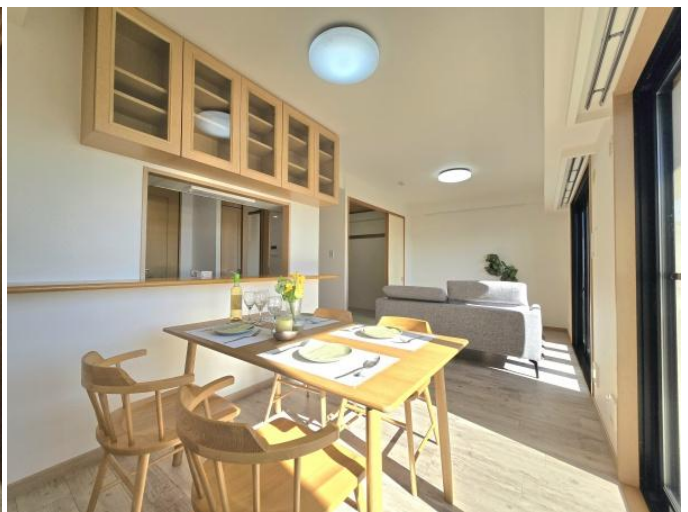
物件概要

所在地	千葉県八千代市大和田新田
交通	東葉高速鉄道「八千代中央」駅より徒歩10分 東葉高速鉄道「八千代緑が丘」駅より徒歩35分
価格	2,680万円
管理費・共益費	9,670円
修繕積立金	8,330円
面積/間取り	72.6㎡/3LDK
部屋の向き	南西
築年月（築年数）	2001年1月（築24年）
種別/構造	中古マンション/鉄骨鉄筋コンクリート造
所在階/階建	10階/地上11階
総戸数	224戸
バルコニー面積	12.8㎡
管理人	管理人:全部委託 / 管理形態:日勤
現況/入居時期	空室
駐車場	空無
リフォーム	ハウスクリーニング
設備条件	部屋向き 南西向き、フローリング、照明器具、全居室収納、 収納スペース、クローゼット、シューズボックス、システムキッチン、ガスコンロ 独立洗面台、シャワー、浴室乾燥機、温水洗浄便座、バルコニー バルコニー有、管理人 日勤、リフォーム 内装リフォーム済、 ペット 可
物件番号	146401-13752

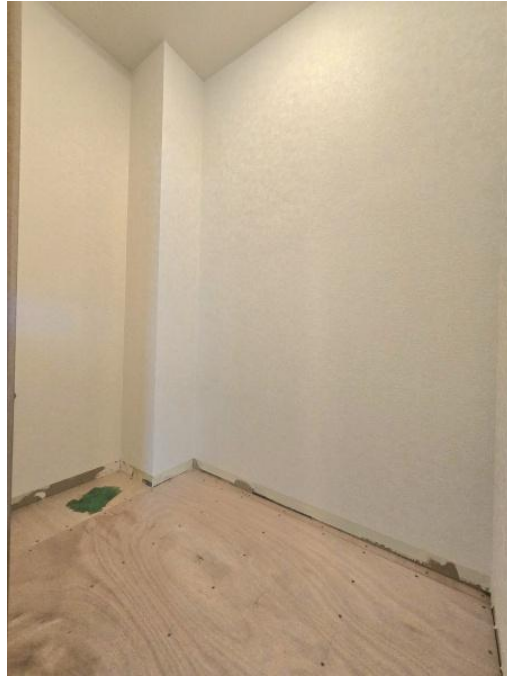
備考

住宅ローンはお任せください。金利の安い最適な金融機関をご紹介します。弊社専属ファイナンシャルプランナーがお金に関するあらゆる質問にお答えいたします！全居室収納付きでお片付けもはかどります。















連絡先 本店 043-312-0912
9:00~20:00 定休日 第1・3火曜日、毎週水曜日
<https://c21-lifetrust.jp/bukken?id=16355>