

香取市野田第9 新築戸建て 全8棟

セールスポイント

弊社専属ファイナンシャルプランナーがお金に関するあらゆる質問にお答えいたします！住宅ローンはお任せください！金利の安い最適な金融機関をご紹介します！ご家族みんながゆったりくつろげる広々リビングゆとりのあるお家で素敵なお住まい

賃料	面積/間取	所在階	管理費・共益費	敷金	礼金
2,099万円	253.06㎡(公簿) / 4LDK				

スタッフからのコメント

全8棟 家族のコミュニケーションが広がる対面カウンターキッチン、全居室収納でいつもスッキリ快適な空間

物件概要

所在地	千葉県香取市野田
交通	成田線「小見川」駅より徒歩24分 成田線「水郷」駅より徒歩63分
価格	2,099万円
面積/間取り	4LDK
延べ床面積	95.58㎡
築年月（築年数）	2024年12月（築0年）
種別/構造	新築一戸建/木造
部屋/所在階/階建	地上1階
現況/入居時期	新築/即引き渡し可
建ぺい率	60%
容積率	200%
接道状況	一方
駐車場	有
接道1	方向:南 / 種別:私道 / 幅員:6m
設備条件	土地広さ 50坪以上、南側道路面す、前道6m以上、LDK広さ 15帖以上、和室、フローリング、複層ガラス、全居室収納、収納スペース クローゼット、シューズボックス、床下収納、システムキッチン、カウンターキッチン、ガスコンロ、コンロ口数 三口、浄水器 独立洗面台、追い焚き、シャワー、浴室に窓、浴室暖房、浴室乾燥機、温水洗浄便座、TVインターホン 火災警報器（報知機）、入居可能時期 即入居可
物件番号	146401-13734

備考

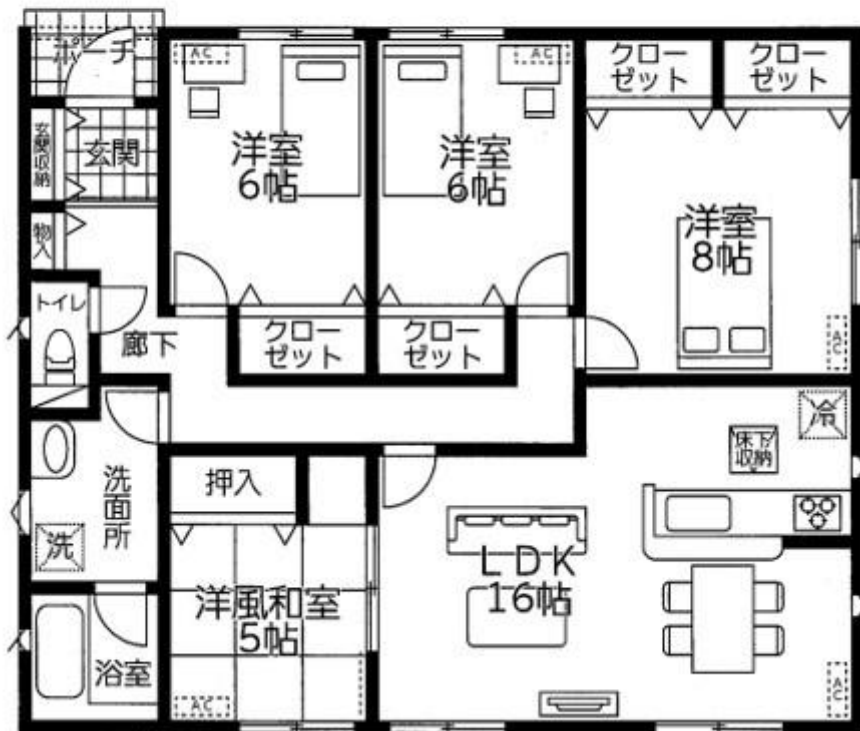
弊社専属ファイナンシャルプランナーがお金に関するあらゆる質問にお答えいたします！住宅ローンはお任せください！金利の安い最適な金融機関をご紹介します！ご家族みんながゆったりくつろげる広々リビングゆとりのあるお家で素敵なお住まい

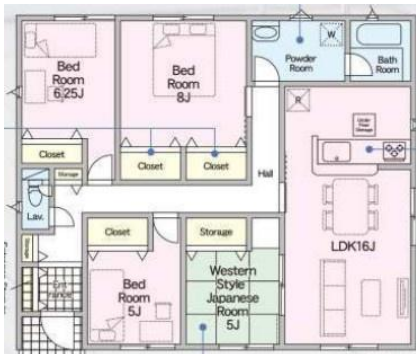
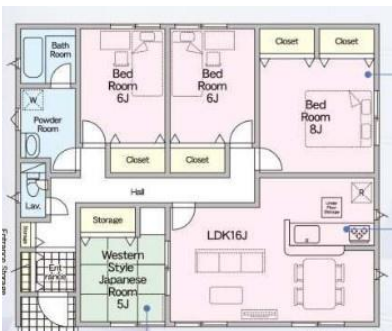
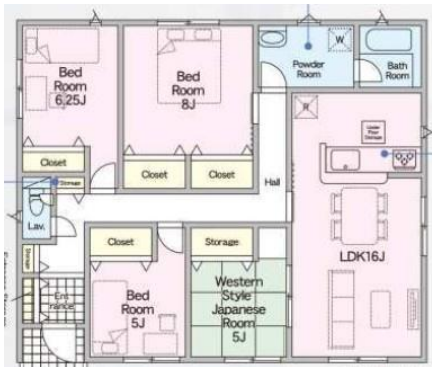


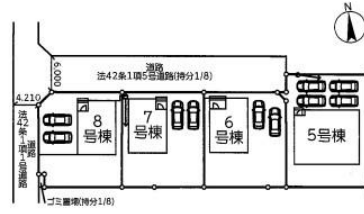
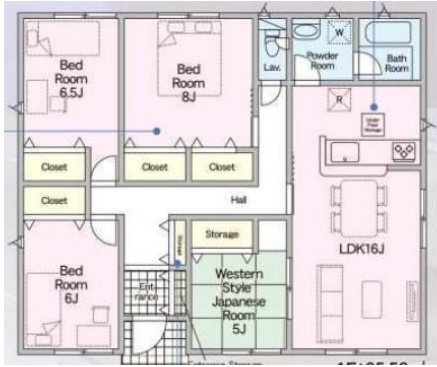
5号棟

4LDK+カースペース4台 ※車種による

敷地面積:253.06m(76.55坪)
延床面積: 95.58m(28.91坪)







6号棟 敷地面積:215.25㎡(65.11坪)
延床面積:98.62㎡(29.89坪)別添ルーフバルコニー部分9.72㎡
4LDK+カースペース2台 ※車種による

7号棟 敷地面積:215.13㎡(65.07坪)
延床面積:102.87㎡(31.11坪)別添ルーフバルコニー部分7.29㎡
4LDK+カースペース2台 ※車種による



8号棟 敷地面積:213.37㎡(64.54坪)
延床面積:100.44㎡(30.38坪)別添ルーフバルコニー部分9.72㎡
4S LDK+カースペース2台 ※車種による





連絡先 本店 043-312-0912
9:00~20:00 定休日 第1・3火曜日、毎週水曜日
<https://c21-lifetrust.jp/bukken?id=16336>