

白井市池の上1丁目 戸建て

セールスポイント

弊社専属ファイナンシャルプランナーがお金に関するあらゆる質問にお答えいたします！住宅ローンはお任せください！金利の安い最適な金融機関をご紹介します！後片付けもラクラクな食器洗乾燥機付火を使わないIHクッキングヒーターはお子様にも安心

賃料	面積/間取	所在階	管理費・共益費	敷金	礼金
5,700万円	172.09m ² (公簿) / 4SLDK				

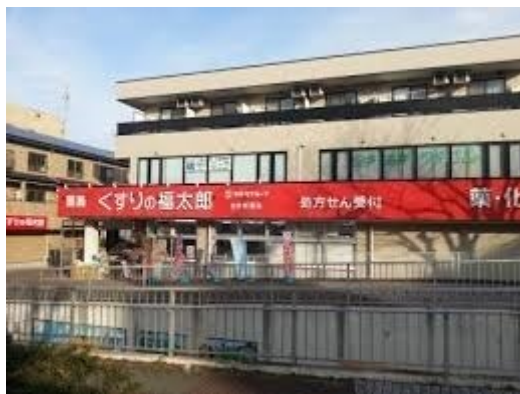
スタッフからのコメント

駅まで徒歩約10分！2020年築、セキスイハイム施工の安心品質。太陽光発電システム完備でエコな暮らし

物件概要

所在地	千葉県白井市池の上1丁目
交通	北総鉄道「白井」駅より徒歩10分 北総鉄道「西白井」駅より徒歩35分
価格	5,700万円（非課税）
面積/間取り	4SLDK
延べ床面積	129.37m ²
部屋の向き	東
築年月（築年数）	2020年9月（築4年）
種別/構造	中古一戸建/軽量鉄骨造
部屋/所在階/階建	地上2階
現況/入居時期	居住中
建ぺい率	60%
容積率	200%
接道状況	一方
駐車場	有/空き2台
接道1	方向:東 / 種別:公道 / 幅員:6m

<p>設備条件</p>	<p>平坦地、整形地、土地広さ 50坪以上、前道6m以上、階建 2階建、LDK広さ 20帖以上、和室、上水道 公営、汚水 下水道ガス 都市ガス、フローリング、シャッター雨戸、駐車可能台数 2台可、間接照明、照明器具、全居室収納、収納スペース納戸、クローゼット、ウォークインクローゼット、シューズインクローゼット、床下収納、システムキッチン、カウンターキッチン、IHクッキングヒーター コンロ口数 三口、パントリー、食器洗乾燥機、独立洗面台、シャンプードレッサー、オートバス、追い焚き、シャワー浴室に窓、温水洗浄便座、タンクレストイレ、バルコニー バルコニー有、ルーフバルコニー、太陽光発電システム、TVインターホン、火災警報器（報知機） 小学校 徒歩10分以内</p>
<p>物件番号</p>	<p>146401-13726</p>
<p>備考</p>	<p>弊社専属ファイナンシャルプランナーがお金に関するあらゆる質問にお答えいたします！住宅ローンはお任せください！金利の安い最適な金融機関をご紹介します！後片付けもラクラクな食器洗乾燥機付火を使わないIHクッキングヒーターはお子様にも安心</p>





連絡先 本店 043-312-0912
9:00~20:00 定休日 第1・3火曜日、毎週水曜日
<https://c21-lifetrust.jp/bukken?id=16329>