

グラファール千葉市長作台10期 新築戸建 1号棟

セールスポイント

弊社専属ファイナンシャルプランナーがお金に関するあらゆる質問にお答えいたします！住宅ローンはお任せください！金利の安い最適な金融機関をご紹介します！雨の日のお洗濯にも大活躍な浴室乾燥機付テレビモニター付きインターホンが設置されているので訪問者を確認できて防犯面でも安心です

賃料	面積/間取	所在階	管理費・共益費	敷金	礼金
3,390万円	114.11㎡(公簿) / 4LDK				

スタッフからのコメント

全2棟 御成街道近くの好立地でアクセス良好！全居室南向きの明るい空間、全居室収納設計、駐車場も2台分

物件概要

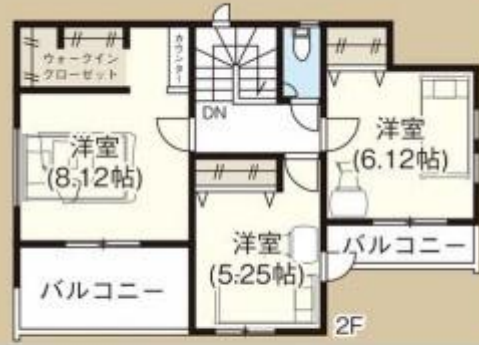
所在地	千葉県千葉市花見川区長作台2丁目
交通	京成電鉄本線「実籾」駅より徒歩23分
価格	3,390万円
面積/間取り	4LDK
延べ床面積	102.26㎡
部屋の向き	南西
築年月(築年数)	2025年4月(築-1年)
種別/構造	新築一戸建/木造
部屋/所在階/階建	地上2階
現況/入居時期	建築中
建ぺい率	50%
容積率	100%
接道状況	二方
駐車場	有/空き2台
接道1	方向:南 / 種別:公道 / 幅員:5m
接道2	方向:東 / 種別:公道 / 幅員:4m

<p>設備条件</p>	<p>南側道路面す、階建 2階建、部屋向き 南西向き、LDK広さ 15帖以上、電気、上水道 公営、汚水 下水道、ガス 都市ガス、フローリング 複層ガラス、駐車可能台数 2台可、24時間換気システム、照明器具、全居室収納、収納スペース、クローゼット、ウォークインクローゼット シューズインクローゼット、床下収納、システムキッチン、カウンターキッチン、ガスコンロ、コンロ口数 三口、パントリー、独立洗面台 シャンプードレッサー、追い焚き、シャワー、浴室に窓、浴室暖房、浴室乾燥機、トイレ2ヶ所、温水洗浄便座 バルコニー バルコニー有、BS</p>
<p>物件番号</p>	<p>146401-13714</p>
<p>備考</p>	<p>弊社専属ファイナンシャルプランナーがお金に関するあらゆる質問にお答えいたします！住宅ローンはお任せください！金利の安い最適な金融機関をご紹介します！雨の日のお洗濯にも大活躍な浴室乾燥機付テレビモニター付きインターホンが設置されているので訪問者を確認できて防犯面でも安心です</p>



**1号棟 4LDK +WIC+SC
+パントリー**

□敷地面積/114.11㎡(34.51坪)
□建物面積/102.26㎡(30.93坪)







連絡先 本店 043-312-0912
9:00~20:00 定休日 第1・3火曜日、毎週水曜日
<https://c21-lifetrust.jp/bukken?id=16315>