

船橋市二宮1丁目 新築戸建て

セールスポイント

住宅ローンはお任せください。金利の安い最適な金融機関をご紹介します。弊社専属ファイナンシャルプランナーがお金に関するあらゆる質問にお答えいたします！お料理をしながらでもご家族との会話を楽しめる対面キッチン

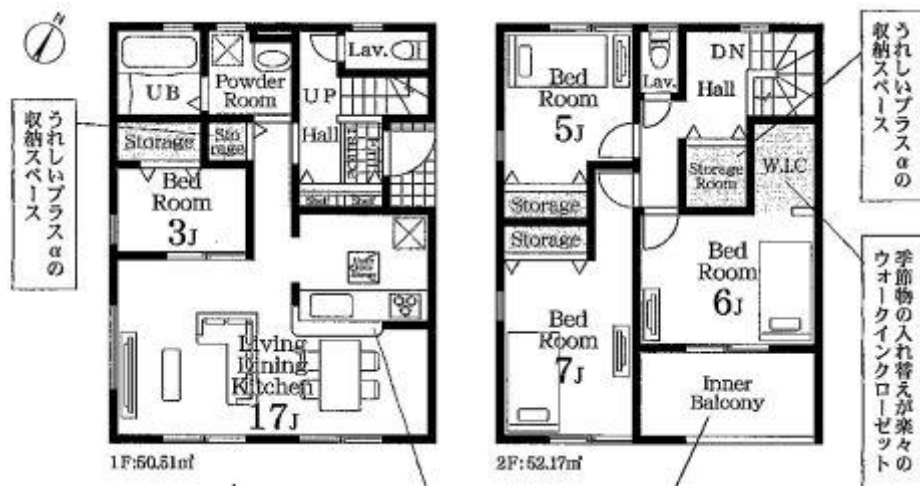
賃料	面積/間取	所在階	管理費・共益費	敷金	礼金
3,790万円	123.26m ² (公簿) / 4SLDK				

スタッフからのコメント

4SLDK 東葉高速鉄道・飯山満駅より徒歩約10分で通勤・通学に便利 小学校までは徒歩約5分で

物件概要

所在地	千葉県船橋市二宮1丁目
交通	東葉高速鉄道「飯山満」駅より徒歩10分 新京成電鉄「前原」駅より徒歩17分
価格	3,790万円
面積/間取り	4SLDK
延べ床面積	102.68m ²
部屋の向き	南東
築年月(築年数)	2024年12月(築0年)
種別/構造	新築一戸建/木造
部屋/所在階/階建	地上2階
現況/入居時期	新築/即引き渡し可
建ぺい率	50%
容積率	100%
接道状況	二方
駐車場	有/空き1台
接道1	方向:北西 / 幅員:4m
接道2	方向:北東 / 幅員:4m
設備条件	2沿線以上利用可、階建 2階建、部屋向き 南東向き、LDK広さ 15帖以上、全居室6帖以上、上水道 公営、汚水 下水道、ガス 都市ガス、複層ガラス 24時間換気システム、全居室収納、収納スペース、クローゼット、ウォークインクローゼット、シューズボックス、床下収納、システムキッチン カウンターキッチン、浄水器、独立洗面台、シャンプードレッサー、追い焚き、シャワー、浴室に窓、浴室乾燥機 トイレ2ヶ所、温水洗浄便座、バルコニー バルコニー有、人感センサー付照明、TVインターホン、小学校徒歩10分以内、入居可能時期 年度内入居可
物件番号	146401-13689
備考	住宅ローンはお任せください。金利の安い最適な金融機関をご紹介します。弊社専属ファイナンシャルプランナーがお金に関するあらゆる質問にお答えいたします！お料理をしながらでもご家族との会話を楽しめる対面キッチン



連絡先 本店 043-312-0912

9:00~20:00 定休日 第1・3火曜日、毎週水曜日

<https://c21-lifetrust.jp/bukken?id=16312>