

前原駅 新築戸建て

セールスポイント

弊社専属ファイナンシャルプランナーがお金に関するあらゆる質問にお答えいたします! 住宅ローンはお任せください! 金利の安い最適な金融機関をご紹介します! 「使う場所にしまっておける」家中各所に収納を設置した間取り雨の日の洗濯にも大活躍な浴室乾燥機付

| 賃料 | 面積/間取 | 所在階 | 管理費・共益費 | 敷金 | 礼金 |
|---------|--------------------|-----|---------|----|----|
| 3,480万円 | 113.99㎡(公簿) / 4LDK | | | | |

スタッフからのコメント

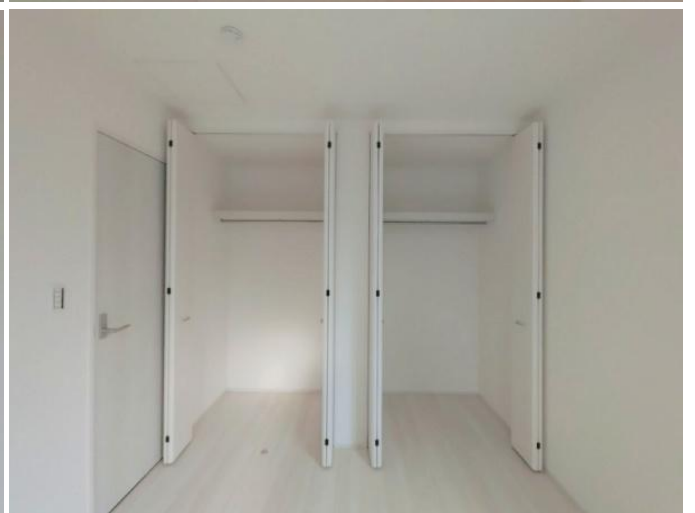
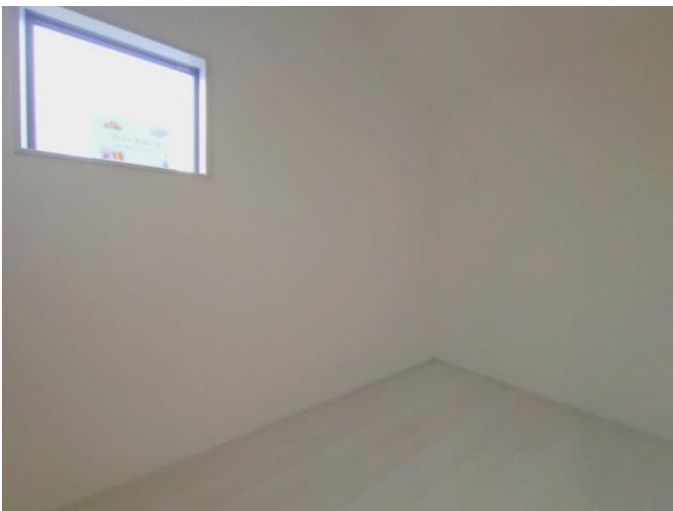
駅まで徒歩約15分の立地、公園や小中学校が近く子育て環境も充実。フリーコーナーは多用途に使えます

物件概要

| | |
|-----------|--|
| 所在地 | 千葉県船橋市田喜野井4丁目 |
| 交通 | 新京成電鉄「前原」駅より徒歩15分 新京成電鉄「薬園台」駅より徒歩19分 |
| 価格 | 3,480万円 |
| 面積/間取り | 4LDK |
| 延べ床面積 | 96.39㎡ |
| 部屋の向き | 南東 |
| 築年月(築年数) | 2024年12月(築0年) |
| 種別/構造 | 新築一戸建/木造 |
| 部屋/所在階/階建 | 地上2階 |
| 現況/入居時期 | 新築 |
| 建ぺい率 | 60% |
| 容積率 | 200% |
| 接道状況 | 一方 |
| 駐車場 | 有/空き2台 |
| 接道1 | 方向:北東 / 種別:公道 / 幅員:5m |
| 設備条件 | 階建 2階建、部屋向き 南東向き、LDK広さ 15帖以上、和室、電気、上水道 公営、汚水 下水道、ガス 都市ガス、フローリング 複層ガラス、駐車可能台数 2台可、全居室収納、収納スペース、クローゼット、シューズボックス、床下収納、システムキッチン カウンターキッチン、ガスコンロ、コンロ口数 三口、浄水器、独立洗面台、追い焚き、シャワー、浴室に窓 浴室暖房、浴室乾燥機、トイレ2ヶ所、温水洗浄便座、バルコニー バルコニー有、BELS/省エネ基準適合認定建築物、TVインターホン、小学校 徒歩10分以内 |
| 物件番号 | 146401-13705 |
| 備考 | 弊社専属ファイナンシャルプランナーがお金に関するあらゆる質問にお答えいたします! 住宅ローンはお任せください! 金利の安い最適な金融機関をご紹介します! 「使う場所にしまっておける」家中各所に収納を設置した間取り雨の日の洗濯にも大活躍な浴室乾燥機付 |











連絡先 本店 043-312-0912
 9:00~20:00 定休日 第1・3火曜日、毎週水曜日
<https://c21-lifetrust.jp/bukken?id=16303>