

佐倉市王子台8期 新築戸建て 全2棟

セールスポイント

住宅ローンはお任せください。金利の安い最適な金融機関をご紹介します。弊社専属ファイナンシャルプランナーがお金に関するあらゆる質問にお答えいたします！全居室収納付きでお片付けもはかどります。

賃料	面積/間取	所在階	管理費・共益費	敷金	礼金
3,488万円	171.78m ² (公簿) / 4LDK				

スタッフからのコメント

全2棟 京成本線・京成臼井駅より徒歩約10分で通勤・通学に便利 カースペースは2台駐車可能

物件概要

所在地	千葉県佐倉市王子台5丁目
交通	京成電鉄本線「京成臼井」駅より徒歩10分 京成電鉄本線「ユーカリが丘」駅より徒歩29分
価格	3,488万円
面積/間取り	4LDK
延べ床面積	108.36m ²
部屋の向き	南西
築年月(築年数)	2024年9月(築0年)
種別/構造	新築一戸建/木造
部屋/所在階/階建	地上2階
現況/入居時期	新築/即引き渡し可
建ぺい率	50%
容積率	100%
接道状況	一方
駐車場	有/空き2台
接道1	方向:南東 / 種別:公道 / 幅員:5.9m
設備条件	土地広さ 50坪以上、2沿線以上利用可、階建 2階建、部屋向き 南西向き、LDK広さ 20帖以上、吹抜け、上水道 公営、汚水 下水道、ガス 都市ガス 複層ガラス、駐車可能台数 2台可、24時間換気システム、全居室収納、収納スペース、クローゼット、シューズボックス、システムキッチン カウンターキッチン、食器洗乾燥機、浄水器、独立洗面台、追い焚き、シャワー、浴室に窓、浴室乾燥機 トイレ2ヶ所、バルコニー バルコニー有、TVインターホン、小学校 徒歩10分以内、入居可能時期 即入居可
物件番号	146401-13707

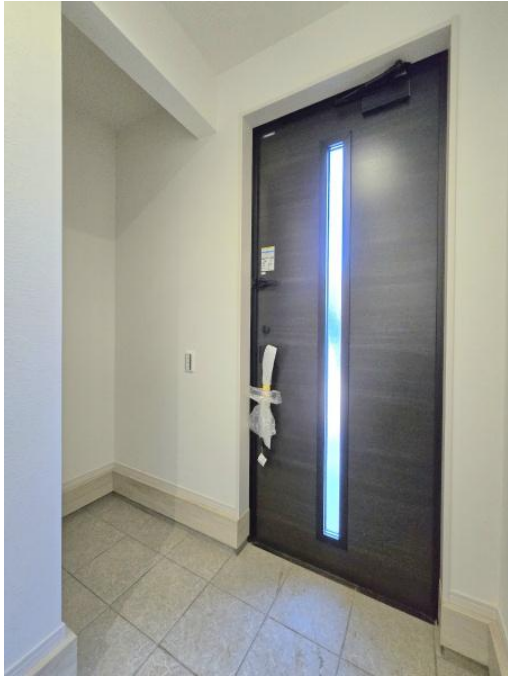
備考

住宅ローンはお任せください。金利の安い最適な金融機関をご紹介します。弊社専属ファイナンシャルプランナーがお金に関するあらゆる質問にお答えいたします！全居室収納付きでお片付けもはかどります。









2号棟

敷地面積 / 167.07㎡ (約50.53坪)
建物面積 / 109.15㎡ (約33.01坪)

建築確認番号 / 第 24LDK15 第 00019 号
用途 / 商業利用 6.0m 23道

3LDK+土間収納
(+ユーティリティ)



1F / 56.51㎡ (約17.09坪)



2F / 52.64㎡ (約15.92坪)





連絡先 本店 043-312-0912
9:00~20:00 定休日 第1・3火曜日、毎週水曜日
<https://c21-lifetrust.jp/bukken?id=16302>