

船橋市松が丘3丁目3 新築戸建て 全2棟

セールスポイント

弊社専属ファイナンシャルプランナーがお金に関するあらゆる質問にお答えいたします！住宅ローンはお任せください！金利の安い最適な金融機関をご紹介します！お料理をしながらでもご家族との会話を楽しめる対面キッチン小学校、中学校共に近く充実の子育て環境です

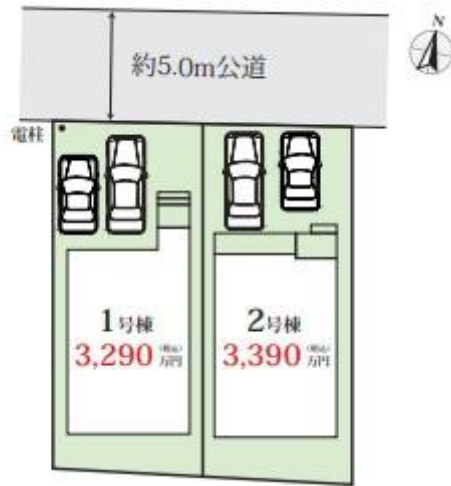
賃料	面積/間取	所在階	管理費・共益費	敷金	礼金
3,090万円	104.40m ² (公簿) / 3SLDK				

スタッフからのコメント

全2棟 穏やかな住環境で利便性も重視した理想の住まい！全居室収納完備、カースペースは2台分！

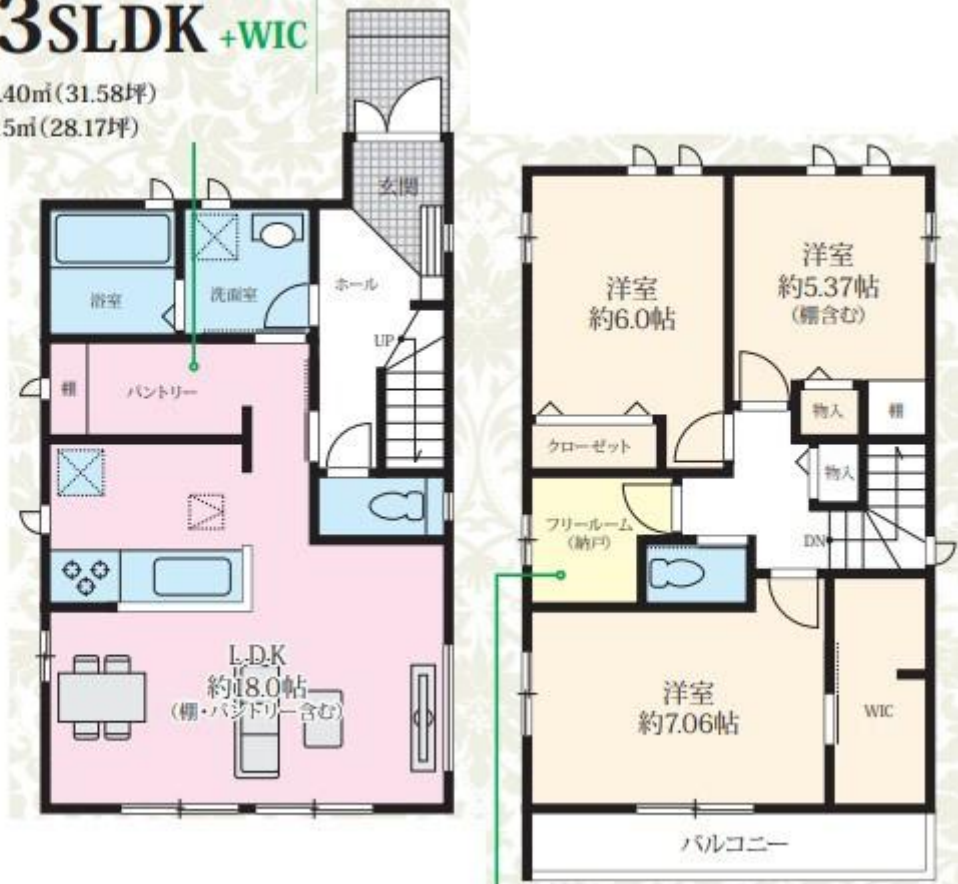
物件概要

所在地	千葉県船橋市松が丘3丁目
交通	新京成電鉄「高根木戸」駅より徒歩22分 新京成電鉄「高根公園」駅より徒歩26分
価格	3,090万円
面積/間取り	3SLDK
延べ床面積	93.15m ²
部屋の向き	南東
築年月（築年数）	2025年1月（築0年）
種別/構造	新築一戸建/木造
部屋/所在階/階建	地上2階
現況/入居時期	建築中
建ぺい率	50%
容積率	100%
接道状況	一方
駐車場	有/空き2台
接道1	方向:北 / 種別:公道 / 幅員:5m
設備条件	階建 2階建、部屋向き 南東向き、LDK広さ 18帖以上、電気、上水道 公営、汚水 下水道、ガス 都市ガス、フローリング、全居室フローリング 複層ガラス、駐車可能台数 2台可、照明器具、全居室収納、収納スペース、クローゼット、ウォークインクローゼット、シューズボックス 床下収納、システムキッチン、カウンターキッチン、ガスコンロ、コンロ口数 三口、パントリー、独立洗面台、追い焚き シャワー、浴室に窓、トイレ2ヶ所、温水洗浄便座、バルコニー バルコニー有、小学校 徒歩10分以内
物件番号	146401-13699
備考	弊社専属ファイナンシャルプランナーがお金に関するあらゆる質問にお答えいたします！住宅ローンはお任せください！金利の安い最適な金融機関をご紹介します！お料理をしながらでもご家族との会話を楽しめる対面キッチン小学校、中学校共に近く充実の子育て環境です



1号棟 3SLDK + WIC

敷地面積: 104.40㎡ (31.58坪)
 建物面積: 93.15㎡ (28.17坪)



2号棟 4SLDK +WIC

敷地面積: 104.13㎡ (31.49坪)
 建物面積: 96.05㎡ (29.05坪) ※車庫部分面積3.31㎡含む





連絡先 本店 043-312-0912
9:00~20:00 定休日 第1・3火曜日、毎週水曜日
<https://c21-lifetrust.jp/bukken?id=16297>